

## Samohybné kloubové pracovní plošiny

**Genie**  
A TEREX BRAND

# Genie® Z<sup>®</sup>-45 FE



# Kloubové pracovní plošiny

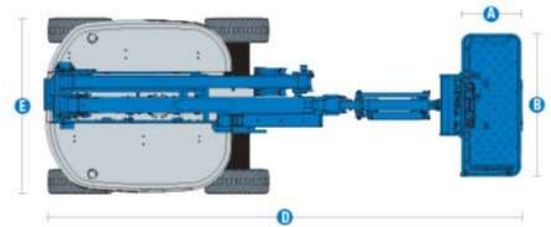
## Genie® Z<sup>®</sup>-45 FE

A TEREX BRAND

### MODEL **Genie® Z<sup>®</sup>-45 FE**

#### ROZMĚRY

Pracovní výška max.	15,92 m
Výška podlahy koše	13,92 m
Stranový dosah max.	6,94 m
Přemostění max.	7,50 m
<b>A</b> Délka koše	0,76 m
<b>B</b> Šířka koše	1,83 m
<b>C</b> Celková výška v transportní poloze	2,29 m
<b>D</b> Celková délka v transportní poloze	6,11 m
<b>E</b> Celková šířka	2,29 m
<b>F</b> Rozvor náprav	2,03 m
<b>G</b> Světlost podvozku	41 cm
Nouzové čerpadlo	12 V DC



#### PROVOZNÍ VLASTNOSTI

Nosnost koše max.	300 kg
Otoč koše	160°
Vertikální otoč JIB ramene	135°
Délka jibového ramene	1,52 m
Rotace základny	355°
Rychlost pojezdu - v transportní poloze	7,24 km/h
Rychlost pojezdu - ve zdvižené poloze	0,50 km/h
Stoupavost - v transportní poloze	45 %
Poloměr otáčení - vnitřní/ vnější	2,40 m/4,30 m
Zadní přesah ramen oproti základně	0
Aktivace senzoru náklonu (zpředu dozadu/ze strany)	4,5° / 4,5°
Terénní kola - plná, neznačující	315 / 55 D20
Objem hydraulické nádrže	40 l

#### NAPÁJENÍ

Napájecí zdroj (počet baterií a jejich kapacita)	48V DC (8 × 6V), 370 Ah, AGM
AC generátor (objem nádrže)	Diesel (64 l)

#### HLADINY HLUKU A VIBRACÍ

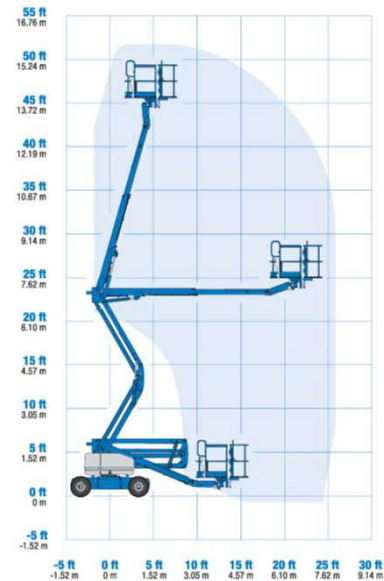
Hladina akustického tlaku (v transportní poloze)	<80 dBA
Hladina akustického tlaku (v pracovní poloze)	<76 dBA
Vibrace	0,55 m/s <sup>2</sup>

#### CELKOVÁ HMOTNOST\*\*\*

6 559 kg

#### SPLNĚNÍ NOREM

Směrnice EU: 2006/42/ES - stroje (harmonizovaná norma EN280); 2004/108/ES (elektromagnetická kompatibilita); 2006/95/ES (směrnice pro nízké napětí).



Aktuální nabídka

25.9.2023

Změny a chyby v prospektovém listě vyhrazeny.



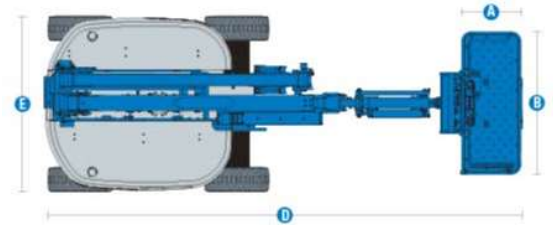
# Articulated Boom Lifts

## Genie® Z®-45 FE



**Genie®**  
A TEREX BRAND

MODEL	Genie® Z®-45 FE
<b>TECHNICAL DATA</b>	
Working height max.	15,92 m
Platform height max.	13,92 m
Horizontal reach max.	6,94 m
Up and over clearance max.	7,50 m
<b>A</b> Platform length	0,76 m
<b>B</b> Platform width	1,83 m
<b>C</b> Height - stowed	2,29 m
<b>D</b> Length - stowed	6,11 m
<b>E</b> Width	2,29 m
<b>F</b> Wheelbase	2,03 m
<b>G</b> Ground clearance - center	41 cm
Auxiliary power unit	12 V DC



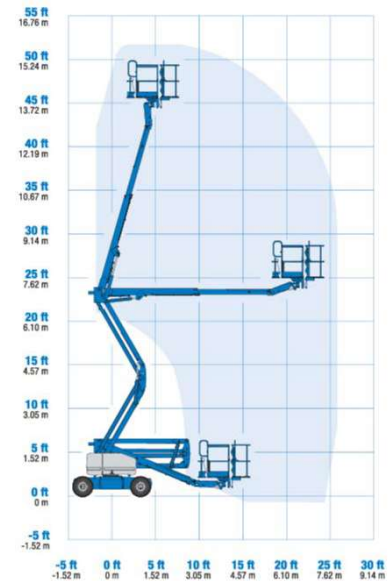
<b>OPERATING CHARACTERISTICS</b>	
Lift capacity max. - unrestricted	300 kg
Platform rotation	160°
Vertical jib rotation	135°
Jib length	1,52 m
Turntable rotation	355°
Drive speed - stowed	7,24 km/h
Drive speed - raised	0,50 km/h
Gradeability - stowed	45 %
Turning radius - inside/outside	2,40 m / 4,30 m
Turntable tailswing	0
Tilt sensor activation (front to back/side to side)	4.5° / 4.5°
Rough-terrain tires - solid, non-marking	315 / 55 D20
Hydraulic tank capacity	40 l

<b>POWER SUPPLY</b>	
Power	48V DC (8 × 6V), 370 Ah, AGM
AC generator (tank volume)	Diesel (64 l)

<b>NOISE AND VIBRATION LEVELS</b>	
Sound Pressure level (ground workstation)	<80 dBA
Sound Pressure level (platform workstation)	<76 dBA
Vibrations	0,55 m/s <sup>2</sup>

<b>TOTAL WEIGHT***</b>	
	6 559 kg

<b>COMPLIANCE WITH STANDARDS</b>	
EU directive: 2006/42/EC - machines (harmonized standard EN280); 2004/108/EC (electromagnetic compatibility); 2006/95/EC (Low Voltage Directive).	



Current Offer

25.9.2023

Changes and errors in the brochure reserved.





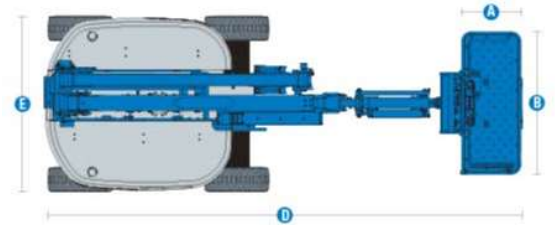
# Platforme articulate

## Genie® Z®-45 FE



A TEREX BRAND

MODEL	Genie® Z®-45 FE
<b>DATE TEHNICE</b>	
Înălțime maximă de lucru	15,92 m
Înălțimea maximă a platformei	13,92 m
Acoperire maximă orizontală	6,94 m
Distanță maximă sus și deasupra	7,50 m
<b>A</b> Lungimea platformei	0,76 m
<b>B</b> Lățimea platformei	1,83 m
<b>C</b> Înălțime - stivuit	2,29 m
<b>D</b> Lungime - stivuit	6,11 m
<b>E</b> Lățime	2,29 m
<b>F</b> Distanța între axe	2,03 m
<b>G</b> Gardă la sol - centru	41 cm
Unitate de alimentare auxiliară	12 V DC



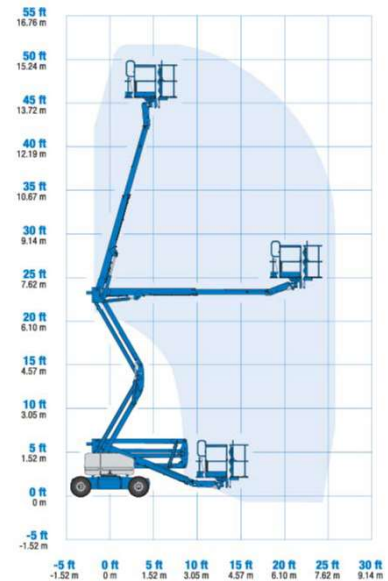
CARACTERISTICI DE FUNCIONARE	
Capacitate de ridicare	300 kg
rotația platformei	160°
rotație verticală a brațului	135°
Lungime braț	1,52 m
rotația mesei rotative	355°
Viteza de rulare - stivuit	7,24 km/h
Viteza de rulare - ridicat	0,50 km/h
Capacitate de urcare - pliată	45 %
Rază de întoarcere - înăuntru/afară	2,40 m/4,30 m
Balansoarul platformei de pivotare	0
Activarea senzorului de înclinare (în față/în lateral)	4,5° / 4,5°
Anvelope pentru teren accidentat - solide, fără urme	315 / 55 D20
Capacitate rezervor hidraulic	40 l

ALIMENTARE ELECTRICĂ	
Sursă de alimentare	48V DC (8 × 6V), 370 Ah, AGM
Generator curent alternativ (volumul rezervorului)	Diesel (64 l)

NIVELURI DE ZGOMOT ȘI VIBRAȚII	
Nivel de presiune acustică (la sol)	<80 dBA
Nivel de presiune acustică (pe platformă)	<76 dBA
Vibrații	0,55 m/s <sup>2</sup>

GREUTATE TOTALĂ***	
	6 559 kg

RESPECTAREA STANDARDELOR	
Directive UE: 2006/42/CE - Mașini (standard armonizat EN280); 2004/108 / CE (CEM); 2006/95/CE (LVD)	



Oferta actuala

25.9.2023

Modificări și erori în broșură rezervate.



# Karos szerkezetű személyemelő

## Genie® Z®-45 FE

A TEREX BRAND

### MODEL Genie® Z®-45 FE

#### TECHNIKAI ADATOK

Maximum munkamagasság	15,92 m
Kosár maximum magassága	13,92 m
Vízszintes maximum kinyúlás	6,94 m
Fel és átnyúlási maximum	7,50 m
<b>A</b> Kosár hossza	0,76 m
<b>B</b> Kosár szélessége	1,83 m
<b>C</b> Magasság összehúzva	2,29 m
<b>D</b> Hossz összehúzva	6,11 m
<b>E</b> Szélesség	2,29 m
<b>F</b> Tengelytáv	2,03 m
<b>G</b> Hasmagasság - közép	41 cm
Kiegészítő energiaforrás	12 V DC

#### MŰKÖDÉSI JELLEMZŐK

Kosár teherbírása	300 kg
Kosár forgathatósága	160 °
Függőlegesen a gém	135 °
Darualj hossza	1,52 m
Forgóváz forgatása	355 °
Haladási sebesség - összehajtvva	7,24 km/h
Haladási sebesség - kiemelve	0,50 km/h
Emelkedési képesség - összehajtvva	45 %
Fordulási sugár - belső/külső	2,40 m/4,30 m
Forgóasztal hátsó kihajlása	0
Dőlésszög-érzékelő aktiválása (előre hátra/oldalra)	4,5° / 4,5°
Abronsok	315 / 55 D20
Hidraulikus tartály kapacitása	40 l

#### TÁPEGYSÉG

Tápellátás	48V DC (8 × 6V), 370 Ah, AGM
Váltóáramú generátor (tartály térfogata)	Diesel (64 l)

#### ZAJ- ÉS REZGÉSSZINT

Hangnyomás(földi munka esetében)	<80 dBA
Hangnyomás(kosárban történő munka esetében)	<76 dBA
Vibráció	0,55 m/s <sup>2</sup>

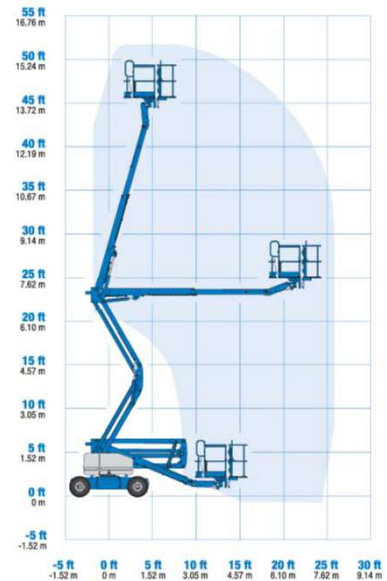
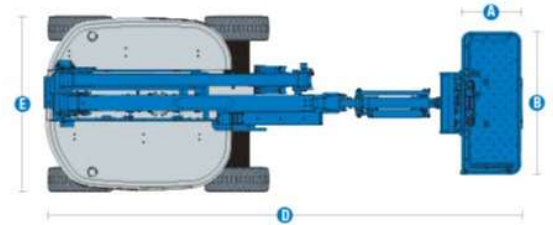
#### TELJES SÚLY\*\*\*

6 559 kg

#### SZABVÁNYOKNAK VALÓ MEGFELELÉS

EU irányelvek: 2006/42 / EK - gépek (harmonizált EN288 szabvány); 2004/108 / EK (EMC); 2006/95 / EK (LVD)

Változtatások és hibák a prospektusban fenntartva.



Jelenlegi ajánlat

25.9.2023

