

MODELY	Z TM -40/23N	Z TM -40/23N RJ
ROZMĚRY		
Pracovní výška max. *	14,32 m	14,32 m
Výška podlahy koše max.	12,32 m	12,32 m
Horizontální dosah max.	6,91 m	6,91 m
Přemostění max.	6,48 m	6,48 m
A Délka koše	0,76 m	0,76 m
B Šířka koše	1,42 m	1,42 m
C Výška složeného mechanismu	1,98 m	1,98 m
D Délka složeného mechanismu	6,53 m	6,53 m
E Šířka	1,50 m	1,50 m
F Rozvor náprav	1,96 m	1,96 m
G Světlost podvozku	24,1 cm	24,1 cm
Pneumatiky přední	56 × 18 × 46 cm	56 × 18 × 46 cm
Pneumatiky zadní	64 × 18 cm	64 × 18 cm

TECHNICKÉ PARAMETRY		
Hmotnost v koši	227 kg	227 kg
Otáčení koše	180°	180°
Vertikální rotace JIB ramene	128°	128°
Horizontální rotace JIB ramene	---	180°
Otáčení základny	355°	355°
Rychlost pojezdu - složený	6 km/h	6 km/h
Rychlost pojezdu - ve výšce**	1,1 km/h	1,1 km/h
Stoupavost – složený stav ***	30 %	30 %
Poloměr zatáčení – vnitřní	0,87 m	0,87 m
Poloměr otáčení - vnější	3,20 m	3,20 m
Ovládání proporcionální	24 V	24 V

NAPÁJENÍ		
Napájecí zdroj	48 V stsm. (8 baterií po 6 V, kapacita 350 Ah)	
Přídavný napájecí zdroj	24 V	24 V
Kapacita hydraulické nádrže	30,3 l	30,3 l

HMOTNOST ****		
	6 908 kg	6 940 kg

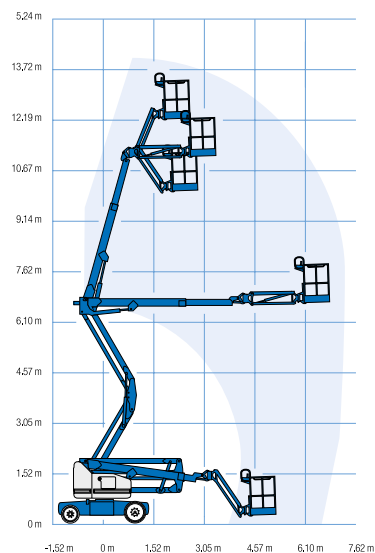
* Metrický ekvivalent pracovní výšky přidává k výšce plošiny 2 m.

** V pracovním režimu (plošina zdvižena) musí být zařízení umístěno jen na pevné a vodorovné podložce.

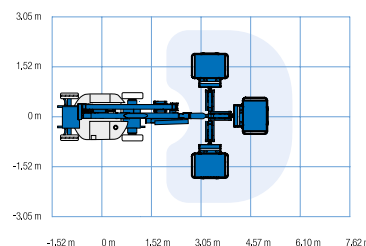
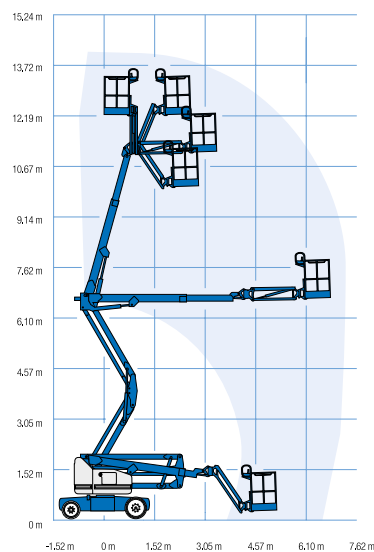
*** Stoupavost se týká řízení na spádu. Podrobnosti o hodnotách stoupavosti jsou uvedeny v návodu k obsluze.

**** Hmotnost se mění podle vybavení nebo místních předpisů.

ROZSAH POHYBU PRO ZTM-40/23N RJ



ROZSAH POHYBU PRO ZTM-30/20N RJ



Základní parametry

Z™-40/23N

- pracovní výška 14,32 m
- nosnost koše 227 kg

Z™-40/23N RJ

- pracovní výška 14,32 m
- nosnost koše 227 kg
- horizontální rotace JIB ramene

Technické přednosti

- koncové JIB rameno o délce 1,22 m
- kovový koš 0,76 x 1,42 (1,17) m
- automatické vyrovnání koše
- pojezd v maximální výšce a vyložení bez omezení
- automatické dobíjení baterií
- proporcionální ovládání jízdy
- diagnostický režim na ovládacím panelu
- ukazatel stavu nabití baterií na ovládacím panelu v koši
- bezpečnostní úchyty v koši pro postroj obsluhy
- ovládání plošiny z podvozku i z koše
- nouzové ovládání z podvozku i z koše
- stop tlačítko nouzového vypnutí na podvozku i v koši
- výstražný zábleskový maják
- výstražný klakson
- výstražná zvuková signalizace pojezdu a náklonu
- výstražná zvuková signalizace skládání ramen
- 2 rychlosti jízdy
- kola z plné gumy, neznačující
- počítadlo pracovních hodin
- závěsná oka pro nakládku jeřábem
- maximální počet osob v koši – 2 osoby
- certifikovaný senzor přetížení a náklonu
- nulový zadní přesah ramen oproti základně

Pohon

- 48 V DC (8 x 6 V, 350 Ah baterie)
- automatická dobíječka baterií 30 A
- pojezd 2 x 4

Volitelná výbava

- koš se vstupními dvířky
- přídatné zábradlí
- zásuvka v koši, proudový chránič - 230 V/10 A
- vedení tlakového vzduchu do pracovního koše
- zdvojený zábleskový maják na podvozku
- bezúdržbové baterie
- centrální dolévání baterií
- biologicky odbouratelný olej
- pracovní světla - podvozek, koš
- dotyková ochrana koše – pro letecký průmysl
- uzamykatelný kryt ovládacího panelu



Sídlo společnosti, centrála

Statech s. r. o.
Počapelská 346
277 01 Dolní Beřkovice

tel.: +420 315 692 222
mobil: +420 728 270 270
e-mail: info@statech.cz

Pobočky

Praha
Církusová
193 00 Praha 9

dispečink: +420 728 270 270
e-mail: info@statech.cz

České Budějovice
Okružní 2733
České Budějovice 4

mobil: +420 728 270 270
mobil: +420 724 233 233

Opatovice n./L.
Hradecká ul.
Opatovice nad Labem

mobil: +420 728 270 270
mobil: +420 724 233 233

Brno
Jarní 42b/1030
614 00 Brno - Maloměřice

mobil: +420 725 862 111
e-mail: brno@statech.cz

Ostrava
Betonářská 1
712 00 Ostrava - Muglínov

mobil: +420 602 195 494
e-mail: ostrava@statech.cz

Plzeň
areál I. P. P. E.
Dýšina 297
330 02 Plzeň - Dýšina

mobil: +420 725 777 799
e-mail: plzen@statech.cz