

MODEL Z™ 34/22N

ROZMĚRY	
Pracovní výška max.	12,52 m
Výška podlahy koše max.	10,52 m
Horizontální dosah max.	6,78 m
Přemostění max.	4,62 m
A Délka koše	0,76 m
B Šířka koše	1,42 m
C Výška složeného mechanismu	2,00 m
D Délka složeného mechanismu	5,72 m
E Skladovací výška	2,26 m
F Skladovací délka	4,19 m
G Šířka	1,47 m
H Rozvor náprav	1,88 m
I Světlost podvozku	0,14 m

TECHNICKÉ PARAMETRY

Hmotnost v koši	227 kg
Otáčení koše	180°
Vertikální rotace JIB ramene	139°
Horizontální rotace základny	355°
Zadní přesah ramene oproti podvozku	-
Rychlost pojezdu - složené plošiny	6,4 km/h
Rychlost pojezdu - ve výšce **	1,1 km/h
Stoupavost – složený stav ***	35 %
Poloměr zatažení - vnitřní	2,13 m
Poloměr zatažení - vnější	4,08 m
Ovládání	24 V proporcionální
Pneumatiky plné, neznačující	56 x 18 x 45 cm

NAPÁJENÍ

Napájecí zdroj	48 V DC (8 baterií po 6 V, kapacita 315 Ah)
Přídavný napájecí zdroj	24 V DC
Kapacita hydraulické nádrže	15,1 l

HMOTNOST****

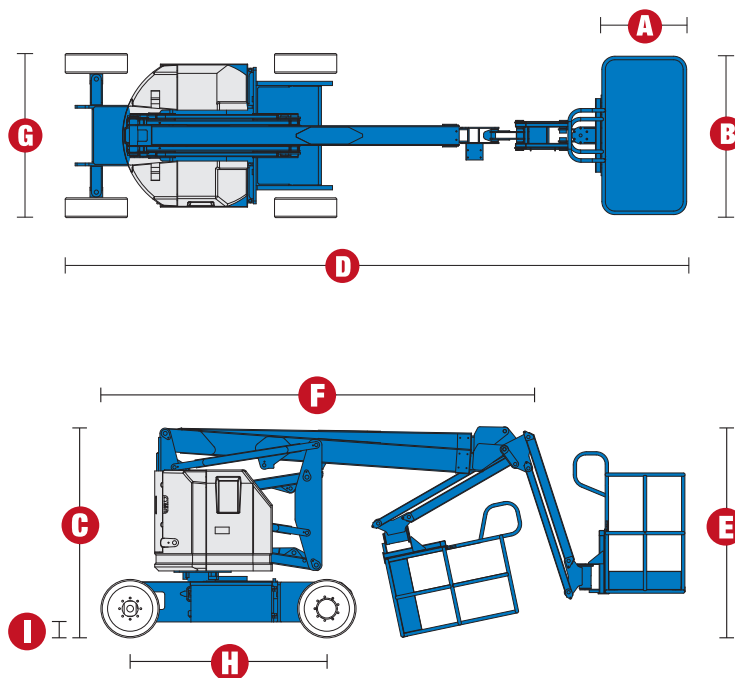
5 171 kg

* Metrický ekvivalent pracovní výšky přidává k výšce podlahy koše 2 m.

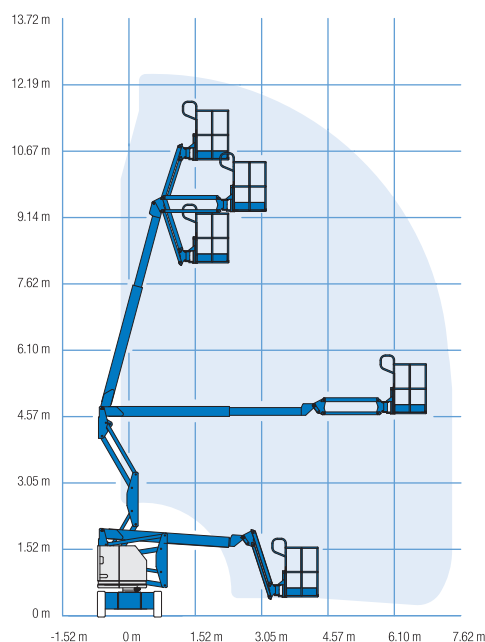
** V pracovním režimu (plošina zdvižena) musí být zařízení umístěno jen na pevné a vodorovné podložce.

*** Stoupavost se týká řízení na spádu. Podrobnosti o hodnotách stoupavosti jsou uvedeny v návodu k obsluze.

**** Hmotnost se mění podle vybavení nebo místních předpisů.



ROZSAH POHYBU Z™ 34/22N



Základní parametry

Z™ 34/22 N

- pracovní výška 12,52 m
- nosnost koše 227 kg

Technické přednosti

- koncové JIB rameno o délce 1,22 m
- kovový koš 0,76 x 1,42 m
- automatické vyrovnání koše
- pojezd v maximální výšce a vyložení bez omezení
- automatické dobíjení baterií
- proporcionální ovládání jízdy
- diagnostický režim na ovládacím panelu
- ukazatel stavu nabití baterií na ovládacím panelu v koši
- bezpečnostní úchyty v koši pro postroj obsluhy
- ovládání plošiny z podvozku i z koše
- nouzové ovládání z podvozku i z koše
- stop tlačítko nouzového vypnutí na podvozku i v koši
- výstražný zábleskový maják
- výstražný klakson
- výstražná zvuková signalizace pojezdu a náklonu
- výstražná zvuková signalizace skládání ramen
- 2 rychlosti jízdy
- kola z plné gumy, neznačující
- počítadlo pracovních hodin
- závěsná oka pro nakládku jeřábem
- maximální počet osob v koši – 2 osoby
- certifikovaný senzor přetížení a náklonu
- nulový zadní přesah ramen oproti základně

Pohon

- 48 V DC (8 x 6 V, 315 Ah baterie)
- automatická dobíječka baterií 30 A
- pojezd 2 x 4

Volitelná výbava

- koš se vstupními dvířky
- přídatné zábradlí
- zásuvka v koši, proudový chránič - 230 V/10 A
- vedení tlakového vzduchu do pracovního koše
- zdvojený zábleskový maják na podvozku
- bezúdržbové baterie
- centrální dolévání baterií
- biologicky odbouratelný olej
- pracovní světla - podvozek, koš
- dotyková ochrana koše - pro letecký průmysl
- uzamykatelný kryt ovládacího panelu
- šířka koše 1,17 m



Sídlo společnosti, centrála

Statech s. r. o.
Počapelská 346
277 01 Dolní Beřkovice
 tel.: +420 312 256 400
 mobil: +420 728 270 270
 e-mail: info@statech.cz

Pobočky

Praha
 U Hostivařského nádraží 182/26
 102 00 Praha 2, Hostavař
 dispečink: +420 727 956 397
 e-mail: info@statech.cz

České Budějovice
 Okružní 2733
 České Budějovice 4

mobil: +420 728 270 270
 mobil: +420 724 233 233

Opatovice n./L.
 Hradecká ul.
 Opatovice nad Labem

mobil: +420 728 270 270
 mobil: +420 724 233 233

Brno
 Jarní 42b/1030
 614 00 Brno - Maloměřice

mobil: +420 725 862 111
 e-mail: brno@statech.cz

Ostrava
 Betonářská 1
 712 00 Ostrava - Muglinov

mobil: +420 602 195 494
 e-mail: ostrava@statech.cz

Plzeň
 areál I. P. P. E.
 Dýšina 297
 330 02 Plzeň - Dýšina
 mobil: +420 725 777 799
 e-mail: plzen@statech.cz