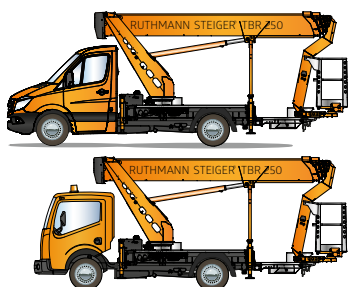
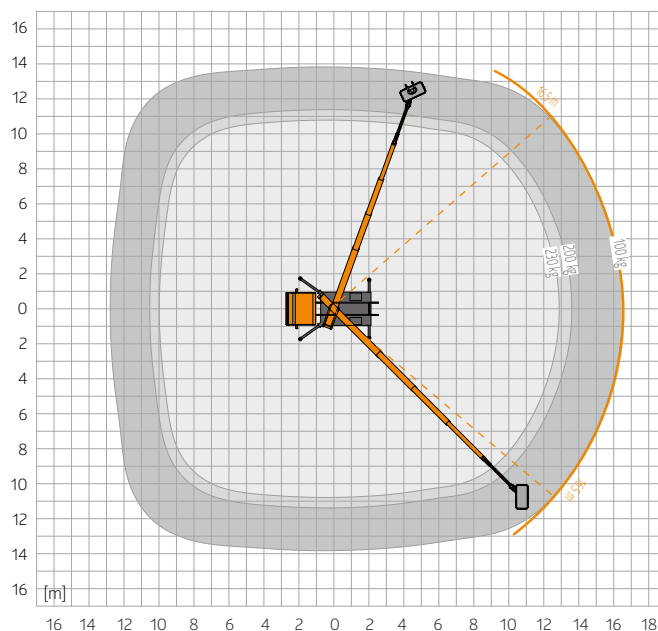
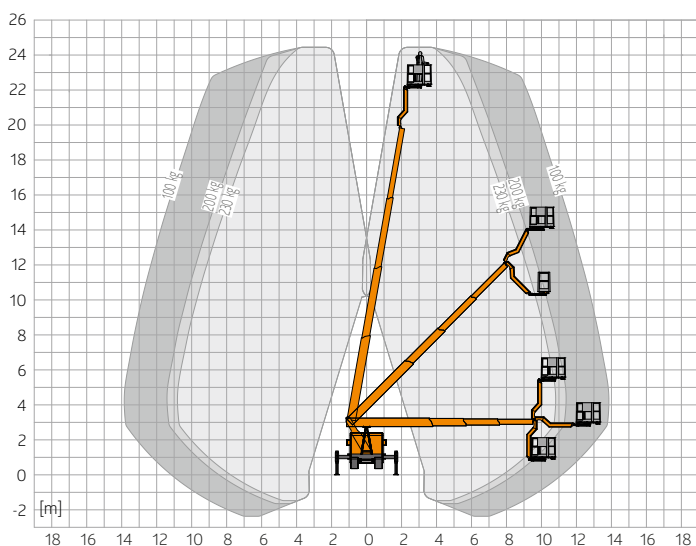




RUTHMANN STEIGER® TBR 250 Nový model třídy 25 m



- Pracovní výška max. 24,5 m
- Stranový dosah 16,5 m
- Rozsah pohybu JIB ramene 185°
- Nosnost pracovního koše 230 kg
- Systém výměnného pracovního koše
- Různé nákladní automobily na podvozku 3,5 t Euro 6
- Celková délka vozidla: 6,92 m
- Celková výška vozidla: 3,02 m
- Otáčení koše 2 x 85°
- Polohování při sklonu až do 5°
- COCKPIT: nejmodernější technologie ovládání
- Výložník s několika zkoseními vyrobený z vysoce pevné, jemnozrné oceli s věží, která při otáčení nezasahuje mimo obrysy vozidla
- Automatický nastavovací/zasunovací mechanismus a funkce paměti pro ukládání přesné polohy pracovního objektu



Na modelu STEIGER® TBR 250 byly věž v provedení s „prostorovým rámem“ a teleskopický výložník s několika zkoseními dále optimalizovány. Aby se kompenzoval těžší podvozek 3,5t podle standardu Euro 6, musela být celková hmotnost snížena, aniž by došlo ke snížení robustnosti a pevnosti.



I s tímto systémem ocelového ramena a pohyblivého výložníku (RÜSSEL) nabízí model TBR 250 pozoruhodnou pracovní výšku 24,5m. Může jej řídit kdokoli s platným řídičským průkazem pro osobní vozy třídy B/3.

Model STEIGER® TBR 250 má nosnost koše 230kg, rozsah otáčení výložníku 185° (RÜSSEL) a lze jej polohovat ve svazích se sklonem až 5°. Tento model je ideální náhradou pojízdných pracovních plošin s podobnými pracovními výškami na mnohem větším a těžším podvozku 7,49t. Jednotka TBR 250 má vše, co je třeba ke každodenní práci s maximální efektivitou.

Inovativní systém výložníku s interními teleskopickými válci a napájením nabízí úžasný boční dosah 16,5m při zatížení koše 100 kg.

Mechanismus pro otáčení koše 2 x 85° a inovativní hliníková protiskluzná podlaha a schůdky dále zvyšují účinnost a bezpečnost tohoto modelu STEIGER®.

Model TBR 250 se vyznačuje také novým systémem výměnného pracovního koše. Pracovníci mohou podle povahy práce používat buď hliníkový nebo plastový koš.

Stejně jako u dalších modelů existuje široká řada vozidel, ze kterých je možné si vybrat. Model TBR 250 lze nainstalovat i na podvozek s pohonem 4 kol s vyšším užitečným zatížením. Úzký rozvor náprav usnadňuje manipulaci v podmínkách městského provozu na zalidněných místech.

Mezi další významné prvky modelu STEIGER® TBR 250 patří: horizontální/vertikální nosný mechanismus (výložníky se vysunují v rámci obrysů vozidla, pouze na jedné straně nebo na obou stranách) a provoz s více současně prováděnými pohyby (současné zvedání, otáčení a vysunování). Doba nastavování je významným způsobem zkrácena a provozní rychlost je maximální.

Časem prověřená, ultramoderní řídicí technologie RUTHMANN – zabudovaná do systému COCKPIT – zajišťuje snadný, bezpečný a intuitivní provoz plošin STEIGER®.

Udržitelnost je zaručena díky použitím mnoha totožných částí na modelech STEIGER® řady TB/TBR. Tato modulární koncepce poskytuje mnoho výhod, pokud se týká údržby, oprav a dostupnosti dílů.



RUTHMANN STEIGER® TBR 250

	Pracovní výška max.	24,50 m
	Výška zdvihu	22,50 m
	Stranový dosah max.	16,50 m
	Rozměry koše	1,40 x 0,70 m
	Nosnost koše max.	230 kg
	Celková výška	3,20 m

	Celková délka	6,92 m
	Dovolený náklon	5 °
	Celková hmotnost	3 500 kg
	Rozsah	450 °
	Rozsah pohybu JIB ramene	185 °
	Požadovaný řídičský průkaz	B / 3