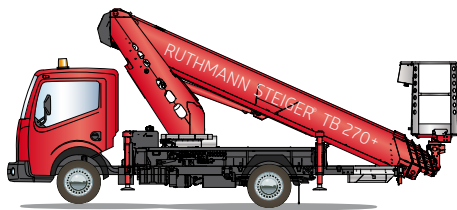


STEIGER®

TB 270+



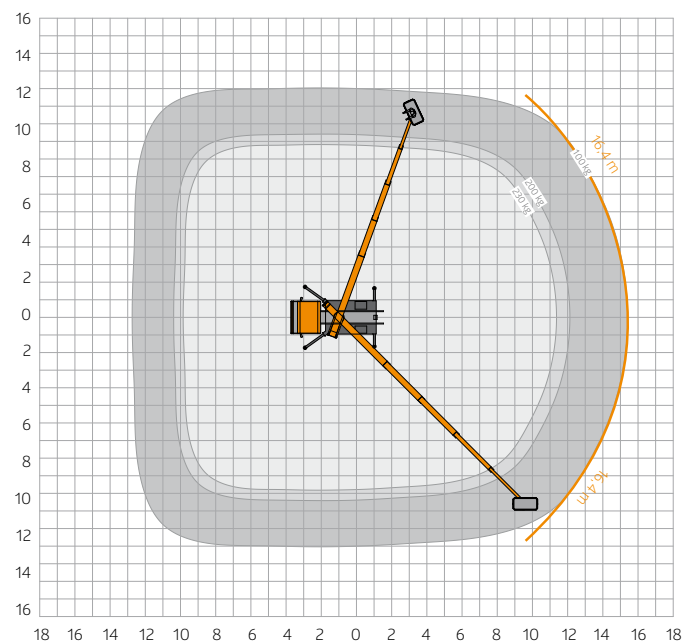
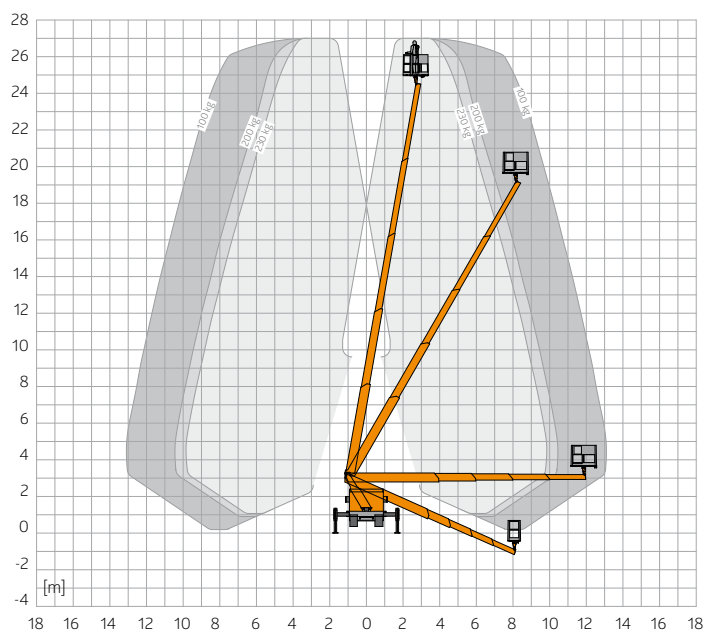
RUTHMANN STEIGER® T 270+ Dokonalost na podvozku 3,5 t!



- Pracovní výška max. 27 m
- Stranový dosah max. 16,4 m
- Nosnost koše 230 kg
- Různé typy nákladních automobilů o GVW* 3,5 t
- Systém výměnného koše
- Délka krátkého vozidla: 6,86 m
- Kompaktní výška: 2,99 m
- Úhel otáčení koše 2 x 85°

- Dovolенý náklon: 5°
- Kompatibilní se standardem EURO 6
- Teleskopický výložníkový systém vyrobený z jemnozrnné oceli o vysoké pevnosti a s využitím časem prověřené technologie s několika zkoseními (polygonální)
- Inovativní otočný mechanismus s několika zkoseními v „bionickém provedení“

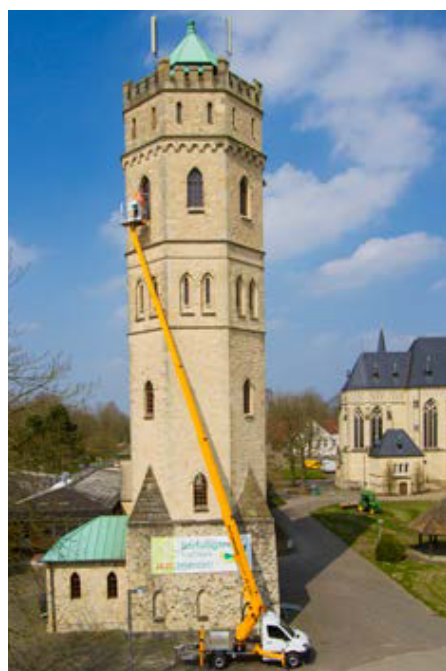
* Celková hmotnost vozidla



Model TB 270+ je neefektivnější plošinou STEIGER® nainstalovanou na nákladním automobilu v kategorii 3,5t. Tento nový model je ještě účinnější, než jeho oblíbený předchůdce – model TB 270 – díky mnoha inovativním technikám použitým u ocelové konstrukce. Pracovníci používající tento model mají k dispozici 3 metry pracovní výšky navíc. Plné pracovní výšky 27m lze dosáhnout při maximální nosnosti koše 230 kg. Při zatížení koše 100 kg model dosahuje TB 270+ stranového dosahu 16,4m. To je téměř o 2 metry více než u jeho předchůdce. Model TB 270+ také dokáže skvěle pracovat POD úrovní terénu.

Koš nového modelu TB 270+ zajišťuje vynikající podmínky pro práci. Koš má – při své nosnosti 230 kg – šířku 1,4m a hloubku 0,7m. Je v něm k dispozici dostatek místa pro dva pracovníky včetně nástrojů a materiálů. Inovativní systém výměnného koše je také mimořádně praktický. Standardní hliníkové koše a volitelné izolované plastové koše pro napětí až 1000 V lze snadno vyměňovat a využívat díky tomu plošinu pro různé účely.

V tomto inovativním novém koši nehrozí nebezpečí úrazu. Bezpečnost, efektivita a stabilita byly optimalizovány. Nový elektrický pohon otáčení 2 x 85° je nyní chráněn krytem s bodem otáčení umístěným přímo pod košem. Koš je vybaven praktickým poklopem pro čištění, má novou protiskluznou hliníkovou podlahou a body nástupu / výstupu.



Stejně jako u předchozího modelu je standardem dovolený náklon 5°.

Model TB 270+ je kompatibilní se standardem EURO 6 a lze jej nainstalovat na nejnovější nákladní automobily v kategorii 3,5t (řidičský průkaz třídy B). Mezi možné značky patří Mercedes-Benz, VW, Nissan, Renault, Iveco a další. Zákazníci si samozřejmě mohou vybrat podvozek s vyšší hodnotou GVW (celková hmotnost vozidla) a zvýšit tak nosnost. Nový model STEIGER® TB 270+ lze nainstalovat také na podvozek nákladního automobilu s pohonem na všechna kola.

Za účelem kompenzace větší hmotnosti podvozku podle EURO 6 je možné snížit hmotnost modelu TB 270+ díky našim nejmodernějším a vysoce inovativním technikám výroby oceli.

Na systému teleskopického výložníku byla během výrobního procesu použita osvědčená technologie několika zkosení (polygonální). Výložníky – vyrobené z vysoce pevné, technologicky vyspělé, jemnozrné oceli a svařované pouze jedním svarem – zajišťují vysokou pevnost ve vzpěru a vyšší torzní tuhost. I přes snížení pohotovostní hmotnosti je výložník větší. Napájení je zabudováno do systému výložníku.

„Bionické provedení“ otočného mechanismu (svařovaná voštinová konstrukce) – spojené s technologií několika zkosení – zajišťuje snížení



hmotnosti o 20%, o 20% vyšší krouticí moment a zvýšení torzní tuhosti o 20%.

Významného zlepšení, pokud se týká hmotnosti, bylo dosaženo také díky nově vyvinutému hydraulickému systému. Inovativní ovládací blok hydraulického ventilu – který se nachází i na modelu STEIGER® TBR 220 – je kompaktnější a mnohem lehčí než u předchozího modelu. Nový ovládací blok ventilu snižuje hmotnost a šetří prostor.

Všechny tyto prvky spojené dohromady zajišťují maximální stabilitu na pracovišti. Modulární konstrukce má další výhody. Mnoho částí/dílů na novém modelu TB 270+ je totožných s částmi/díly ověřeného a vyzkoušeného modelu TBR 220. Školení v oblasti péče a údržby lze realizovat na jednom modelu.

RUTHMANN STEIGER® TB 270+

	Pracovní výška max.	27,00 m
	Výška zdvihu	25,00 m
	Stranový dosah max.	16,40 m
	Rozměry koše	1,40 x 0,70 m
	Nosnost koše max.	230 kg
	Celková výška	2,99 m

* Podle zatížení, úhlu otáčení a výbavy

	Celková délka	6,86 m
	Dovolený náklon	5°***
	Celková hmotnost	3 500 kg
	Rozsah	450°
	Rozvor náprav	2,90 m
	Požadovaný řidičský průkaz	B / 3

** S omezením výkonnostních parametrů