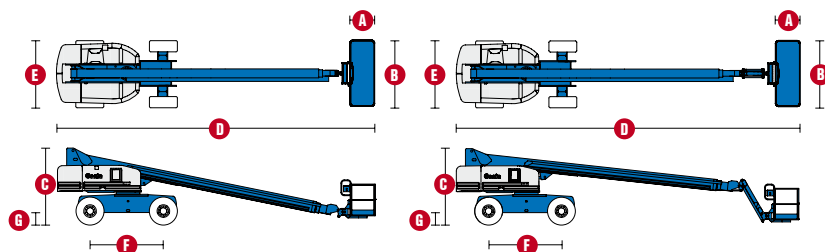


## Samohybné plošiny na teleskopickém rameni

## S™ 80, S™ 85



| MODEL                                       | S™ 80   | S™ 85   |
|---|---------|---------|
| <b>ROZMĚRY</b>                              |         |         |
| Pracovní výška max. *                       | 26,38 m | 27,90 m |
| Výška plošiny max.                          | 24,38 m | 25,90 m |
| Horizontální dosah max.                     | 22,07 m | 23,60 m |
| Dosah pod úrovní terénu                     | 3,12 m  | 4,19 m  |
| <b>A</b> Délka plošiny – model 8 ft         | 0,91 m  | 0,91 m  |
| Délka plošiny – model 6 ft                  | 0,76 m  | 0,76 m  |
| <b>B</b> Šířka plošiny – model 8 ft         | 2,44 m  | 2,44 m  |
| Šířka plošiny – model 6 ft                  | 1,83 m  | 1,83 m  |
| <b>C</b> Výška složená                      | 2,80 m  | 2,80 m  |
| <b>D</b> Délka složeného mechanismu         | 11,35 m | 12,37 m |
| Délka – transport (koš zasunutý pod rameno) | –       | 10,67 m |
| <b>E</b> Šířka – náprava zasunuta           | 2,44 m  | 2,44 m  |
| Šířka – nápravy rozšířeny                   | 3,07 m  | 3,07 m  |
| <b>F</b> Rozvor náprav                      | 2,74 m  | 2,74 m  |
| <b>G</b> Světlost podvozku                  | 0,43 m  | 0,43 m  |

| <b>TECHNICKÉ PARAMETRY</b>                    |                           |                           |
|---|---------------------------|---------------------------|
| Hmotnost v koši – plošina 8 ft                | 227 kg                    | 227 kg                    |
| Hmotnost v koši – plošina 6 ft                | 272 kg                    | 272 kg                    |
| Otáčení koše                                  | 160°                      | 160°                      |
| Otáčení plošiny                               | 360° souvislý kruh        | 360° souvislý kruh        |
| Záklon – náprava zúžena                       | 1,42 m                    | 1,42 m                    |
| Záklon – náprava rozšířena                    | 1,12 m                    | 1,12 m                    |
| Rychlost pojezdu – složený, pohon 2 kol/4 kol | 5,6 km/h                  | 5,6 km/h                  |
| Rychlost pojezdu – ve výšce                   | 1,1 km/h                  | 1,1 km/h                  |
| Stoupavost – pohon 2 kol – složený **         | 30 %                      | 30 %                      |
| Stoupavost – pohon 4 kol – složený **         | 45 %                      | 45 %                      |
| Poloměr zatáčení – nápravy rozšířeny: vnitřní | 3,25 m                    | 3,25 m                    |
| Poloměr zatáčení – nápravy rozšířeny: vnější  | 7,01 m                    | 7,01 m                    |
| Ovládání                                      | 12 V stsm, proporcionální | 12 V stsm, proporcionální |
| Pneumatiky – profil pro hrubý terén           | 385/65 D22.5              | 385/65 D22.5              |

| <b>POHON</b>                |   |            |
|-----------------------------|---|------------|
| Zdroj energie               | Deutz BF4L 2011, diesel 4-válec 78 HP (58,1 kW)<br>Perkins 804C-33, diesel 4-válec 63 HP (50 kW)<br>Continental TME27, 4-válec plyn (LPG) 74 HP (55 kW) |            |
| Přídavný napájecí zdroj     | 12 V stsm.  | 12 V stsm. |
| Kapacita hydraulické nádrže | 170 l   | 170 l      |
| Kapacita palivové nádrže    | 125 l   | 125 l      |

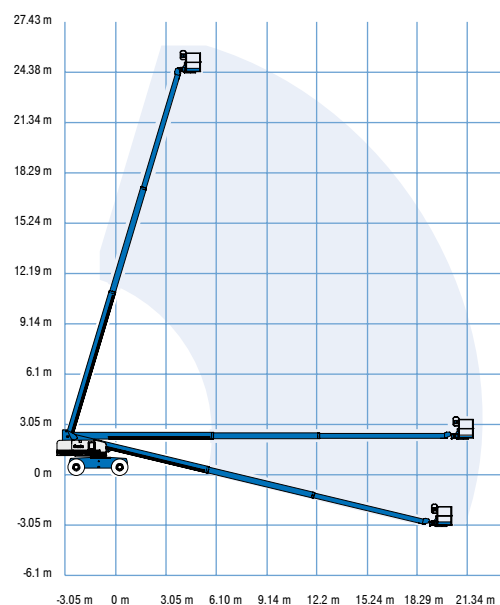
| <b>HMOTNOST ***</b> |           |           |
|---------------------|-----------|-----------|
| 2 kola poháněna     | 15 073 kg | 16 198 kg |
| 4 kola poháněna     | 15 141 kg | 16 266 kg |

\* Metrický ekvivalent pracovní výšky přidává k výšce plošiny 2 m. Rozměr v U.S. přidává k výšce plošiny 6 ft.

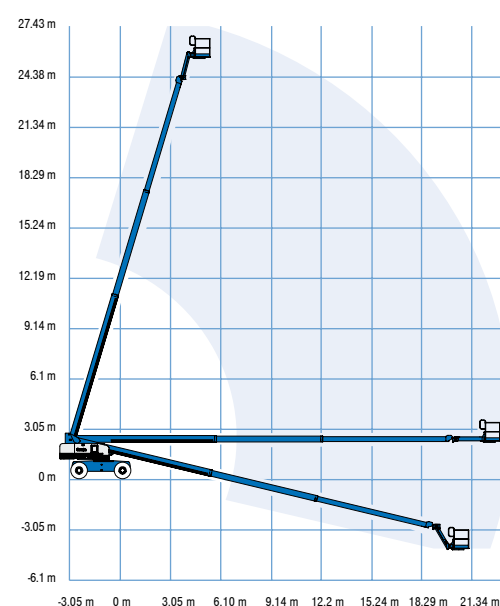
\*\* V pracovním režimu (plošina zdvižena) musí být zařízení umístěno jen na pevné a vodorovné vozovce.

\*\*\* Hmotnost se mění podle vybavení nebo místních předpisů.

ROZSAH POHYBU S™ 80



ROZSAH POHYBU S™ 85



Snadno se přizpůsobí  
vašim potřebám

### Variety plošin

- ocel 2,44 m (standardně)
- ocel 1,83 m
- ocel 1,83 nebo 2,44 m třívrstevová

### Variety ramene

- bez výložníku
- výložník 1,52 m

### Variety pohonu

- Deutz Turbo Diesel 58,1 kW (78 HP)
- Perkins diesel 63 HP (50 kW)
- Continental plyn (LPG) 74 HP (56 kW)

### Variety pohonu

- 2 kola poháněna
- 4 kola poháněna

### Náprava

- aktivní oscilace

### Variety pneu

- náročný terén, vzduchem huštěné (standardně)
- náročný terén, plněné pěnou
- náročný terén bez vzorku, plněné vzduchem nebo pěnou
- bantamové, plněné vzduchem
- opatřené těsnicí hmotou, plněné vzduchem

## Standardní parametry

### Rozměry

#### S™ 80

- pracovní výška 26,38 m
- horizontální dosah 22,07 m
- nosnost koše 272 kg s plošinou 1,83 m
- nosnost koše 227 kg s plošinou 2,44 m

#### S™ 85

- pracovní výška 27,90 m
- horizontální dosah 23,60 m
- nosnost koše 227 kg s plošinou 1,83 m
- nosnost koše 227 kg s plošinou 2,44 m

### Technické přednosti stroje

- samonivelace plošiny
- hydraulické otáčení koše
- plně proporcionální ovládání joystickem na principu Hallova efektu
- pojezd možný
- k plošině přiveden střídavý proud
- houkačka
- počítadlo provozních hodin
- alarm při náklonu
- otáčení plošiny 360 °
- nízkoprofilové uzamykatelné kryty otoče
- pohon "Positive traction"
- dvourychlostní motory pohonu kol

### Pohon

- všechny motory splňují vyhlášky o emisích
- přídatný napájecí zdroj 12 V stsm.
- ochrana motoru "Anti-restart"
- automatické vypnutí motoru při závadě
- předehřev nasávaného vzduchu (Deutz)
- adaptérová příruba katalyzátoru (Continental)
- ohřev bloku motoru (Continental)

## Příslušenství a doplňky

### Technické přednosti stroje

- nosnost až 340 kg, jen S-80
- dvířka plošiny
- poloviční plošina s dvířky
- kolejnice na zavěšení náradí na plošině
- sada pro náročné podmínky Arc Pro 275™ Heavy-Duty Welder
- sada Welder Ready
- k plošině přivedeno vedení pro svařování
- k plošině přivedeno vzduchové vedení
- chladič hydraulického oleje
- arktický hydraulický olej
- sada pro ochranu potrubí před mrazem
- základní sada proti nepřízní povětrnosti
- rozšířená sada proti nepřízní povětrnosti
- sada Deluxe pro ochranu vzduchového systému (jen plošiny 6 ft)
- řízení kolébkovými ovladači
- držák náradí
- zářivkové těleso
- vidlice na válcové předměty (pár)
- výstražná sada
- sada vidlic na panel \*
- pracovní osvětlení plošiny
- čelní pojezdové osvětlení
- uzamykatelné kryty ovládání plošiny
- přídatná baterie
- vlečná sada

\* k dispozici na vybraných modelech

### Pohon

- sada měrek motoru
- sady generátorů střídavého proudu (3000 nebo 3500 W)
- sada pro studené starty
- nástavec na diesel. motor pro omezení kouřivosti a jisker
- nástavec na diesel. motor pro omezení jisker
- uzamykatelný volič s vyjímatelným klíčem



Sídlo společnosti, centrála

Statech s. r. o.  
Počapelská 346  
277 01 Dolní Beřkovice

tel.: +420 315 692 222  
mobil: +420 728 270 270  
e-mail: info@statech.cz

Pobočky

Praha  
Cirkusová  
193 00 Praha 9

dispečink: +420 728 270 270  
e-mail: info@statech.cz

České Budějovice  
Okružní 2733  
České Budějovice 4

mobil: +420 728 270 270  
mobil: +420 724 233 233

Opatovice n./L.  
Hradecká ul.  
Opatovice nad Labem

mobil: +420 728 270 270  
mobil: +420 724 233 233

Brno  
Jarní 42b/1030  
614 00 Brno - Maloměřice

mobil: +420 725 862 111  
e-mail: brno@statech.cz

Ostrava  
Betonářská 1  
712 00 Ostrava - Muglínov

mobil: +420 602 195 494  
e-mail: ostrava@statech.cz

Plzeň  
areál I. P. P. E.  
Dýšina 297  
330 02 Plzeň - Dýšina

mobil: +420 725 777 799  
e-mail: plzen@statech.cz