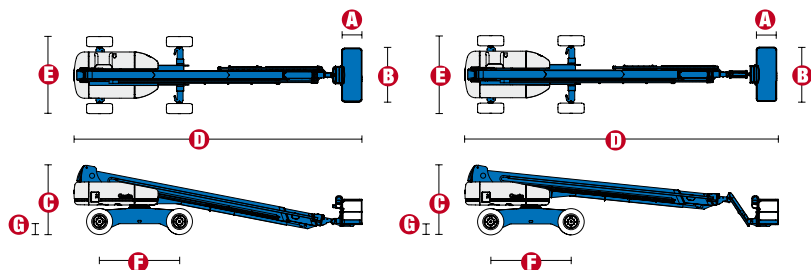


## Samohybné plošiny na teleskopickém rameni

## S<sup>TM</sup> 120, S<sup>TM</sup> 125



MODEL	S <sup>TM</sup> 100	S <sup>TM</sup> 125
<b>ROZMĚRY</b>		
Pracovní výška max. *	38,58 m	40,15 m
Výška plošiny max.	36,8 m	38,15 m
Horizontální dosah max.	22,86 m	24,38 m
Dosah pod úrovní terénu	1,98 m	3,27 m
<b>A</b> Délka plošiny – model 8 ft	0,91 m	0,91 m
Délka plošiny – model 6 ft	0,76 m	0,76 m
<b>B</b> Šířka plošiny – model 8 ft	2,44 m	2,44 m
Šířka plošiny – model 6 ft	1,83 m	1,83 m
<b>C</b> Výška složeného mechanismu	3,07 m	3,07 m
<b>D</b> Délka složeného mechanismu	13,00 m	14,25 m
Délka – transport (koš zasunutý pod rameno)	–	12,17 m
<b>E</b> Šířka – nápravy zúženy	2,49 m	2,49 m
Šířka – nápravy rozšířeny	3,35 m	3,35 m
<b>F</b> Rozvor náprav	3,66 m	3,66 m
<b>G</b> Světlost podvozku	0,44 m	0,44 m

<b>TECHNICKÉ PARAMETRY</b>		
Hmotnost v koši	340 kg	227 kg
Otáčení koše	160°	160°
Otáčení plošiny	360° souvislý kruh	360° souvislý kruh
Záklon – náprava zúžena	1,68 m	1,68 m
Záklon – náprava rozšířena	1,22 m	1,22 m
Rychlost pojezdu – složený	4,8 km/h	4,8 km/h
Rychlost pojezdu – ve výšce méně než 24 m	1,1 km/h	1,1 km/h
Rychlost pojezdu – ve výšce nad 24 m	0,55 km/h	0,55 km/h
Stoupavost – složený **	40 %	40 %
Poloměr zatáčení – nápravy zúženy: vnitřní	4,01 m	4,01 m
Poloměr zatáčení – nápravy zúženy: vnější	6,58 m	6,58 m
Poloměr zatáčení – nápravy rozšířeny: vnitřní	2,59 m	2,59 m
Poloměr zatáčení – nápravy rozšířeny: vnější	5,74 m	5,74 m
Ovládání	12V stsm., proporcionální	12V stsm., proporcionální
Pneumatiky – profil pro hrubý terén	445/65 D22,5	445/65 D22,5

<b>POHON</b>		
Zdroj energie	Deutz BF4L 2011, diesel 4-válec 78 HP (58,1 kW) Perkins 1104C, 44 diesel 4-válec 83 HP (62 kW) Cummins diesel B4.5L C80, 4-válec, 80 HP (59,7 kW)	
Přídavný napájecí zdroj	12V stsm.	12V stsm.
Kapacita hydraulické nádrže	208 l	208 l
Kapacita palivové nádrže	151 l	151 l

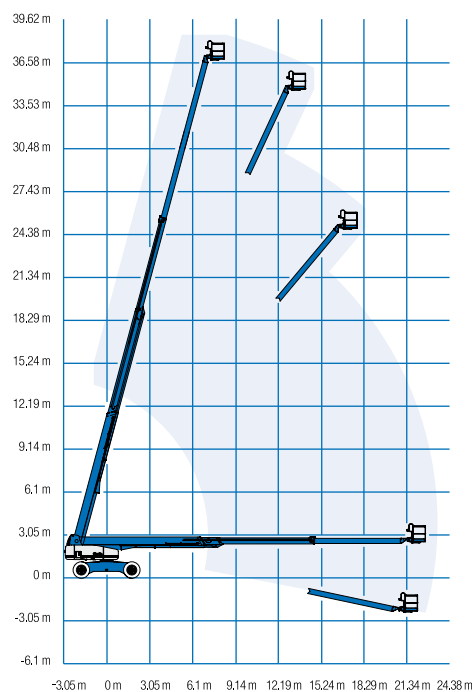
<b>HMOTNOST ***</b>		
4 kola poháněna	20 112 kg	20 284 kg

\* Metrický ekvivalent pracovní výšky přidává k výšce plošiny 2 m. Rozměr v U.S. přidává k výšce plošiny 6 ft.

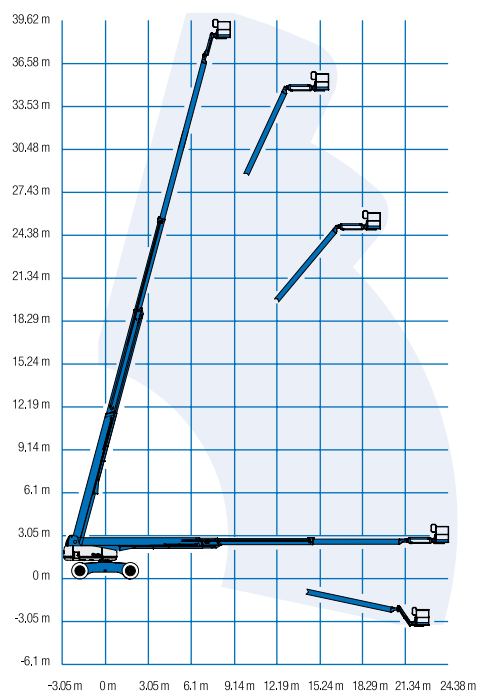
\*\* V pracovním režimu (plošina zdvižena) musí být zařízení umístěno jen na pevné a vodorovné vozovce.

\*\*\* Hmotnost se mění podle vybavení nebo místních předpisů.

ROZSAH POHYBU S<sup>TM</sup> 120



ROZSAH POHYBU S<sup>TM</sup> 125



Snadno se přizpůsobí  
vaším potřebám

### Varianty plošin

- ocel 2,44 m (standardně)
- ocel 1,83 m
- ocel 1,83 nebo 2,44 m třívstupová

### Varianty ramene

- bez ramene
- výložník 1,52 m

### Varianty pohonu

- Deutz diesel 79 HP (59 kW)
- Perkins diesel 83 HP (62 kW)
- Cummins diesel 80 HP (60 kW)

### Varianty řízení a pohonu podvozku

- pohon 4 kol (standardně)
- řízení 4 kol (standardně)

### Náprava

- rozšířitelné nápravy (standardně)

### Pneumatiky

- náročný terén, plnění pěnou (standard)

## Standardní parametry

### Rozměry

#### S™ 120

- pracovní výška 38,58 m
- horizontální dosah 22,86 m
- nosnost koše 340 kg

#### S™ 125

- pracovní výška 12,52 m
- horizontální dosah 24,38 m
- nosnost koše 227 kg

### Technické přednosti stroje

- samonivelace plošiny
- hydraulické otáčení koše
- plně proporcionální ovládání joystickem na principu Hallova efektu
- chladič hydraulického oleje
- pojezd možný
- k plošině přiveden střídavý proud
- houkačka
- počítadlo provozních hodin
- alarm při náklonu
- výstražná sada
- otáčení plošiny 360 °
- uzamykatelné kryty otoče
- pohon "Positive traction"
- dvourychlostní pohon kol
- ovladače lze nastavit na limitaci výšky max. 24,38 m nebo 30,48 m

### Pohon

- všechny motory splňují vyhlášky o emisích
- přídatelný napájecí zdroj 12 V stsm.
- ochrana motoru "Anti-restart"
- automatické vypnutí motoru při závadě
- předehřev nasávaného vzduchu Deutz

## Příslušenství a doplňky

### Technické přednosti stroje

- dvířka plošiny
  - poloviční plošina s dvířky
  - kolejnice na zavěšení nářadí na plošině
  - sada pro náročné podmínky Arc Pro 275™ Heavy-Duty Welder
  - sada Welder Ready
  - k plošině přivedeno vedení pro svařování
  - k plošině přivedeno vzduchové vedení
  - arktický hydraulický olej
  - sada pro ochranu potrubí před mrazem
  - základní sada proti nepřízni povětrnosti
  - rozšířená sada proti nepřízni povětrnosti
  - sada Deluxe pro ochranu vzduchového systému (jen plošiny 6 ft)
  - řízení kolébkovými ovladači
  - držák nářadí
  - zářivkové těleso
  - vidlice na válcové předměty (pár)
  - sada vidlic na panelu \*
  - pracovní osvětlení plošiny
  - čelní pojezdové osvětlení
  - uzamykatelné kryty ovládání plošiny
- \* k dispozici na vybraných modelech

### Pohon

- sady generátorů střídavého proudu (3000 nebo 3500 W)
- sada pro studené starty
- nástavec na diesel. motor pro omezení kouřivosti a jisker
- nástavec na diesel. motor pro omezení jisker (ne pro motory Cummins)



Sídlo společnosti, centrála

Statech s. r. o.  
Počapelská 346  
277 01 Dolní Beřkovice

tel.: +420 315 692 222  
mobil: +420 728 270 270  
e-mail: info@statech.cz

Pobočky

Praha  
Cirkusová  
193 00 Praha 9

dispečink: +420 728 270 270  
e-mail: info@statech.cz

České Budějovice  
Okružní 2733  
České Budějovice 4

mobil: +420 728 270 270  
mobil: +420 724 233 233

Opatovice n./L.  
Hradecká ul.  
Opatovice nad Labem

mobil: +420 728 270 270  
mobil: +420 724 233 233

Brno  
Jarní 42b/1030  
614 00 Brno - Maloměřice

mobil: +420 725 862 111  
e-mail: brno@statech.cz

Ostrava  
Betonářská 1  
712 00 Ostrava - Muglínov

mobil: +420 602 195 494  
e-mail: ostrava@statech.cz

Plzeň  
areál I. P. P. E.  
Dýšina 297  
330 02 Plzeň - Dýšina

mobil: +420 725 777 799  
e-mail: plzen@statech.cz