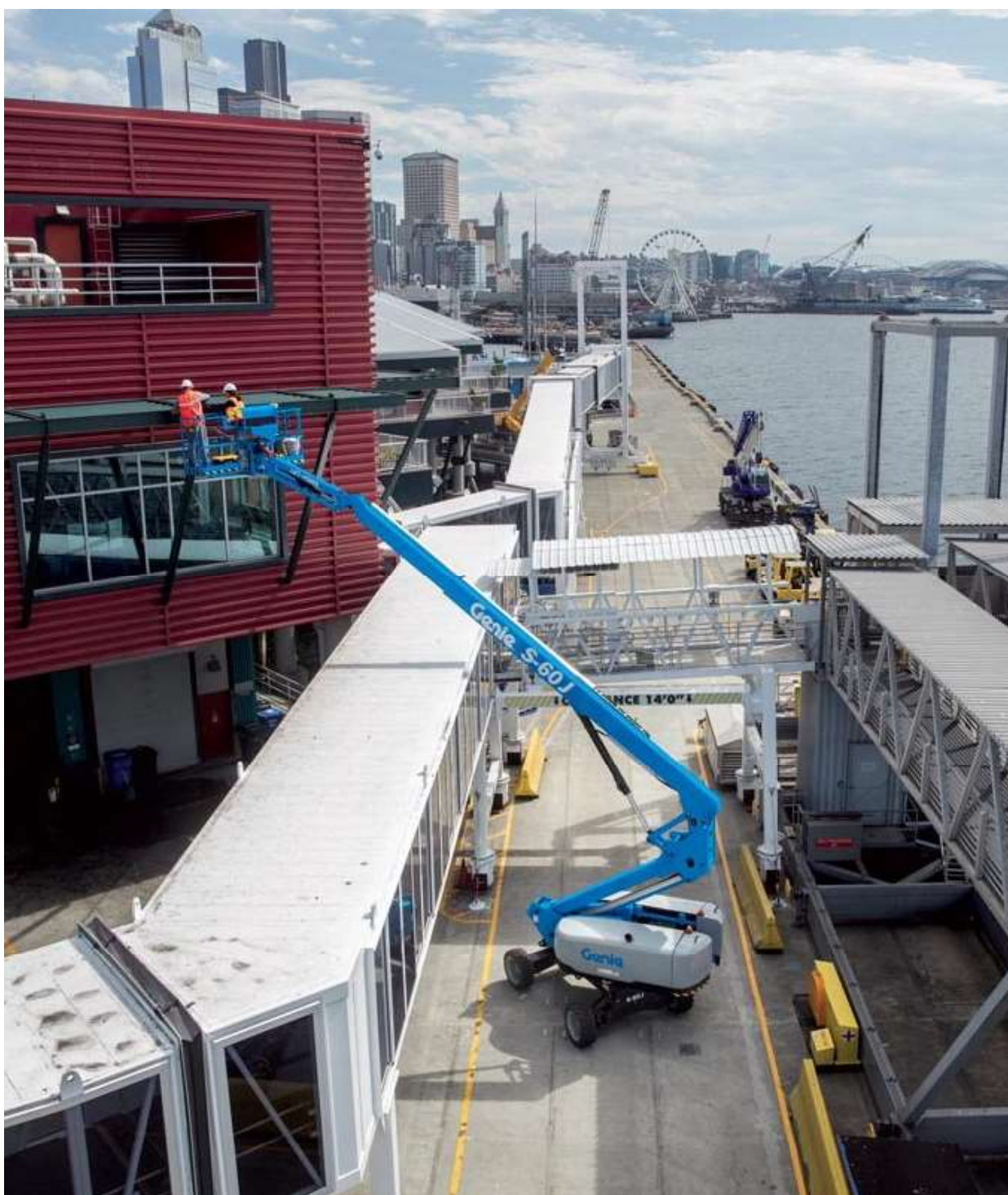


Samohybné teleskopické pracovní plošiny

Genie
A TEREX BRAND

Genie® S®-60 J



CZ



EN



RO



HU



Teleskopické pracovní plošiny

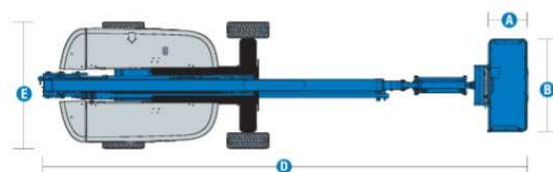
Genie® S®-60 J



MODEL Genie® S®-60 J

ROZMĚRY

Pracovní výška max.	20,50 m
Výška podlahy koše	18,50 m
Stranový dosah max.	12,30 m
A Délka koše (osmistopá/šestistopá varianta)	0,91 m / 0,76 m
B Šířka koše (osmistopá/šestistopá varianta)	2,44 m / 1,83 m
C Celková výška stroje ve snížené poloze	2,69 m
D Celková délka ve snížené poloze	9,70 m
D Transportní délka (jib zastrčený pod ramenem)	7,16 m
E Celková šířka	2,49 m
F Rozvor náprav	2,44 m
G Světlost podvozku	0,56 m
H Výška pod protizávažím	1,02 m



PROVOZNÍ VLASTNOSTI

Nosnost koše max.	300 kg
Max. osob v koši	2
Otoč koše	160 °
Vertikální otoč JIB ramene	133 °
Délka jibového ramene	1,83 m
Rotace věže	353 °
Rychlost pojezdu - ve snížené poloze	4,82 km/h
Rychlost pojezdu - ve zdvižené poloze	1,1 km/h
Stoupavost - ve snížené poloze	45 %
Poloměr otáčení - vnitřní/ vnější	2,46 m / 5,61 m
Zadní přesah oproti základně	1,57 m
Kola	315 / 55D20
Objem hydraulické nádrže	79 L

NAPÁJENÍ

Pohon	Diesel
Kapacita palivové nádrže	114 L

HLADINY HLUKU A VIBRACÍ

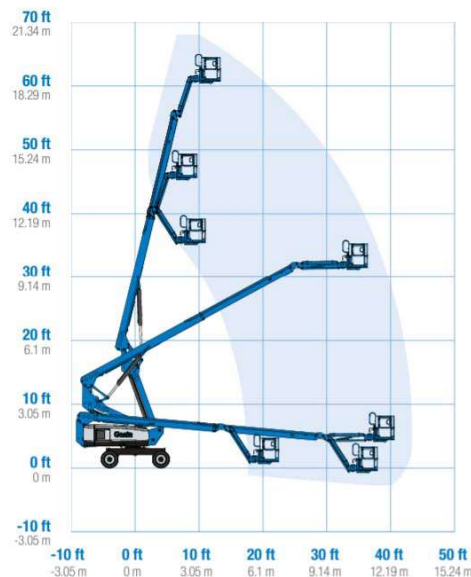
Hladina akustického tlaku (v transportní poloze)	<83 dBA
Hladina akustického tlaku (v pracovní poloze)	<77 dBA
Vibrace	<2,5 m/s ²

CELKOVÁ HMOTNOST***

7 550 kg

SPLNĚNÍ NOREM

Směrnice EU: 2006/42/ES - stroje (harmonizovaná norma EN280); 2004/108/ES (elektromagnetická kompatibilita); 2006/95/ES (směrnice pro nízké napětí).



Aktuální nabídka

23.8.2024

Změny a chyby v prospektovém listě vyhrazeny.



Telescopic Boom Lifts

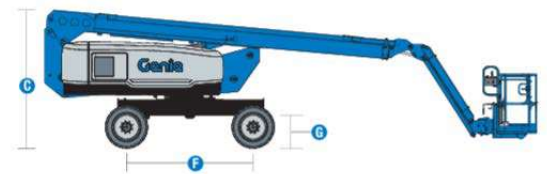
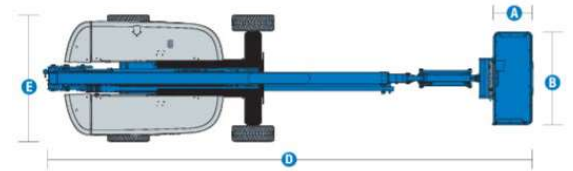
Genie® S®-60 J



MODEL Genie® S®-60 J

TECHNICAL DATA

Working height max.	20,50 m
Platform height max.	18,50 m
Horizontal reach max.	12,30 m
A Platform length (8 ft/6 ft)	0,91 m / 0,76 m
B Platform width (8 ft/6 ft)	2,44 m / 1,83 m
C Height - stowed	2,69 m
D Length - stowed	9,70 m
D Length - storage/transport (jib tucked under)	7,16 m
E Width	2,49 m
F Wheelbase	2,44 m
G Ground clearance - center	0,56 m
H Height under counterweight	1,02 m



OPERATING CHARACTERISTICS

Lift capacity max.	300 kg
Platform Occupants	2
Platform rotation	160°
Vertical jib rotation	133°
Jib length	1,83 m
Turntable rotation	353°
Drive speed - stowed	4,82 km/h
Drive speed - raised	1.1 km/h
Gradeability - stowed	45 %
Turning radius - inside/outside	2.46 m / 5.61 m
Turntable tailswing	1.57 m
Tires	315 / 55D20
Hydraulic tank capacity	79 L

POWER SUPPLY

Power	Diesel
Fuel tank capacity	114 L

NOISE AND VIBRATION LEVELS

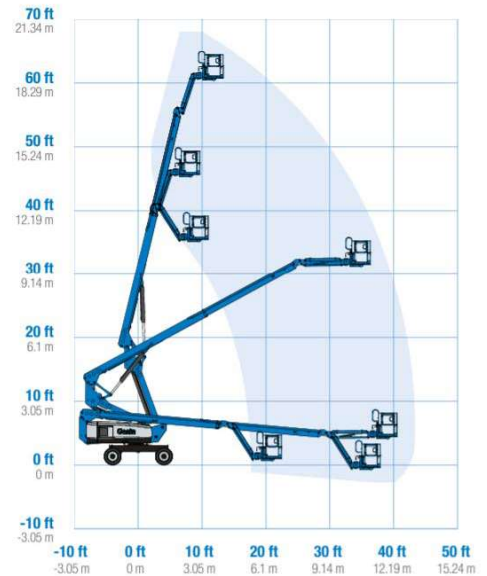
Sound Pressure level (ground workstation)	<83 dBA
Sound Pressure level (platform workstation)	<77 dBA
Vibrations	<2,5 m/s ²

TOTAL WEIGHT***

7 550 kg

COMPLIANCE WITH STANDARDS

EU directive: 2006/42/EC - machines (harmonized standard EN280); 2004/108/EC (electromagnetic compatibility); 2006/95/EC (Low Voltage Directive).



Current Offer

23.8.2024

Changes and errors in the brochure reserved.



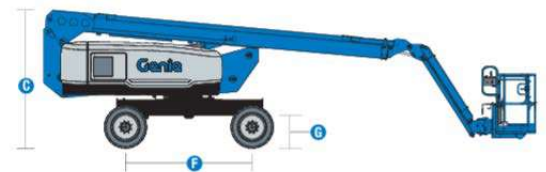
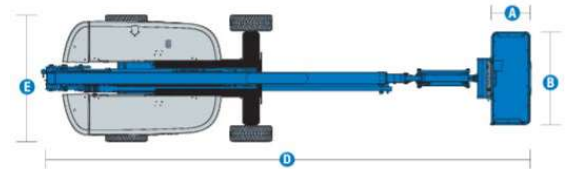
Lift cu braț telescopic

Genie® S®-60 J



A TEREX BRAND

MODEL	Genie® S®-60 J
DATE TEHNICE	
Înălțime maximă de lucru	20,50 m
Înălțimea maximă a platformei	18,50 m
Acoperire maximă orizontală	12,30 m
A Lungimea platformei (8 ft/6 ft)	0,91 m / 0,76 m
B Lățimea platformei (8 ft/6 ft)	2,44 m / 1,83 m
C Înălțime - pliată	2,69 m
D Lungime - pliată	9,70 m
D Lungime - depozitare/transport (braț pliat)	7,16 m
E Lățime	2,49 m
F Distanța între osii	2,44 m
G Gălăție la sol - centru	0,56 m
H Înălțime sub contragreutate	1,02 m



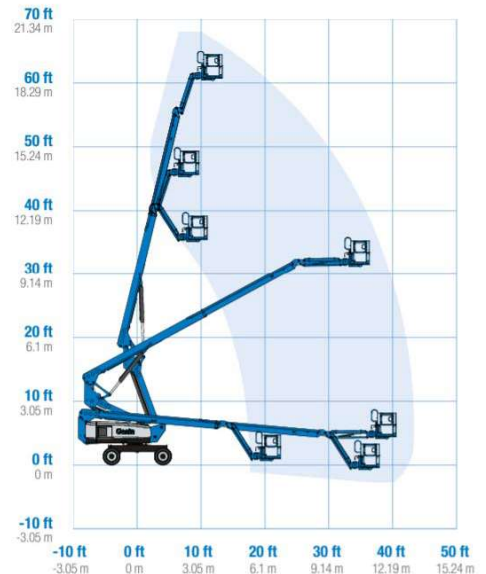
CARACTERISTICI DE FUNCIONARE	
Capacitate max. ridicare	300 kg
Ocupanți platformă	2
Rotirea platformei	160 °
Rotirea verticală a brațului	133 °
Lungimea brațului	1,83 m
Rotirea mesei rotative	353 °
Viteză de deplasare - pliată	4,82 km/h
Viteză de deplasare - ridicată	1.1 km/h
Capacitate de urcare - pliată	45 %
Raza de bracare - interior/exterior	2.46 m / 5.61 m
leșire în spate a mesei rotative	1.57 m
Anvelope	315 / 55D20
Capacitate rezervor hidraulic	79 L

ALIMENTARE ELECTRICĂ	
Alimentare	Diesel
Capacitate rezervor combustibil	114 L

NIVELURI DE ZGOMOT ȘI VIBRAȚII	
Nivel de presiune sonoră (stație de lucru la sol)	<83 dBA
Nivel de zgomot (platformă)	<77 dBA
Vibrații	<2,5 m/s ²

GREUTATE TOTALĂ***	
	7 550 kg

RESPECTAREA STANDARDELOR	
Directive UE: 2006/42/CE - Mașini (standard armonizat EN280); 2004/108 / CE (CEM); 2006/95/CE (LVD)	



Oferta actuala

23.8.2024

Modificări și erori în broșură rezervate.



Telepítős gémemelő

Genie® S®-60 J

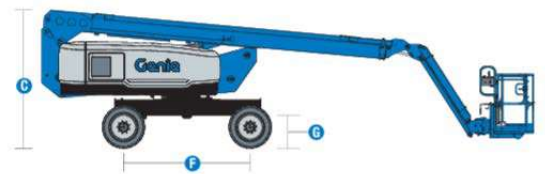
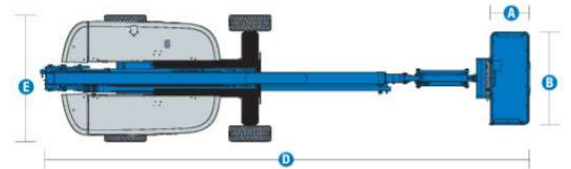


A TEREX BRAND

MODEL Genie® S®-60 J

TECHNIKAI ADATOK

Maximum munkamagasság	20,50 m
Kosár maximum magassága	18,50 m
Vízszintes maximum kinyúlás	12,30 m
A Platform hossza (8 láb/6 láb)	0,91 m / 0,76 m
B Platform szélessége (8 láb/6 láb)	2,44 m / 1,83 m
C Magasság - összecsukva	2,69 m
D Hossz - összecsukva	9,70 m
D Hossz - tárolás/szállítás (behúzott gémmel)	7,16 m
E Szélesség	2,49 m
F Tengelytáv	2,44 m
G Földfelszíni világosság - közepén	0,56 m
H Magasság ellensúly alatt	1,02 m



MŰKÖDÉSI JELLEMZŐK

Max. emelési kapacitás	300 kg
Platforma utasai	2
Platform forgatás	160 °
Függőleges gémforgatás	133 °
Gémhossz	1,83 m
Forgóasztal forgatás	353 °
Haladási sebesség - összecsukva	4,82 km/h
Haladási sebesség - emelt állapotban	1,1 km/h
Mászóképesség - összecsukva	45 %
Fordulási sugár - belső/külső	2,46 m / 5,61 m
Forgóasztal hátsó túlnyúlás	1,57 m
Gumiabroncsok	315 / 55D20
Hidraulikus tartály kapacitás	79 L

TÁPEGYSÉG

Teljesítmény	Diesel
Üzemanyagtartály kapacitás	114 L

ZAJ- ÉS REZGÉSSZINT

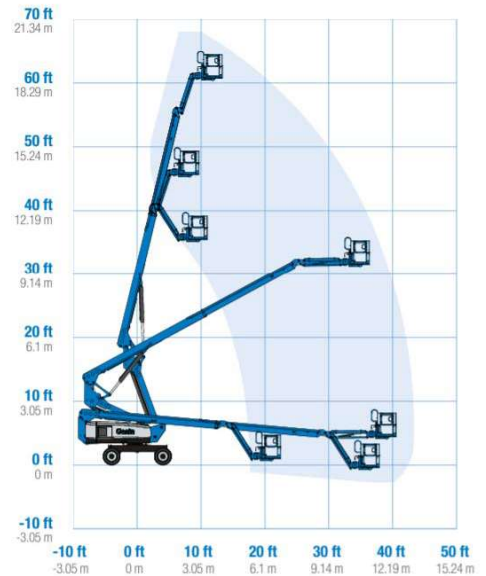
Hangnyomás szint (földi munkaállomás)	<83 dBA
Hangnyomás (platforma)	<77 dBA
Vibrációk	<2,5 m/s ²

TELJES SÚLY***

7 550 kg

SZABVÁNYOKNAK VALÓ MEGFELELÉS

EU irányelvek: 2006/42 / EK - gépek (harmonizált EN288 szabvány); 2004/108 / EK (EMC); 2006/95 / EK (LVD)



Jelenlegi ajánlat

23.8.2024

Változtatások és hibák a prospektusban fenntartva.

