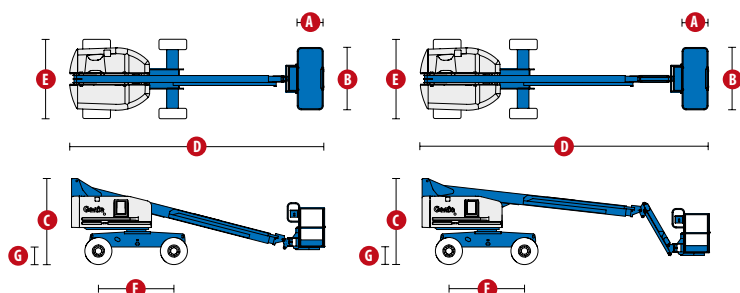


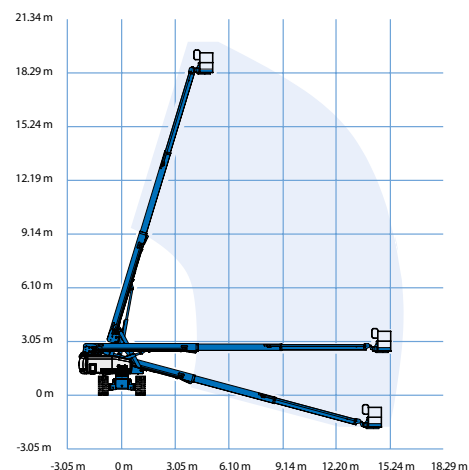
## Samohybné plošiny na teleskopickém rameni

## S<sup>TM</sup>-60, 65, S-60 TraX, S-65 TraX

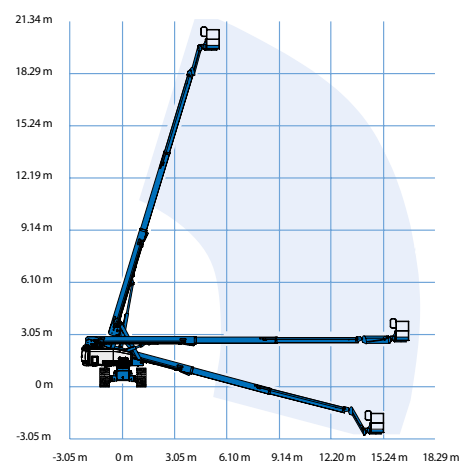


MODEL	S-60/S-60 TraX	S-65/S-65 TraX
<b>ROZMĚRY</b>		
Maximální pracovní výška * (s pneumatikami)	20,30 m	21,80 m
Maximální pracovní výška * (s TraX)	20,30 m	21,80 m
Výška plošiny max. (s pneumatikami)	18,30 m	19,80 m
Výška plošiny max. (s TraX)	18,30 m	19,80 m
Horizontální dosah max.	15,48 m	17,10 m
Dosah pod úroveň terénu	1,70 m	2,72 m
<b>A</b> Délka plošiny – model 2,44 m	0,91 m	0,91 m
Délka plošiny – model 1,83 m	0,76 m	0,76 m
<b>B</b> Šířka plošiny – model 2,44 m	2,44 m	2,44 m
Šířka plošiny – model 1,83 m	1,83 m	1,83 m
<b>C</b> Výška složeného mechanismu - se standardními pneumatikami	2,72 m	2,72 m
- s TraX	2,77 m	2,77 m
<b>D</b> Délka složeného mechanismu	8,46 m	9,42 m
- transport (koš zasunutý pod rameno)	-	7,60 m
<b>E</b> Šířka - se standardními pneumatikami	2,49 m	2,49 m
- s TraX	2,59 m	2,59 m
<b>F</b> Rozvor náprav	2,51 m	2,51 m
<b>G</b> Světlná výška - střed	0,37 m	0,37 m
- střed s TraX	0,43 m	0,43 m
<b>TECHNICKÉ ÚDAJE</b>		
Nosnost plošiny	227 kg	227 kg
Otáčení koše	160°	160°
Vertikální rotace ramene	-	135° (+78°/-57°)
Otáčení plošiny	360° souvislý kruh	360° souvislý kruh
Zadní převís (s pneumatikami)	1,22 m	1,22 m
Zadní převís (s TraX)	1,14 m	1,14 m
Rychlost pojezdu - spuštěná, pohon 2 kol (s pneumatikami)	6,4 km/h	6,4 km/h
Rychlost pojezdu - spuštěná, pohon 4 kol (s pneumatikami)	4,8 km/h	4,8 km/h
Rychlost pojezdu - spuštěná, pohon 4 kol (s TraX)	3,7 km/h	3,7 km/h
Rychlost pojezdu - ve výšce	1,1 km/h	1,1 km/h
Stoupavost – pohon 2 kol – složená	30 %	30 %
Stoupavost – pohon 4 kol – složená	45 %	45 %
Poloměr zatáčení - vnitřní	2,40 m	2,40 m
Poloměr zatáčení - vnitřní s TraX	N/A	N/A
Poloměr zatáčení - vnější	5,54 m	5,54 m
Poloměr zatáčení - vnější s TraX	N/A	N/A
Ovládání	12V stsm., proporcionální	12V stsm., proporcionální
Pneumatiky – profil pro hrubý terén, plněné vzduchem	355/55D 625	355/55D 625
TraX - 4 pásový systém	Loeering QTS-R42	Loeering QTS-R42
Tlak působící na zem (s TraX)	1,146 kg/cm <sup>2</sup> 11,24 kPa	1,210 kg/cm <sup>2</sup> 11,87 kPa
<b>POHON</b>		
Zdroj napájení	Ford DSG 423 4-válec plyn (L PG) 75 Hp (56 kW) Deutz D 2011 L03i 3-válec diesel 48 Hp (36 kW) Perkins 404D-22 4- válec diesel 51 HP (38 kW)	
Přídavný napájecí zdroj	12V stsm.	12V stsm.
Kapacita hydraulické nádrže	170 l	170 l
Kapacita palivové nádrže	132 l	132 l
<b>HLADINA HLUKU A VIBRACÍ</b>		
Hladina akustického tlaku (pozemní jednotka)	< 83 dBA	< 83 dBA
Hladina akustického tlaku (plošina)	< 79 dBA	< 79 dBA
Vibrace	< 2,5 m/s <sup>2</sup>	< 2,5 m/s <sup>2</sup>
<b>HMOTNOST***</b>		
Pohon 2 kol (CE pneumatiky plněné vzduchem)	9 308 kg	10 024 kg
Pohon 4 kol (CE pneumatiky plněné vzduchem)	9 385 kg	10 102 kg
CE plně pneumatiky	+347 kg	+347 kg
Pohon 4 kol (Track system)	11 353 kg	12 229 kg

ROZSAH POHYBU S-60/S-60 TraX



ROZSAH POHYBU S-65/S-65 TraX



\* Metrický ekvivalent pracovní výšky přidává 2 m k výšce plošiny.

\*\* Stoupavost se vztahuje k jízdě do svahů.

Další informace ohledně klasifikace svahů najdete v návodu k obsluze.

\*\*\* Hmotnost se bude lišit v závislosti na volitelné výbavě a nebo normách v jednotlivých zemích.

## Standardní výbava

### Rozměry

#### S™- 60, S™- 60 TraX

- pracovní výška 20,30 m
- horizontální dosah 15,50 m
- nosnost koše do 227 kg

#### S™- 65, S™- 65 TraX

- pracovní výška 21,80 m
- horizontální dosah 17,10 m
- nosnost koše do 227 kg

### Technické údaje

- samonivelace plošiny
- hydraulické otáčení koše
- poloviční plošina s dvířky<sup>(1)</sup>
- plně proporcionální ovládání na principu Hallova efektu
- řízení kolébkovými ovladači
- volič druhu paliva na plošině a pozemním ovládací (modely na plyn/LPG)
- jezdby možný bez omezení
- k plošině přiveden střídavý proud
- zvuková signalizace vychýlení plošiny
- zvuková signalizace náklonu plošiny
- maják
- výstražný klakson
- počítadlo motohodin
- otáčení plošiny 360° souvislý kruh
- nízkoprofilové uzamykatelné kryty otoče
- kontrola trakce
- dvourychlostní pohon kol
- certifikovaný snímač zatížení

### Pohon

- přídatný napájecí zdroj 12 V stsm.
- ochrana motoru "Anti-restart"
- automatické vypnutí motoru při závadě
- předehřev nasávaného vzduchu (motory Deutz)

## Lze snadno nastavit podle vašich potřeb

### Varianty plošin

- ocel 2,44 m (standardně)
- ocel 1,83 m
- ocel 2,44 m třívstupová

### Varianty ramene

- bez ramene
- výložník 1,52 m

### Varianty pohonu

- Ford plyn (LPG) 75 HP (56 kW)
- Deutz diesel 48 HP (36 kW)
- Perkins diesel 51 HP (38 kW)

### Varianty pojezdu

- 2 kola poháněna
- 4 kola poháněna

### Varianty náprav

- aktivní oscilace
- bez oscilace

### Varianty pneu

- náročný terén, vzduchem huštěné (standardně)
- náročný terén, plněné pěnou
- náročný terén bez vzorku, plněné vzduchem, nebo pěnou
- opatřené těsnící hmotou, plněné vzduchem
- Loegering track system

## Volitelná výbava a příslušenství

### Technická výbava

- dvířka plošiny<sup>(1)</sup>
- poloviční plošina s dvířky<sup>(1)</sup>
- kolejnice na zavěšení náradí na plošině
- k plošině přivedeno vedení pro svařování<sup>(2)</sup>
- vedení tlakového vzduchu do pracovní plošiny
- přívod střídavého napětí do plošiny (zástrčka, zásuvka a systémem přerušení uzemnění)
- pracovní osvětlení plošiny (2 na podvozku, 2 na koši)
- dvouosé řízení joystickem
- přídatná baterie
- chladič hydraulického oleje
- biologicky rozložitelný hydraulický olej<sup>(2)</sup>
- sada proti nepřízní povětrnosti<sup>(2)</sup>
- rozšířená sada proti nepřízní povětrnosti<sup>(2,3)</sup>
- sada Deluxe pro ochranu vzduchového systému<sup>(2,3)</sup>
- **Tilt cut-out option**
- Track & Trace<sup>(1)</sup> (GPS jednotka sledující aktuální polohu stroje a provozní údaje)
- sada vidlic na panelu<sup>(2,3)</sup>
- uzamykatelné kryty ovládání plošiny
- vlečná sada<sup>(2)</sup>
- držák náradí

### Pohon

- sada měrek motoru<sup>(2)</sup>: tlak oleje, teplota a el.proud
- sady generátorů střídavého proudu (110 V/60 Hz - 220 V/50 Hz, 3 000 W)<sup>(3)</sup>
- sada hydraulických MTE generátorů (110V/120V-220V/240V)
- Deutz generátor (110V/220V)<sup>(3)</sup>
- vzduchový filtr pro diesel. motor<sup>(2,3)</sup>
- výfuk s katalyzátorem na diesel. motor<sup>(2)</sup>
- nádrž na LPG s kapacitou 15,19 kg<sup>(2,3)</sup>
- vypínací modul při nízkých teplotách
- předehřev motoru<sup>(3)</sup>
- **Refinery kit with spark arrestor and electric or mechanical Chalmers valve<sup>(3)</sup>**



S™ 65 TraX

(1) Není k dispozici pro třívstupové plošiny

(2) Factory-fit option only

(3) Available on selected models only. See your Genie representative for further information.

(4) Includes a first 2 years subscription

#### Sídlo společnosti, centrála

Statech s. r. o.  
Počapelská 346  
277 01 Dolní Beřkovice  
tel.: +420 312 256 400  
mobil: +420 728 270 270  
e-mail: info@statech.cz

#### Pobočky

**Praha**  
U hostivařského nádraží 182/26  
102 00 Praha 2, Hostivař  
dispečink: +420 727 956 397  
e-mail: info@statech.cz

**České Budějovice**  
Okružní 2733  
České Budějovice 4  
mobil: +420 728 270 270  
e-mail: +420 724 233 233

**Opatovice n./L.**  
Hradecká ul.  
Opatovice nad Labem  
mobil: +420 728 270 270  
e-mail: +420 724 233 233

**Brno**  
Jarní 42b/1030  
614 00 Brno - Maloměřice  
mobil: +420 725 862 111  
e-mail: brno@statech.cz

**Ostrava**  
Betonářská 1  
712 00 Ostrava - Muglínov  
mobil: +420 602 195 494  
e-mail: ostrava@statech.cz

**Plzeň**  
areál I. P. P. E.  
Dýšina 297  
330 02 Plzeň - Dýšina  
mobil: +420 725 777 799  
e-mail: plzen@statech.cz