

Rotační teleskopický manipulátor RTH 6.46 SH



MODEL STROJE	Rotační teleskopický manipulátor	RTH 6.46 SH	
	Maximální nosnost	6 000 kg (těžiště 600 mm)	
	Maximální výška zdvihu	45,6 m	
	Otoč	360° (souvislý)	
MOTOR	Typ	Mercedes OM 934 LA Stage IV	Mercedes OM 904 LA Stage IIIA
	Jmenovitý výkon	170 kW - 231 HP @ 2 000 ot./min	145 kW - 196 HP @ 2200 ot./min
	Maximální točivý moment	900 Nm @ 1200 -1600 ot./min	705 Nm @ 1200 -1600 ot./min
	Zdvihový objem	5,13 l	4,8 l
	Válce	4 v řadě	4 v řadě
	Palivo	Vznětový s přímým vstřikováním a turbodmychadlem	Vznětový s přímým vstřikováním a turbodmychadlem
	Chladičový systém	Voda - mezichladič	Voda - mezichladič
PŘEVODOVKA	Typ	Hydrostatická	
	Model	Bosch - Rexroth	
	Maximální tlak	500 bar	
	Zdvihový objem	Elektronicky řízené čerpadlo s proměnným výtlačkem Motor s proměnným zdvihovým objemem	
NÁPRAVY A BRZDY	Převodovka	2 rychlosti dopředu zpátečka	
	Typ	Nápravy s planetovým redukčním převodem	
	Zadní náprava	Kyvná, řízení s hydraulickým uzamčením	
	Přední náprava	Kyvná, řízení s vyrovnáváním +/- 10 °	
	Provozní brzda	Hydraulicky aktivovaný, vícekotoučový typ v olejové lázni na každé nápravě	
	Ruční brzda	Hydraulická negativní	
VÝKON	Velikosti pneumatik	17.5 R 25	
	Max. jezdová rychlost	25 km/h	
	Tažná síla	121 kN	
	Stoupavost	30 %	
	Poloměr otáčky (na vidlici)	7 710 mm	
HMOTNOSTI	Celková bez břemene	30 600 kg	
	Přední náprava bez břemene (výložník spuštěný v transportní poloze)	15 300 kg	
	Zadní náprava bez břemene (výložník spuštěný v transportní poloze)	15 300 kg	
	Naftová nádrž	280 l	280 l
OBJEM NÁDRŽÍ A SYSTÉMU	AdBlue	40 l	Netýká se
	Hydraulická kapalina	250 l	250 l
	Motorový olej	20,5 l	16 l
	Chladičivo	36 l	36 l
	Max. pracovní tlak	350 bar	
HYDRAULICKÝ OKRUH PRO POHYB	Typ okruhu	Snímání zatížení	
	Pracovní hydraulika	Bosch Rexroth - proměnný výtlačk	
	Rozdělovač pro pohyby výložníku a věže	Danfoss - Elektro proporcionální ventil SIL 2	
	Rozdělovač pro stabilizátory	Bosch Rexroth - Elektro-hydraulické ovládání	
	Ovládání pohybů	2 ovládací páky Danfoss se dvěma hřídeli s bezpečnostním zařízením Řízení pomocí technologie sběrnice CAN	
	EN 13849: bezpečnost strojních zařízení - bezpečnostní části ovládacích systémů		
ODPOVÍDÁ NORMÁM	EN 13000: hydraulické jeřáby		
	EN 280: pojízdné zdvihací pracovní plošiny FOPS/ROPS		
	EU 2016/1628: požadavky na mezní hodnoty emisí plyných a tuhých znečišťujících látek		
	EN 1459-2: otočné vozíky s proměnným dosahem		

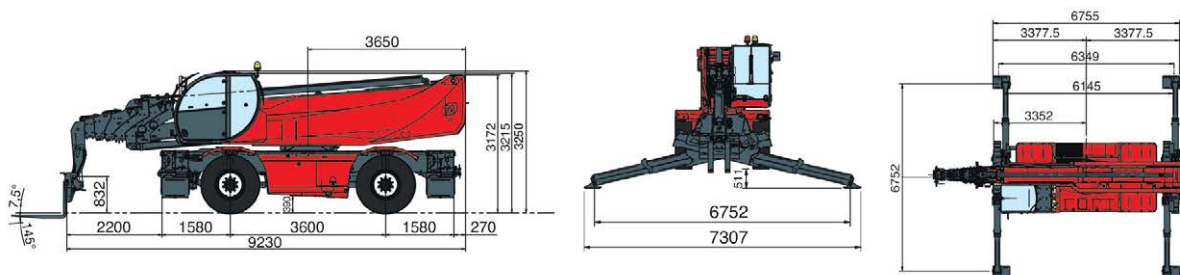
OBLASTI POUŽITÍ



STAVEBNICTVÍ / PRŮMYSL



SPECIÁLNÍ PROJEKTY

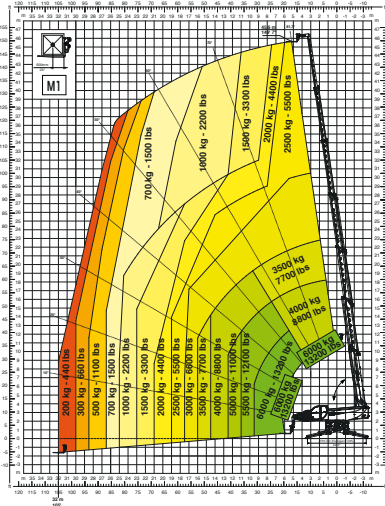


9/2019

NA STABILIZÁTORECH - M1

360° GRAF ZATÍŽENÍ NA PLNĚ VYSUNUTÝCH STABILIZÁTORECH

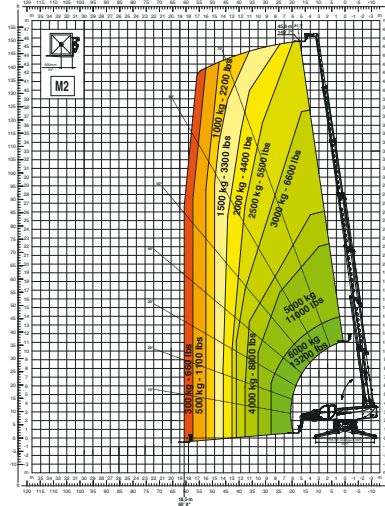
M1



NA STABILIZÁTORECH - M2

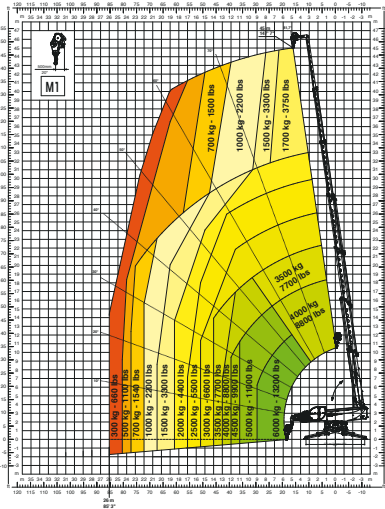
360° GRAF ZATÍŽENÍ NA PLNĚ VYSUNUTÝCH STABILIZÁTORECH

M2



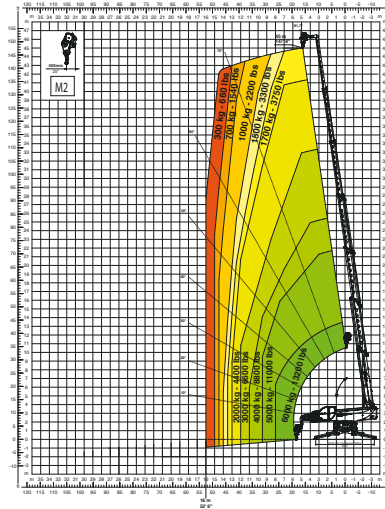
W 6 - M1

NAVIJÁK 6000 kg - M1



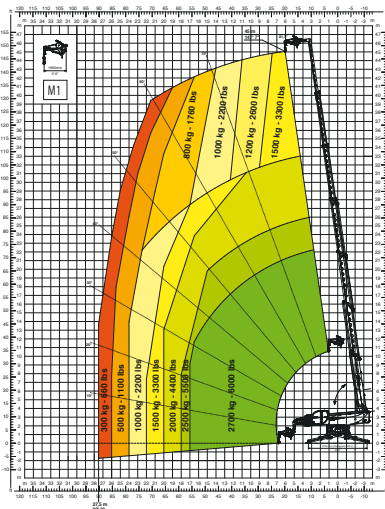
W 6 - M2

NAVIJÁK 6000 kg - M2



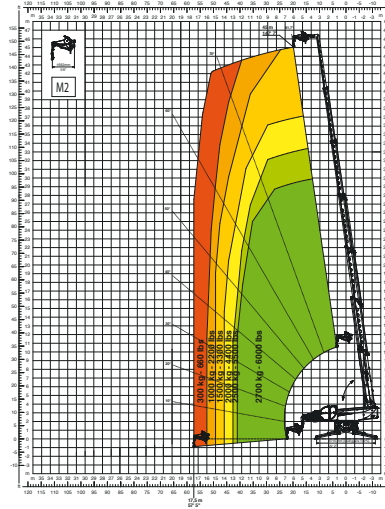
JW2700 - M1

JIB RAMENO S NAVIJÁKEM 1500 kg - M1



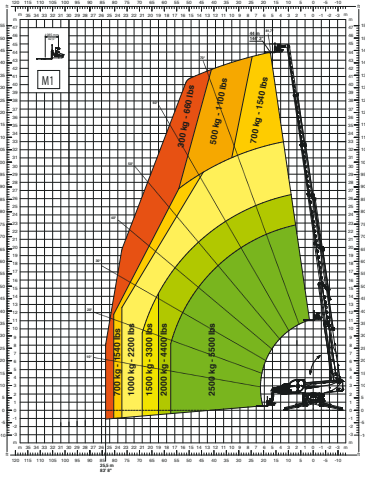
JW2700 - M2

JIB RAMENO S NAVIJÁKEM 1500 kg - M2



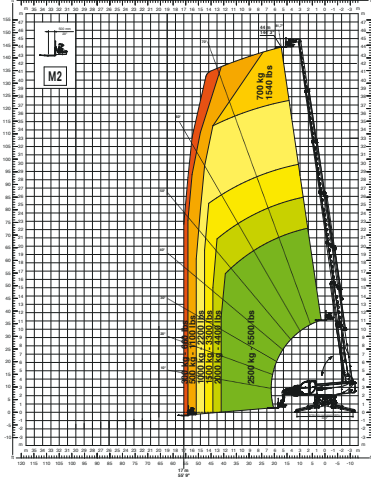
RFC2,5-M1

OTOČNÝ NOSIČ VIDLICE 2500 kg - M1



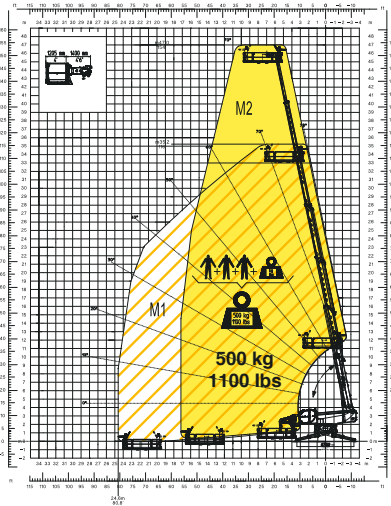
RFC2,5-M2

OTOČNÝ NOSIČ VIDLICE 2500 kg - M2



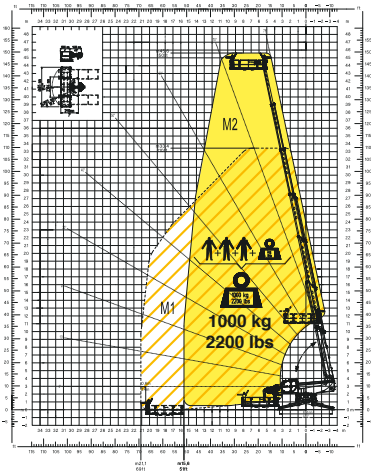
REP 2-4,5

OTOČNÝ VÝSUVNÝ KOŠ 500 kg



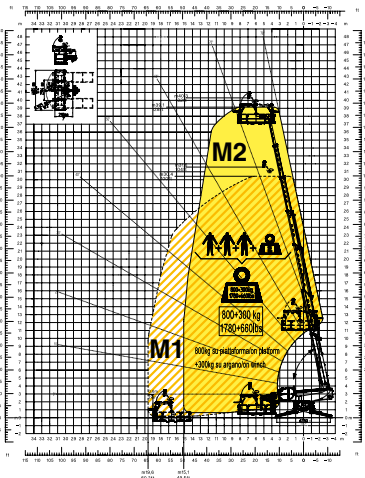
REP 10.2-4,7

OTOČNÝ VÝSUVNÝ KOŠ 1000 kg



REP 8.2-4,7 W0,3

KOŠ 4,7 m 800 kg
S NAVIJÁKEM 300 kg



TP 2.10

TELESKOPICKÝ KOŠ 200 kg - 10 m

