

Rotační teleskopický manipulátor RTH 6.30 SH



MODEL STROJE	Rotační teleskopický manipulátor	RTH 6.30 SH	
	Maximální nosnost	6 000 kg (těžiště 600 mm)	
	Maximální výška zdvihu	29,90 m	
	Otoč	360° (souvislý)	
MOTOR	Typ	Mercedes OM 934 LA Stage IV	Mercedes OM 924 LA Stage IIIA
	Jmenovitý výkon	150 kW - 203 HP @ 2200 ot./min	145 kW - 196 HP @ 2200 ot./min
	Maximální točivý moment	800 Nm @ 1200 -1600 ot./min	705 Nm @ 1200 -1600 ot./min
	Zdvihový objem	5,13 l	4,8 l
	Válce	4 v řadě	4 v řadě
	Palivo	Vznětový s přímým vstřikováním a turbodmychadlem	Vznětový s přímým vstřikováním a turbodmychadlem
	Chladicí systém	Voda - mezichladič	Voda - mezichladič
PŘEVODOVKA	Typ	Hydrostatická	
	Model	Bosch - Rexroth	
	Maximální tlak	500 bar	
	Zdvihový objem	Elektronicky řízené čerpadlo s proměnným výtlačkem Motor s proměnným zdvihovým objemem	
NÁPRAVY A BRZDY	Převodovka	2 rychlosti, přídavná sestupná, dopředu zpátečka	
	Typ	Nápravy s planetovým redukčním převodem	
	Zadní náprava	Kyvná, řízení s hydraulickým uzamčením	
	Přední náprava	Kyvná, řízení s vyrovnáváním +/- 10 °	
	Provozní brzda	Hydraulicky aktivovaný, vícekotoučový typ na straně převodovky v olejové lázni na každé nápravě	
	Ruční brzda	Hydraulická negativní	
VÝKON	Ruční brzda	Hydraulická negativní	
	Velikosti pneumatik	445/65 R 22,5	
	Max. pojzdová rychlost	40 km/h	
	Tažná síla	80 kN	
	Stoupavost	40 %	
HMOTNOSTI	Poloměr otáčky (na vidlici)	6 570 mm	
	Celková bez břemene	21 830 kg	
	Přední náprava bez břemene (výložník spuštěný v transportní poloze)	10 830 kg	
	Zadní náprava bez břemene (výložník spuštěný v transportní poloze)	11 000 kg	
OBJEM NÁDRŽÍ A SYSTÉMU	Naftová nádrž	180 l	180 l
	AdBlue	40 l	Netýká se
	Hydraulická kapalina	220 l	220 l
	Motorový olej	20,5 l	20,5 l
	Chladivo	36 l	36 l
HYDRAULICKÝ OKRUH PRO POHYB	Max. pracovní tlak	350 bar	
	Typ okruhu	Snímání zatížení	
	Pracovní hydraulika	Bosch Rexroth - proměnný výtlačk	
	Rozdělovač pro pohyby výložníku a věže	Danfoss - Elektro proporcionální ventil SIL 2	
	Rozdělovač pro stabilizátory	Bosch Rexroth - Elektro-hydraulické ovládání	
	Ovládání pohybů	2 ovládací páky Danfoss se dvěma hřídeli s bezpečnostním zařízením Řízení pomocí technologie sběrnice CAN	
ODPOVÍDÁ NORMÁM	EN 13849: bezpečnost strojních zařízení - bezpečnostní části ovládacích systémů		
	EN 13000: hydraulické jeřáby		
	EN 280: pojízdné zdvihací pracovní plošiny FOPS/ROPS		
	EU 2016/1628: požadavky na mezní hodnoty emisí plyných a tuhých znečišťujících látek		
	EN 1459-2: otočné vozíky s proměnným dosahem		

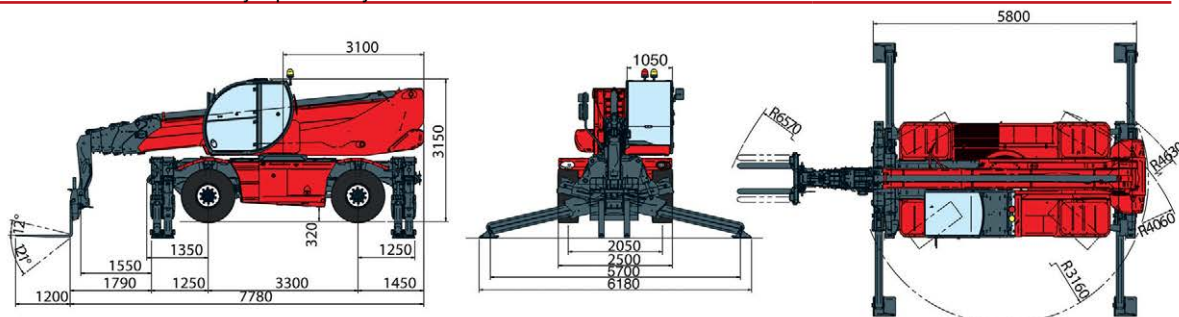
OBLASTI POUŽITÍ



STAVEBNICTVÍ / PRŮMYSL



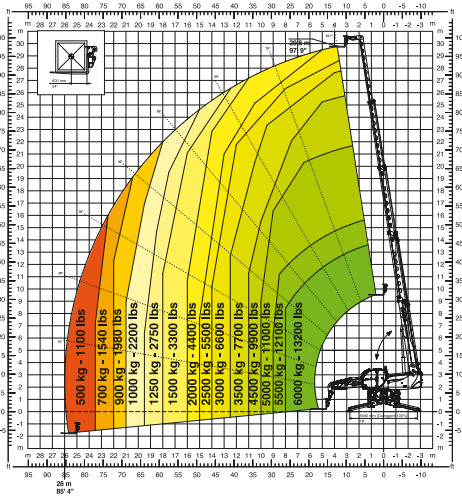
SPECIÁLNÍ PROJEKTY



9/2019

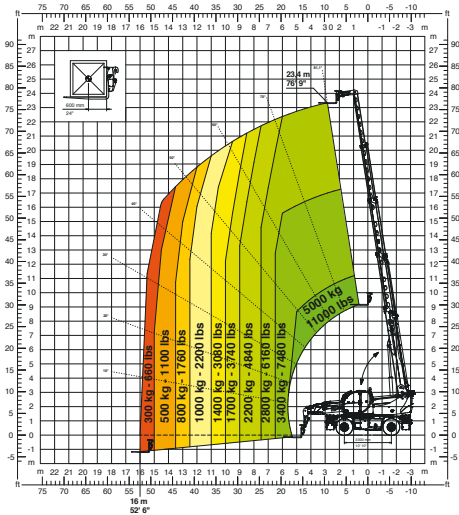
NA STABILIZÁTORECH

360° GRAF ZATÍŽENÍ



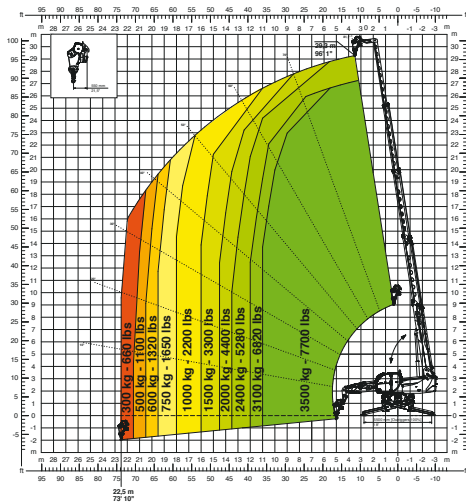
NA PNEUMATIKÁCH

GRAF ČELNÍHO ZATÍŽENÍ NA PNEUMATIKÁCH



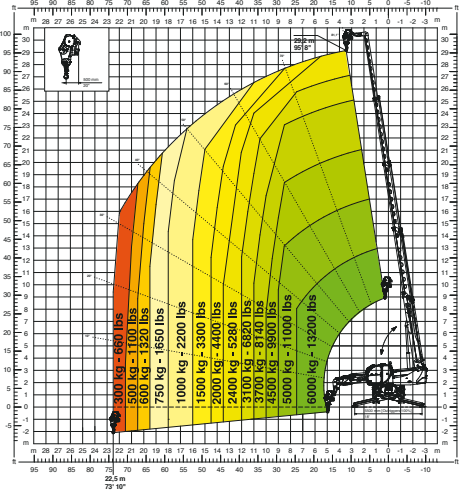
W 3,5

NAVIJÁK 3500 kg



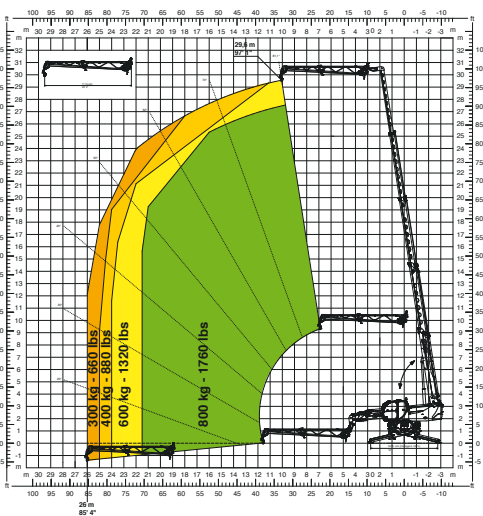
W 6

NAVIJÁK 6000 kg



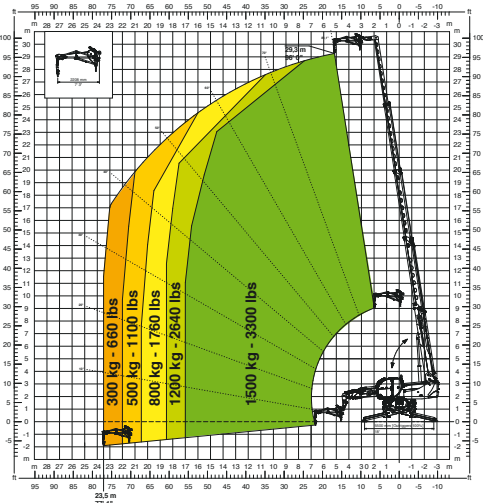
J 800

JIB RAMENO S NAVIJÁKEM 800 kg



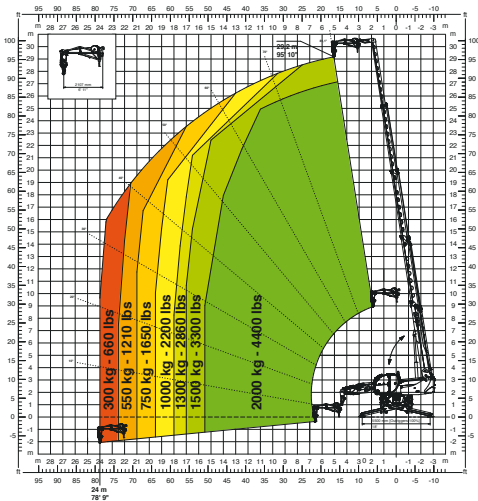
JW 1500

JIB RAMENO S NAVIJÁKEM 1500 kg



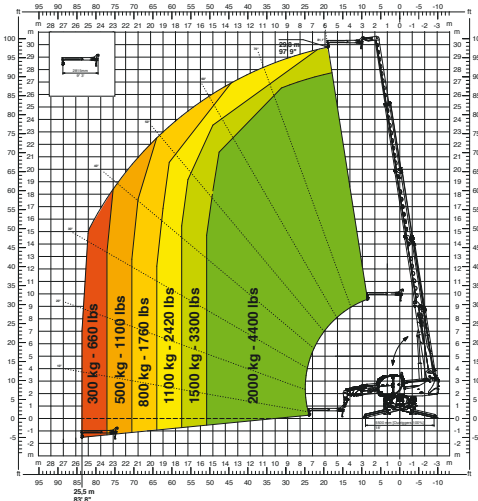
JW 2000

JIB RAMENO S NAVIJÁKEM 2000 kg



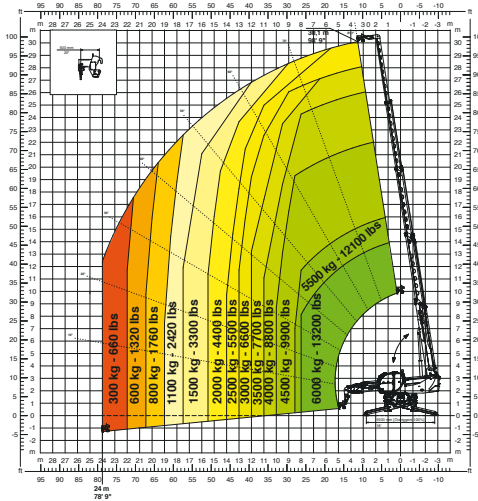
J 2000

JIB RAMENO 2000 kg



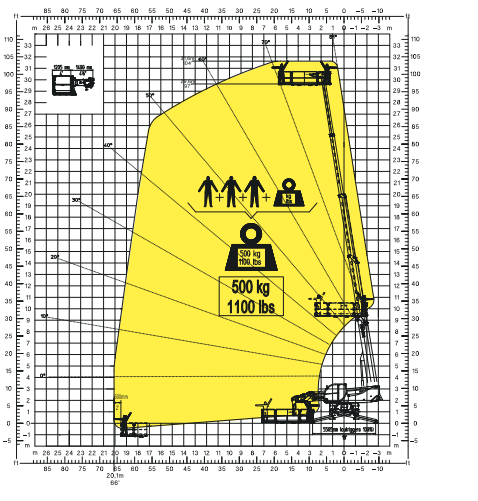
H 6

HÁK 6000 kg



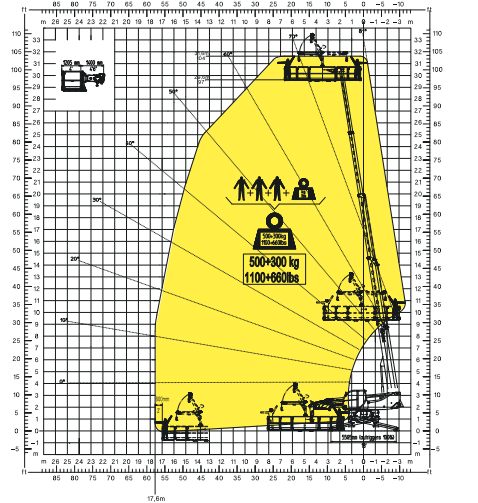
REP 2-4,5

OTOČNÝ VÝSUVNÝ KOŠ 500 kg



REP 5,2-6,5 W0,3

KOŠ 6,5 m 500 kg S NAVIJÁKEM 300 kg



REP 10.2-4,7

OTOČNÝ VÝSUVNÝ KOŠ 1000 kg

