

Rotační teleskopický manipulátor RTH 5.25 SH

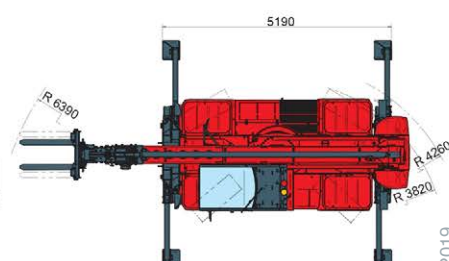
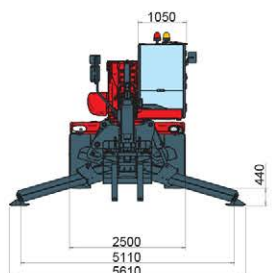
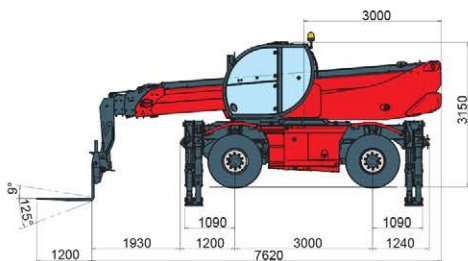


MODEL STROJE	Rotační teleskopický manipulátor	RTH 5.25 SH	
	Maximální nosnost	4 999 kg (těžiště 500 mm)	
	Maximální výška zdvihu	25,00 m	
	Otoč	360° (souvislý)	
MOTOR	Typ	Deutz TCD 3.6 L4 - stage IV	Deutz TCD 3.6 L4 EDG - stage III A compliant
	Jmenovitý výkon	100 kW - 134 hp @ 2200 ot./min	100 kW - 134 hp @ 2200 ot./min
	Maximální točivý moment	500 Nm @ 1600 ot./min	500 Nm @ 1600 ot./min
	Zdvihový objem	3,6 l	3,6 l
	Válce	4 v řadě	4 v řadě
	Palivo	Vznětový s turbo dmychadlem a přímým vstříkáváním	Vznětový s turbo dmychadlem a přímým vstříkáváním
	Chladicí systém	Voda - mezichladič	Voda - mezichladič
	PŘEVODOVKA	Typ	Hydrostatická
Model		Bosch - Rexroth	
Maximální tlak		500 bar	
Zdvihový objem		Elektronicky řízené čerpadlo s proměnným výtlačkem Motor s proměnným zdvihovým objemem	
NÁPRAVY A BRZDY	Převodovka	Přídavná sestupná, 2 rychlosti dopředu zpátečka	
	Typ	Nápravy s planetovými převodovkami	
	Zadní náprava	Řízení	
	Přední náprava	Kyvná, řízení s vyrovnáváním +/-10°	
	Provozní brzda	Hydraulicky ovládané mokré vícekotoučové brzdy na každé nápravě	
	Ruční brzda	Hydraulická negativní	
VÝKON	Velikosti pneumatik	445/65 R 22,5	
	Max. pojezdová rychlost	40 km/h	
	Tažná síla	66 kN	
	Stoupavost	41 %	
HMOTNOSTI	Poloměr otáčky (na vidlici)	6 390 mm	
	Celková bez břemene	18 000 kg	
	Přední náprava bez břemene (výložník spuštěný v transportní poloze)	8 100 kg	
	Zadní náprava bez břemene (výložník spuštěný v transportní poloze)	9 900 kg	
OBJEM NÁDRŽÍ A SYSTÉMU	Naftová nádrž	180 l	180 l
	AdBlue	10 l	Netýká se
	Hydraulická kapalina	190 l	190 l
	Motorový olej	8 l	8 l
HYDRAULICKÝ OKRUH PRO POHYB	Chladivo	23 l	23 l
	Max. pracovní tlak	350 bar	
	Typ okruhu	Snímání zatížení	
	Pracovní hydraulika	Bosch Rexroth - proměnný výtlačk	
	Rozdělovač pro pohyby výložníku a věže	Danfoss - SIL 2 elektro-proporcionální ventil	
POHYB	Rozdělovač pro stabilizátory	Bosch Rexroth - Elektro-hydraulický pohonný systém	
	Ovládání pohybů	2 dvouosé ovládací páky Danfoss s bezpečnostním tlačítkem Řízení pomocí sběrnice CAN	

OBLASTI POUŽITÍ



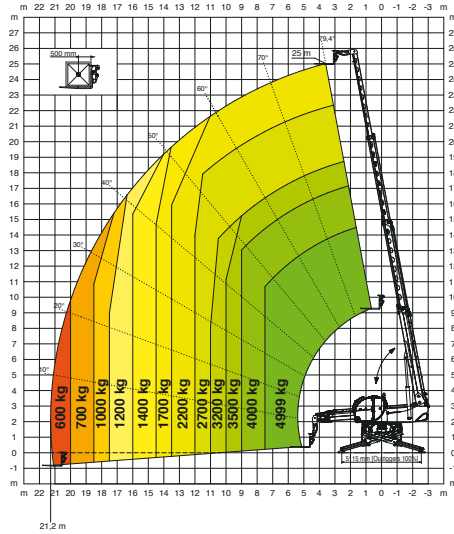
STAVEBNICTVÍ / PRŮMYSL



9/2019

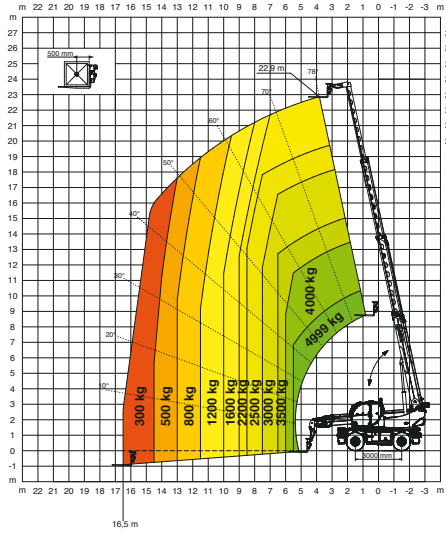
NA STABILIZÁTORECH

360° GRAF ZATÍŽENÍ



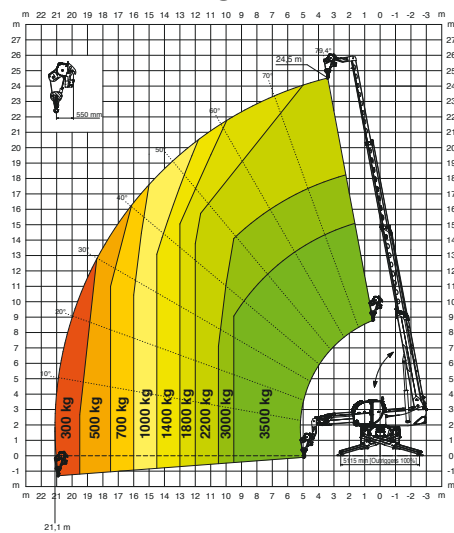
NA PNEUMATIKÁCH

GRAF ČELNÍHO ZATÍŽENÍ NA PNEUMATIKÁCH



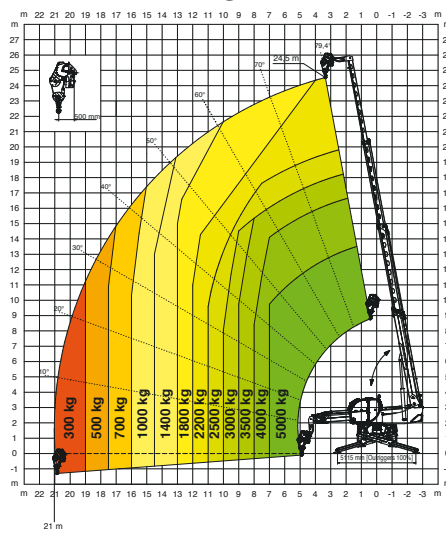
W 3,5

NAVIJÁK 3500 kg



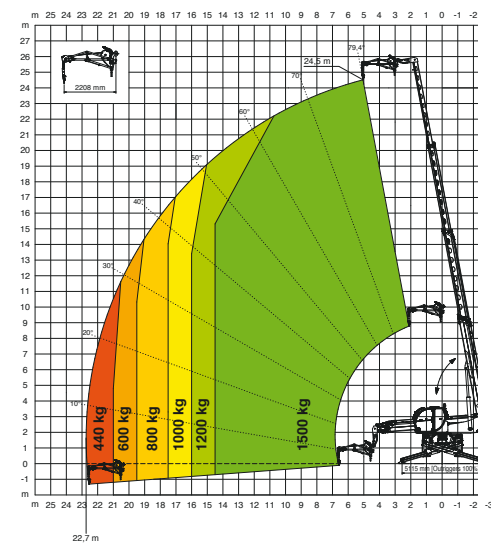
W 5

NAVIJÁK 5000 kg



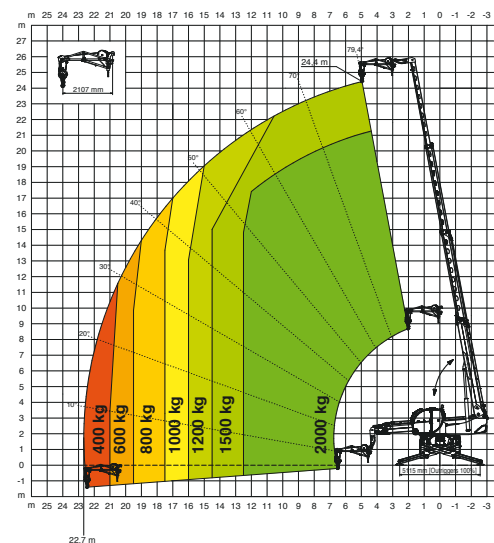
JW 1500

JIB RAMENO S NAVIJÁKEM 1500 kg



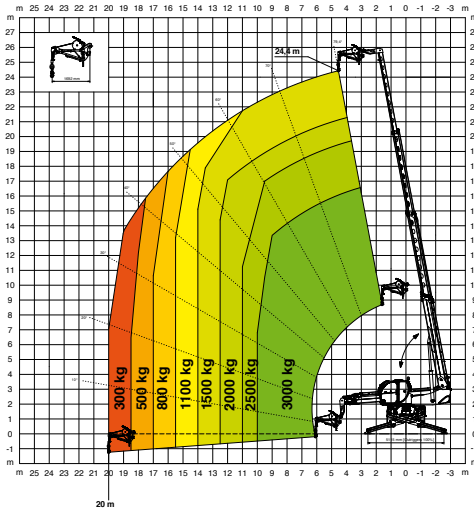
JW 2000

JIB RAMENO S NAVIJÁKEM 2000 kg



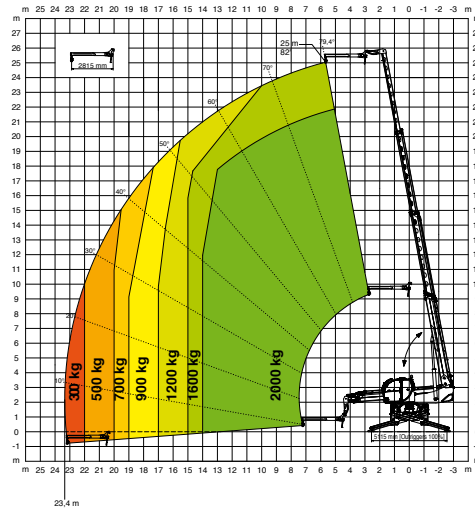
JW 3000

JIB RAMENO S NAVIJÁKEM 3000 kg



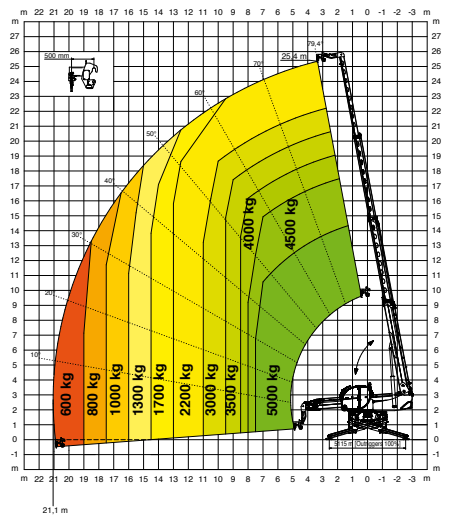
J 2000

JIB RAMENO 2000 kg



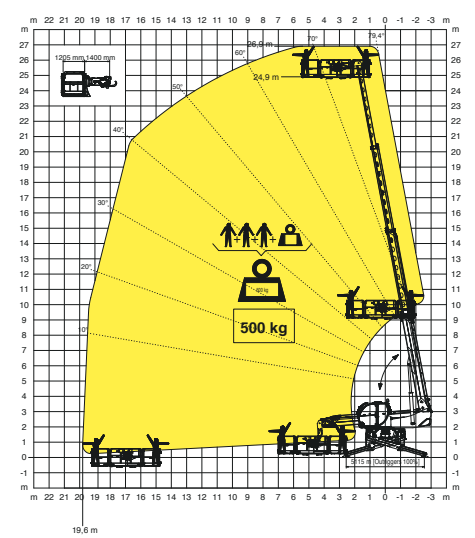
H 5

HÁK 5000 kg



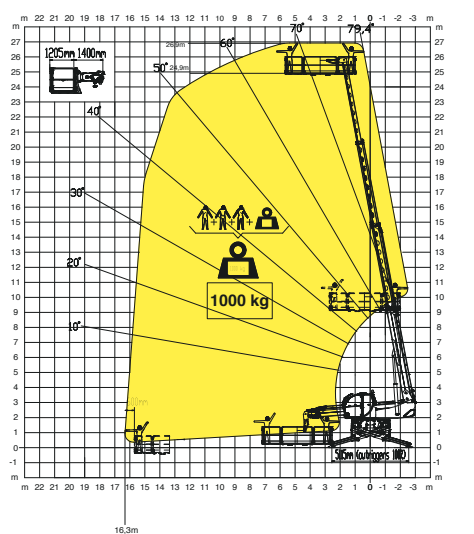
REP 2-4,5

OTOČNÝ VÝSUVNÝ KOŠ 500 kg



REP 10.2-4,7

OTOČNÝ VÝSUVNÝ KOŠ 1000 kg



REP 8.2-4,7 W0,3

KOŠ 4,7 m 800 kg S NAVIJÁKEM 300 kg

