

# Rotační teleskopický manipulátor

## RTH 5.23 SMART

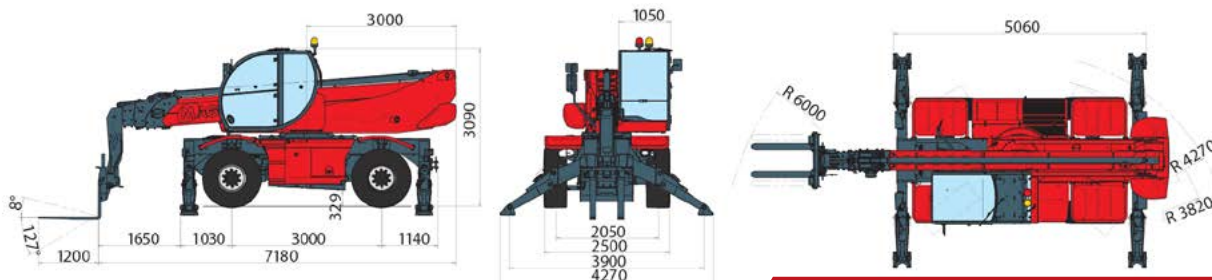


MODEL STROJE	Rotační teleskopický manipulátor	RTH 5.23 Smart		
	Maximální nosnost	4 999 kg (těžiště 500 mm)		
	Maximální výška zdvihu	22,80 m		
MOTOR	Typ	Deutz TCD 3.6 L4 - stage IV	Deutz TCD 3.6 L4 EDG - stage IIIA compliant	
	Jmenovitý výkon	100 kW - 134 HP @ 2200 ot./min	100 kW - 134 HP @ 2200 ot./min	
	Maximální točivý moment	500 Nm @ 1600 ot./min	500 Nm @ 1600 ot./min	
	Zdvihový objem	3,6 l	3,6 l	
	Válce	4 v řadě	4 v řadě	
	Palivo	Vznětový s přímým vstřikováním a turbodmychadlem	Vznětový s přímým vstřikováním a turbodmychadlem	
	Chladicí systém	Voda - mezichladič	Voda - mezichladič	
		Typ	Hydrostatická	
PŘEVODOVKA	Model	Bosch - Rexroth		
	Maximální tlak	500 bar		
	Zdvihové objemy	Elektronicky řízené čerpadlo s proměnným výtlačkem		
		Motor s proměnným výtlačkem		
NÁPRAVY A BRZDY	Převodovka	2 rychlosti dopředu zpátečka		
	Typ	Nápravy s planetovým redukčním převodem		
	Zadní náprava	Kyvná, řízení s hydraulickým uzamčením		
	Přední náprava	Kyvná, řízení s vyrovnáváním +/- 10 °		
	Provozní brzda	Hydraulicky aktivovaný, vícekotoučový typ v olejové lázni na každé nápravě		
		Ruční brzda	Hydraulická negativní	
		Rozměry pneumatik	445/65 R 22,5	
		Max. pojezdová rychlost	40 km/h	
VÝKON	Tažná síla	66 kN		
	Stoupavost	44 %		
	Poloměr zatáčení (konec vidlice)	6 000 mm		
		Celková bez břemene	16 830 kg	
HMOTNOSTI	Přední náprava bez břemene (výložník spuštěný v transportní poloze)	7 330 Kg		
	Zadní náprava bez břemene (výložník spuštěný v transportní poloze)	9 500 kg		
		Palivová nádrž	190 l	190 l
		AdBlue	10 l	Netýká se
OBJEM NÁDRŽÍ	Nádrž hydraulického oleje	190 l	190 l	
	Nádrž motorového oleje	8 l	8 l	
	Chladicí kapalina	20 l	20 l	
		Max. provozní tlak systému	350 bar	
HYDRAULICKÝ OBVOD	Typ okruhu	Snímání zatížení		
	Pracovní hydraulika	Bosch Rexroth - proměnný výtlačk		
	Ovládání pohybů výložníku a věže	Danfoss - Elektro proporcionální ventil SIL 2		
	Ovládání stabilizátorů	Bosch Rexroth - Elektro-hydraulické ovládání		
	Ovládání pohybů	2 ovládací páky Danfoss se dvěma hřídeli s bezpečnostním zařízením Řízení pomocí technologie sběrnice CAN		
		EN 13849: bezpečnost strojních zařízení - bezpečnostní části ovládacích systémů		
ODPOVÍDÁ NORMÁM		EN 13000: hydraulické jeřáby		
		EN 280: pojízdné zdvihací pracovní plošiny FOPS/ROPS		
		EU 2016/1628: požadavky na mezní hodnoty emisí plyných a tuhých znečišťujících látek		
		EN 1459-2: otočné vozíky s proměnným dosahem		

### OBLASTI POUŽITÍ

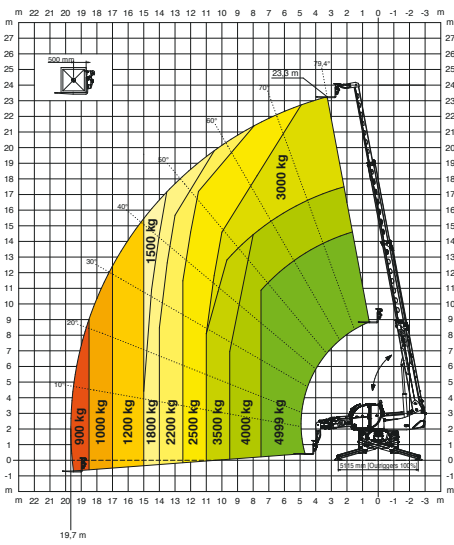


STAVEBNICTVÍ / PRŮMYSL



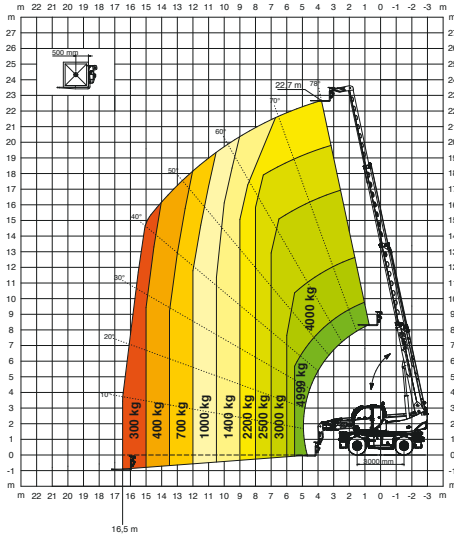
NA STABILIZÁTORECH

**360° GRAF ZATÍŽENÍ NA PLNĚ VYSUNUTÝCH STABILIZÁTORECH**



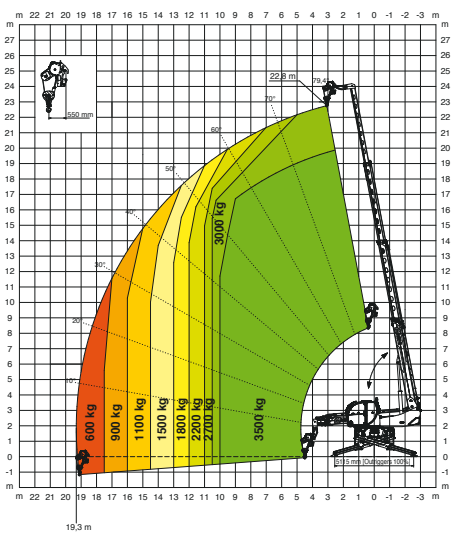
NA PNEUMATIKÁCH

**GRAF ČELNÍHO ZATÍŽENÍ NA PNEUMATIKÁCH**



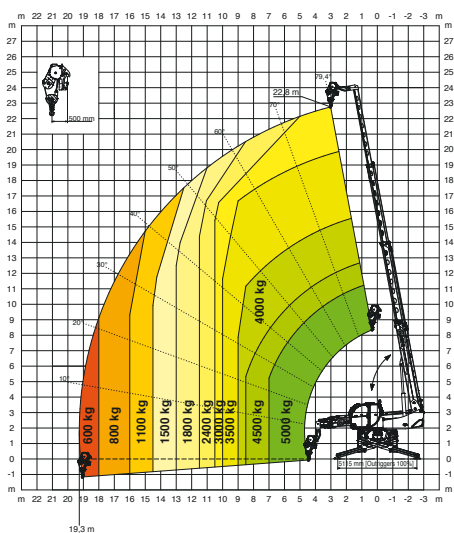
W 3,5

**NAVIJÁK 3500 kg**



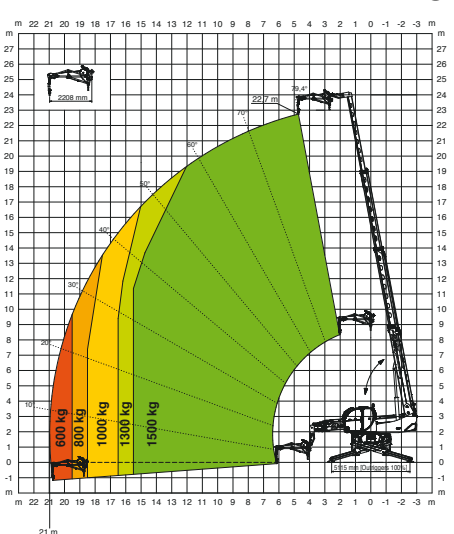
JW 800

**JIB RAMENO S NAVIJÁKEM 800 kg**



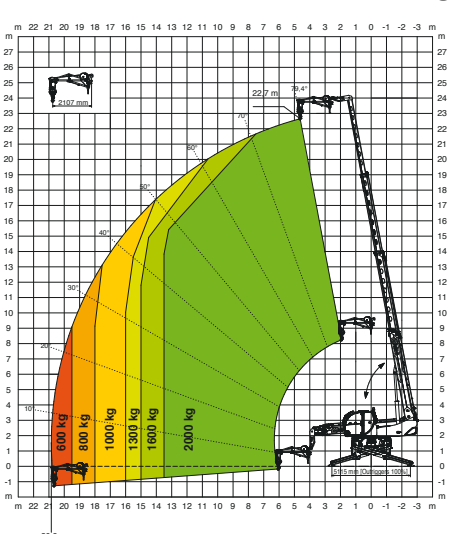
JW 1500

**JIB RAMENO S NAVIJÁKEM 1500 kg**



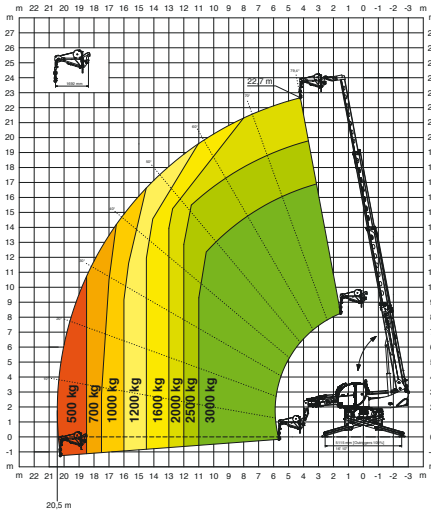
JW 2000

**JIB RAMENO S NAVIJÁKEM 2000 kg**



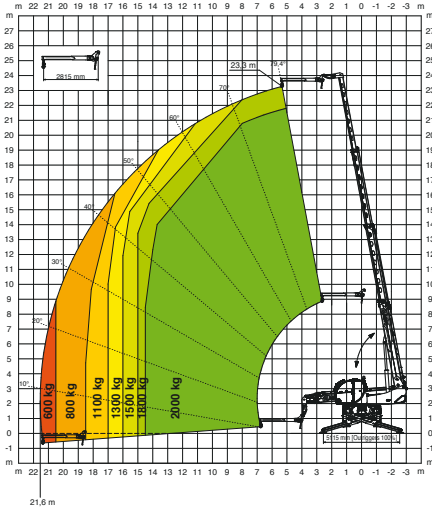
REP 2-4,5

OTOČNÝ VÝSUVNÝ KOŠ 500 kg



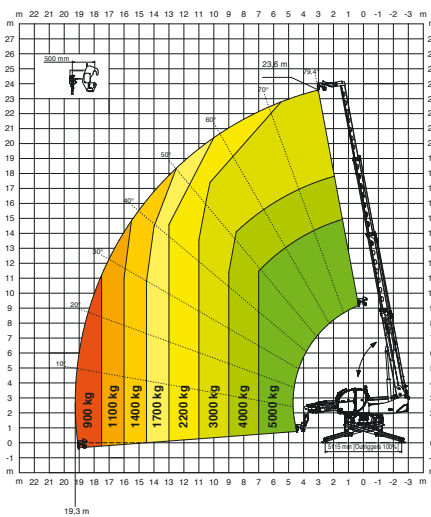
TP 2.10

TELESKOPICKÝ KOŠ 200 kg - 10 m



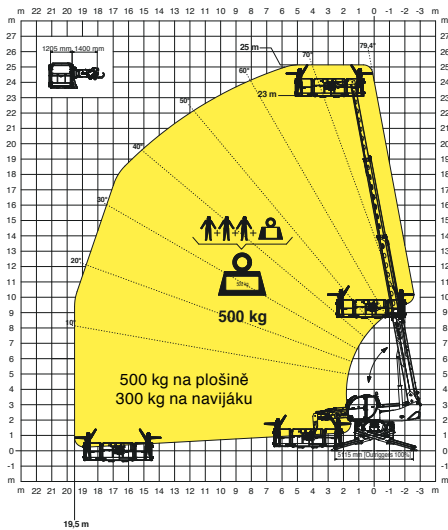
TP

TELESKOPICKÝ OTOČNÝ KOŠ S OTÁČENÍM 180°



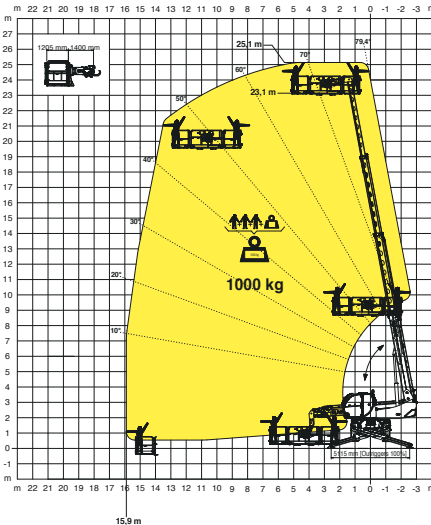
REP 2-6,5 W0,3

KOŠ 6,5 m 500 kg S NAVIJÁKEM 300 kg



TPO-U

TELESKOPICKÝ OTOČNÝ KOŠ S MOŽNOSTÍ PRÁCE POD ÚROVŇÍ STROJE S OTÁČENÍM 340°



TPO-U

TELESKOPICKÝ OTOČNÝ KOŠ S MOŽNOSTÍ PRÁCE POD ÚROVŇÍ STROJE S OTÁČENÍM 340°

