

Samohybné kloubové pracovní plošiny



Genie® ZX-135/70

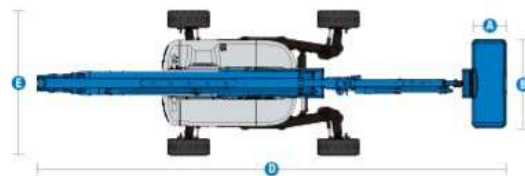


Kloubové pracovní plošiny

Genie® ZX-135/70



MODEL	ZX-135/70
ROZMĚRY	
Pracovní výška max.	43,15 m
Výška podlahy koše max.	41,15 m
Dosah pod úroveň terénu	5.87 m
Stranový dosah max. ("riser" vysunutý)	18.03 m
Stranový dosah max. ("riser" zasunutý)	21.26 m
Přemostění max. ("riser" vysunutý)	23.01 m
Přemostění max. ("riser" zasunutý)	9.91 m
A Délka pracovního koše	0.91 m
B Šířka pracovního koše	2.44 m
C Výška v transportní poloze	3.09 m
D Délka v transportní poloze	12.93 m
E Šířka stroje (neroztažené nápravy)	2.49 m
E Šířka stroje (roztažené nápravy)	3.94 m
F Rozvor náprav (neroztažené nápravy)	4.11 m
F Rozvor náprav (roztažené nápravy)	4.11 m
G Světla výška - střed	0.38 m



PROVOZNÍ VLASTNOSTI

Nosnost koše max.	272 kg
Otoč koše	160°
Vertikální otoč JIB ramene	110°
Délka jibového ramene	3,66 m / 6,10 m
Rotace základny	360°
Rychlost pojezdu - v transportní poloze	4,8 km/h
Rychlost pojezdu - ve zdvižené poloze	1,1 km/h
Stoupavost - v transportní poloze	45 %
Poloměr otáčení - vnitřní/vnější (náprava nerozt.)	8.03 m / 9.96 m
Poloměr otáčení - vnitřní/vnější (roztažená náprava)	2.90 m / 6.17 m
Aktivace senzoru náklonu (zpředu dozadu/ze strany)	4.5° / 4.5°
Pneumatiky	445 D50 / 710
Objem hydraulické nádrže	246,1l

NAPÁJENÍ

Pohon (objem nádrže)	Diesel (151 L)
Nouzové čerpadlo	12 V DC

HLADINY HLUKU A VIBRACÍ

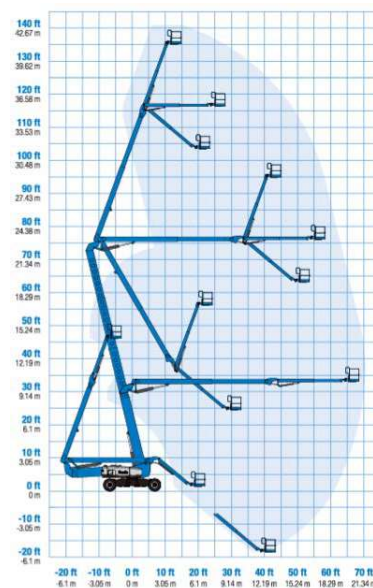
Hladina akustického tlaku (v transportní poloze)	<85 dBA
Hladina akustického tlaku (v pracovní poloze)	<74 dBA
Vibrace	<2,5 m/s ²

CELKOVÁ HMOTNOST***

21 092 kg

SPLNĚNÍ NOREM

Směrnice EU: 2006/42/ES - stroje (harmonizovaná norma EN280); 2004/108/ES (elektromagnetická kompatibilita); 2006/95/ES (směrnice pro nízké napětí).



Aktuální nabídka

3.5.2024

Změny a chyby v prospektovém listě vyhrazeny.

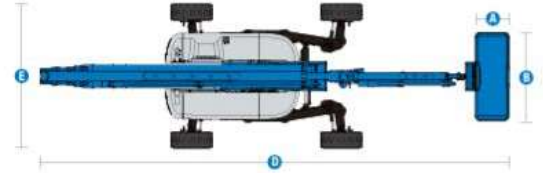


Articulated Boom Lifts

Genie® ZX-135/70



MODEL	ZX-135/70
TECHNICAL DATA	
Working height max.	43,15 m
Platform height max.	41,15 m
Below ground reach	5.87 m
Horizontal reach max. - riser extended	18.03 m
Horizontal reach max. - riser retracted	21.26 m
Up and over clearance max. - riser extended	23.01 m
Up and over clearance max. - riser retracted	9.91 m
A Platform length	0.91 m
B Platform width	2.44 m
C Height - stowed	3.09 m
D Length - stowed	12.93 m
E Width (axles retracted)	2.49 m
E Width (axles extended)	3.94 m
F Wheelbase (axles retracted)	4.11 m
F Wheelbase (axles extended)	4.11 m
G Ground clearance - center	0.38 m



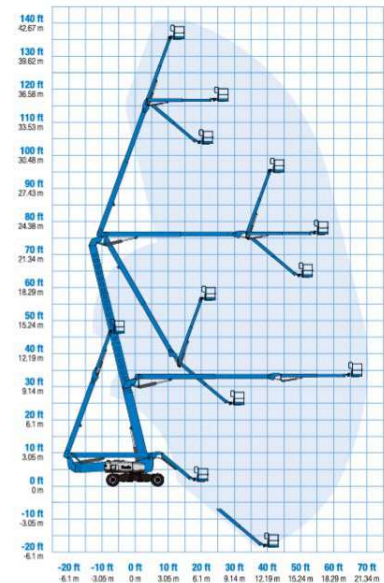
OPERATING CHARACTERISTICS	
Lift capacity max.	272 kg
Platform rotation	160°
Vertical jib rotation	110°
Jib length	3,66 m/6,10 m
Turntable rotation	360°
Drive speed - stowed	4,8 km/h
Drive speed - raised	1,1 km/h
Gradeability - stowed	45 %
Turning radius - inside/outside (axle retracted)	8.03 m / 9.96 m
Turning radius - inside/outside (axle extended)	2.90 m / 6.17 m
Tilt sensor activation (front to back/side to side)	4.5° / 4.5°
Tires	445 D50 / 710
Hydraulic tank capacity	246,1 l

POWER SUPPLY	
Power (fuel tank capacity)	Diesel (151 L)
Auxiliary power unit	12 V DC

NOISE AND VIBRATION LEVELS	
Sound Pressure level (ground workstation)	<85 dBA
Sound Pressure level (platform workstation)	<74 dBA
Vibrations	<2,5 m/s ²

TOTAL WEIGHT***	
	21 092 kg

COMPLIANCE WITH STANDARDS	
EU directive: 2006/42/EC - machines (harmonized standard EN280); 2004/108/EC (electromagnetic compatibility); 2006/95/EC (Low Voltage Directive).	



Current Offer

3.5.2024

Changes and errors in the brochure reserved.

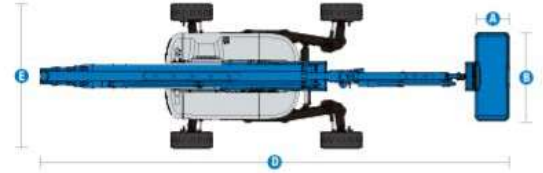


Platforme articulate

Genie® ZX-135/70



MODEL	ZX-135/70
DATE TEHNICE	
Înălțime maximă de lucru	43,15 m
Înălțimea maximă a platformei	41,15 m
Atingere subterană	5.87 m
Distanță maximă orizontală - riser extins	18.03 m
Distanță maximă orizontală - riser retractat	21.26 m
Înălțime maximă de trecere - brat extins	23.01 m
Înălțime maximă de trecere - brat retractat	9.91 m
A Lungime platformă	0.91 m
B Lățime platformă	2.44 m
C Înălțime - pliat	3.09 m
D Lungime - pliat	12.93 m
E Lățime (axe retrase)	2.49 m
E Lățime (axe extinse)	3.94 m
F Ampatament (axe retrase)	4.11 m
F Ampatament (axe extinse)	4.11 m
G Înălțimea la sol - centru	0.38 m



CARACTERISTICI DE FUNCȚIONARE	
Capacitate ridicare	272 kg
rotația platformei	160 °
rotație verticală a brațului	110 °
Lungime braț	3,66 m/6,10 m
rotația mesei rotative	360 °
Viteza de rulare - stivuit	4,8 km/h
Viteza de rulare - ridicat	1,1 km/h
Capacitate de urcare - pliată	45 %
Rază de întoarcere-interior/exterior (axă retractată)	8.03 m / 9.96 m
Rază de întoarcere - interior/exterior (axă extinsă)	2.90 m / 6.17 m
Activarea senzorului de înclinare (în față/în lateral)	4.5° / 4.5°
Anvelope	445 D50 / 710
Capacitate rezervor hidraulic	246,1l

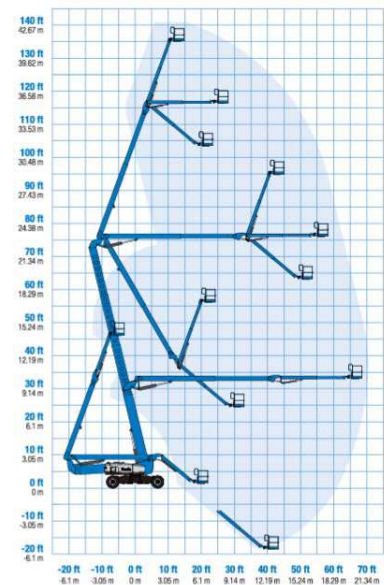
ALIMENTARE ELECTRICĂ	
Putere (capacitate rezervor combustibil)	Diesel (151 L)
Unitate de alimentare auxiliară	12 V DC

NIVELURI DE ZGOMOT ȘI VIBRAȚII	
Nivel de presiune acustică (la sol)	<85 dBA
Nivel de presiune acustică (pe platformă)	<74 dBA
Vibrații	<2,5 m/s ²

GREUTATE TOTALĂ***	
	21 092 kg

RESPECTAREA STANDARDELOR	
Directive UE: 2006/42/CE - Mașini (standard armonizat EN280); 2004/108 / CE (CEM); 2006/95/CE (LVD)	

Modificări și erori în broșură rezervate.



Oferta actuala

3.5.2024

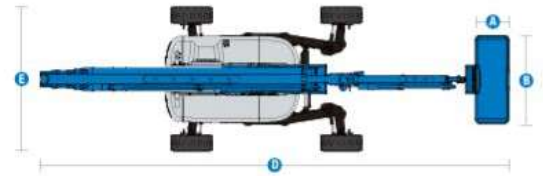


Karos szerkezetű személyemelők

Genie® ZX-135/70



MODEL	ZX-135/70
TECHNIKAI ADATOK	
Maximum munkamagasság	43,15 m
Kosár maximum magassága	41,15 m
Föld alatti elérés	5.87 m
Max. vízszintes elérés - kinyújtott emelőrendszer	18.03 m
Max. vízszintes elérés - emelőrendszer behúzott	21.26 m
Maximális áthaladási magasság - kinyújtva	23.01 m
Maximális áthaladási magasság - behúzva	9.91 m
A Platform hossza	0.91 m
B Platform szélessége	2.44 m
C Magasság - összcscukva	3.09 m
D Hossz - összcscukva	12.93 m
E Szélesség (összeshúzott tengelyek)	2.49 m
E Szélesség (kinyújtott tengelyek)	3.94 m
F Tengelytáv (összeshúzott tengelyek)	4.11 m
F Tengelytáv (kinyújtott tengelyek)	4.11 m
G Talajköz - közép	0.38 m



MŰKÖDÉSI JELLEMZŐK	
Max. emelési kapacitás	272 kg
Kosár forgathatósága	160 °
Függőlegesen a gém	110 °
Rakódó kar hossza	3,66 m/6,10 m
Forgóváz forgatása	360 °
Haladási sebesség - összcscukva	4,8 km/h
Haladási sebesség - kiemelve	1,1 km/h
Emelkedési képesség - összhajtva	45 %
Fordulási sugár - belső/külső (összeshúzott tengely)	8.03 m / 9.96 m
Fordulási sugár - belső/külső (kinyújtott tengely)	2.90 m / 6.17 m
Dőlésszög-érzékelő aktiválása (előre hátra/oldalra)	4.5° / 4.5°
Gumiabroncsok	445 D50 / 710
Hidraulikus tartály kapacitása	246,11

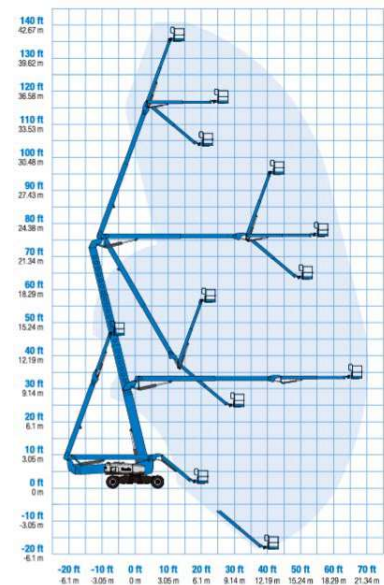
TÁPEGYSÉG	
Teljesítmény (üzemanyagtartály térfogata)	Diesel (151 L)
Segédáramellátó egység	12 V DC

ZAJ- ÉS REZGÉSSZINT	
Hangnyomás (földi munka esetében)	<85 dBA
Hangnyomás (kosárban történő munka esetében)	<74 dBA
Vibráció	<2,5 m/s ²

TELJES SÚLY***	
	21 092 kg

SZABVÁNYOKNAK VALÓ MEGFELELÉS	
EU irányelvek: 2006/42 / EK - gépek (harmonizált EN288 szabvány); 2004/108 / EK (EMC); 2006/95 / EK (LVD)	

Változtatások és hibák a prospektusban fenntartva.



Jelenlegi ajánlat

3.5.2024

