

Samohybné kloubové pracovní plošiny



Genie® Z-80/60

CZ



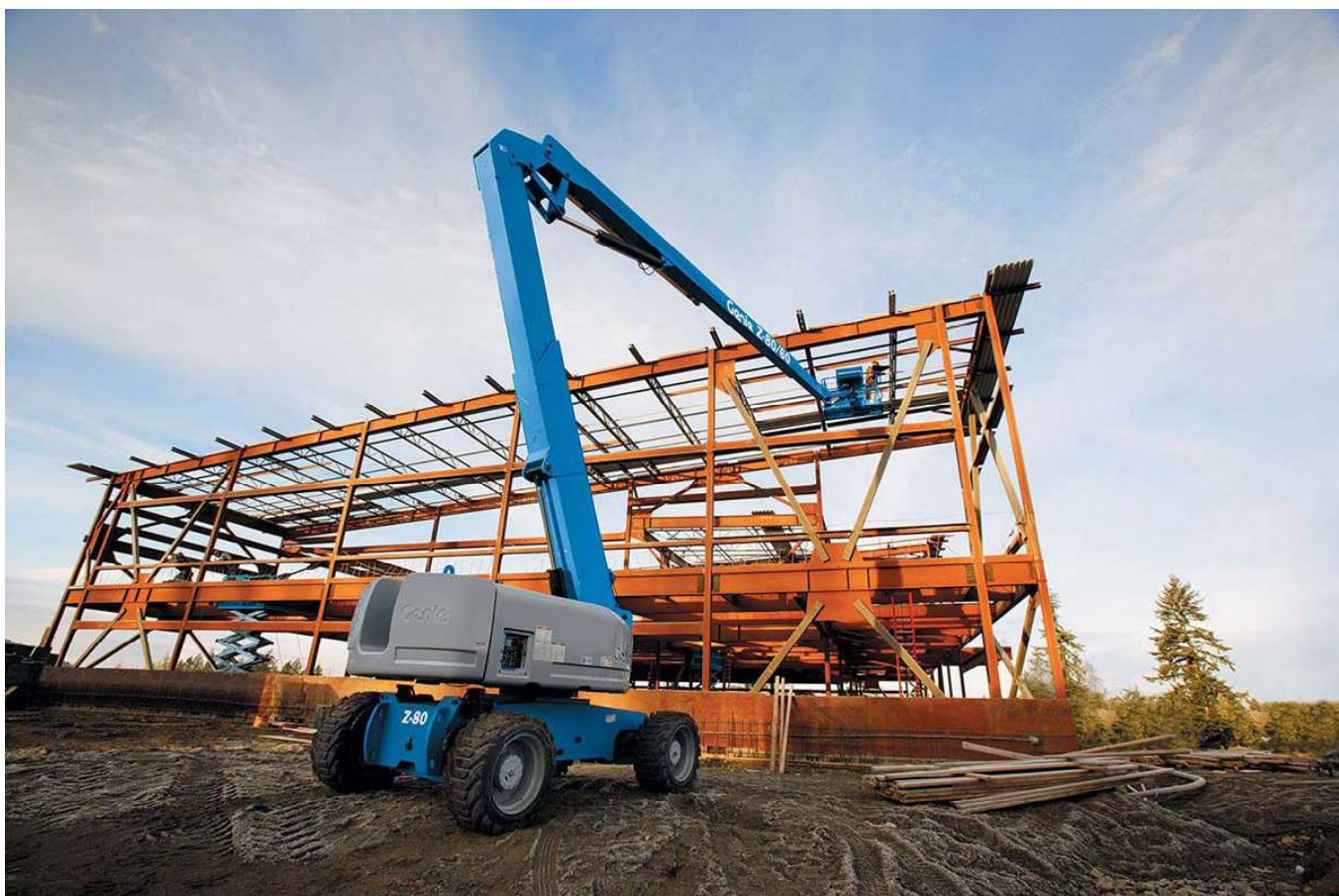
EN



RO



HU



Kloubové pracovní plošiny

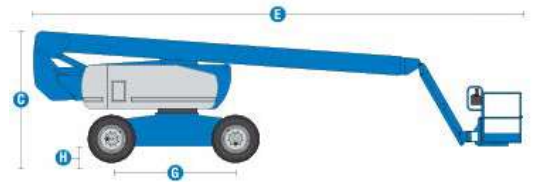
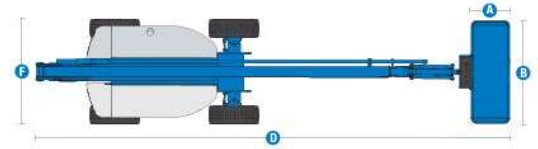
Genie® Z-80/60

A TEREX BRAND

MODEL Z-80/60

ROZMĚRY

Pracovní výška max.	25,77 m
Výška podlahy koše	23,77 m
Stranový dosah max.	18,29 m
Přemostění max.	8,83 m
A Délka koše	0,91 m
B Šířka koše	2,44 m
C Celková výška v transportní poloze	3 m
D Celková délka v transportní poloze	11,27 m
F Celková šířka	2,49 m
G Rozvor náprav	2,49 m
H Světlost podvozku	30 cm
Dosah pod úroveň terénu	4,83 m



PROVOZNÍ VLASTNOSTI

Nosnost koše max.	227 kg
Otoč koše	160°
Vertikální otoč JIB ramene	135°
Délka jibového ramene	1,83 m
Rotace základny	360°
Rychlost pojezdu - v transportní poloze	4,83 km/h
Rychlost pojezdu - ve zdvižené poloze	1,1 km/h
Stoupavost - v transportní poloze	30 %
Poloměr otáčení - vnitřní/ vnější	4,42 m/7,47 m
Zadní přesah ramen oproti základně	0 cm
Aktivace senzoru náklonu (zpředu dozadu/ze strany)	4,5° / 4,5°
Pneumatiky	18-625 NHS
Objem hydraulické nádrže	170 l

NAPÁJENÍ

Pohon (objem nádrže)	Diesel (132 L)
Nouzové čerpadlo	12 V DC

HLADINY HLUKU A VIBRACÍ

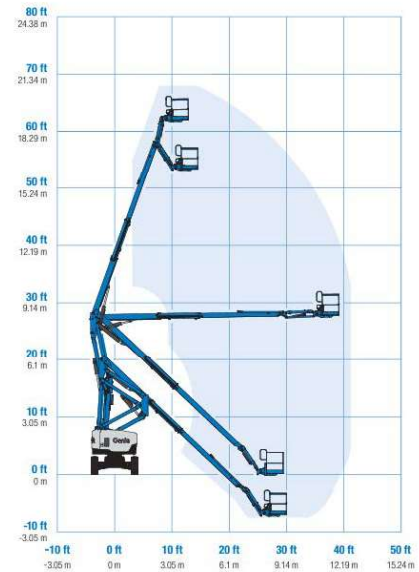
Hladina akustického tlaku (v transportní poloze)	<85dBA
Hladina akustického tlaku (v pracovní poloze)	<74 dBA
Vibrace	<2,5 m/s ²

CELKOVÁ HMOTNOST***

17 237kg

SPLNĚNÍ NOREM

Směrnice EU: 2006/42/ES - stroje (harmonizovaná norma EN280); 2004/108/ES (elektromagnetická kompatibilita); 2006/95/ES (směrnice pro nízké napětí).



Aktuální nabídka

3.5.2024

Změny a chyby v prospektovém listě vyhrazeny.



Articulated Boom Lifts

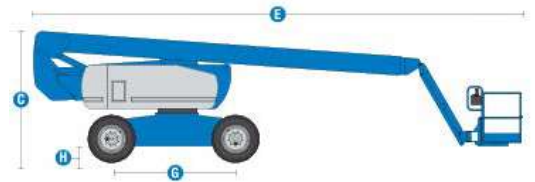
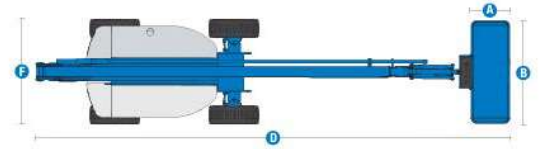
Genie® Z-80/60



MODEL	Z-80/60
-------	---------

TECHNICAL DATA

Working height max.	25,77 m
Platform height max.	23,77 m
Horizontal reach max.	18,29 m
Up and over clearance max.	8,83 m
A Platform length	0,91 m
B Platform width	2,44 m
C Height - stowed	3 m
D Length - stowed	11,27 m
F Width	2,49 m
G Wheelbase	2,49 m
H Ground clearance - center	30 cm
Below ground reach	4,83 m



OPERATING CHARACTERISTICS

Lift capacity max.	227 kg
Platform rotation	160°
Vertical jib rotation	135°
Jib length	1,83 m
Turntable rotation	360°
Drive speed - stowed	4,83 km/h
Drive speed - raised	1,1 km/h
Gradeability - stowed	30 %
Turning radius - inside/outside	4,42 m/7,47 m
Turntable tailswing	0 cm
Tilt sensor activation (front to back/side to side)	4.5° / 4.5°
Tires	18-625 NHS
Hydraulic tank capacity	170 l

POWER SUPPLY

Power (fuel tank capacity)	Diesel (132 L)
Auxiliary power unit	12 V DC

NOISE AND VIBRATION LEVELS

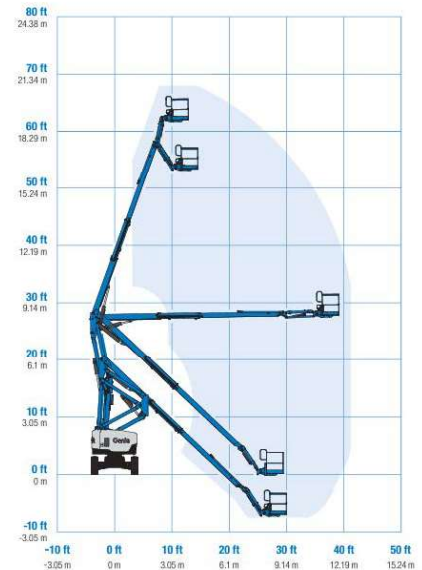
Sound Pressure level (ground workstation)	<85dBA
Sound Pressure level (platform workstation)	<74 dBA
Vibrations	<2,5 m/s ²

TOTAL WEIGHT***

17 237kg

COMPLIANCE WITH STANDARDS

EU directive: 2006/42/EC - machines (harmonized standard EN280); 2004/108/EC (electromagnetic compatibility); 2006/95/EC (Low Voltage Directive).



Current Offer

3.5.2024

Changes and errors in the brochure reserved.



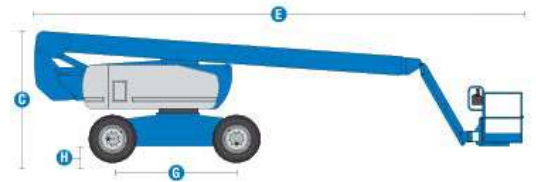
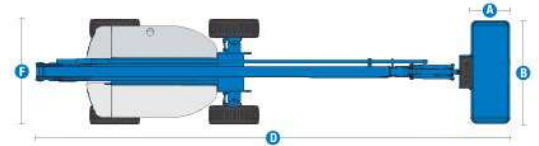
Platforme articulate

Genie® Z-80/60



Genie®
A TEREX BRAND

MODEL	Z-80/60
DATE TEHNICE	
Înălțime maximă de lucru	25,77 m
Înălțimea maximă a platformei	23,77 m
Acoperire maximă orizontală	18,29 m
Distanță maximă sus și deasupra	8,83 m
A Lungimea platformei	0,91 m
B Lățimea platformei	2,44 m
C Înălțime - stivuit	3 m
D Lungime - stivuit	11,27 m
F Lățime	2,49 m
G Distanța între axe	2,49 m
H Gardă la sol - centru	30 cm
Nivelul la sol	4,83 m



CARACTERISTICI DE FUNCȚIONARE	
Capacitate ridicare	227 kg
Rotația platformei	160°
Rotație verticală a brațului	135°
Lungime braț	1,83 m
Rotația mesei rotative	360°
Viteza de rulare - stivuit	4,83 km/h
Viteza de rulare - ridicat	1,1 km/h
Capacitate de urcare - pliată	30 %
Rază de întoarcere - înăuntru/afară	4,42 m/7,47 m
Balansoarul platformei de pivotare	0 cm
Activarea senzorului de înclinare (în față/în lateral)	4,5° / 4,5°
Anvelope	18-625 NHS
Capacitate rezervor hidraulic	170 l

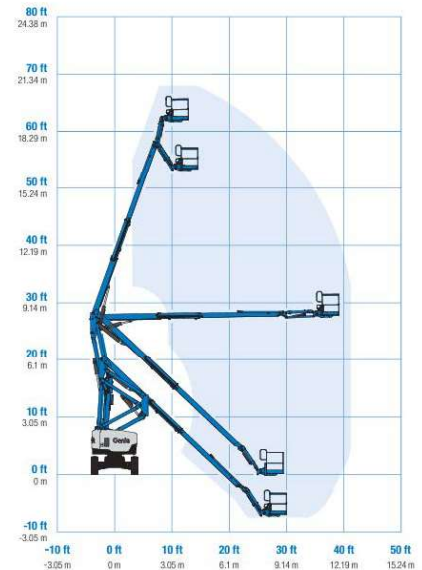
ALIMENTARE ELECTRICĂ	
Putere (capacitate rezervor combustibil)	Diesel (132 L)
Unitate de alimentare auxiliară	12 V DC

NIVELURI DE ZGOMOT ȘI VIBRAȚII	
Nivel de presiune acustică (la sol)	<85dBA
Nivel de presiune acustică (pe platformă)	<74 dBA
Vibrații	<2,5 m/s ²

GREUTATE TOTALĂ***	
	17 237kg

RESPECTAREA STANDARDELOR	
Directive UE: 2006/42/CE - Mașini (standard armonizat EN280); 2004/108 / CE (CEM); 2006/95/CE (LVD)	

Modificări și erori în broșură rezervate.



Oferta actuala

3.5.2024



Karos szerkezetű személyemelő

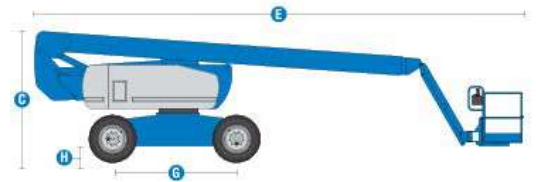
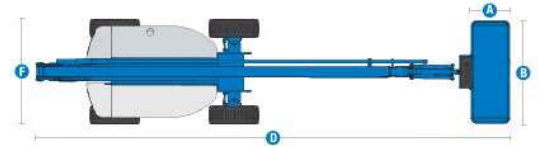
Genie® Z-80/60

A TEREX BRAND

MODEL	Z-80/60
-------	---------

TECHNIKAI ADATOK

Maximum munkamagasság	25,77 m
Kosár maximum magassága	23,77 m
Vízszintes maximum kinyúlás	18,29 m
Fel és átnyúlási maximum	8,83 m
A Kosár hossza	0,91 m
B Kosár szélessége	2,44 m
C Magasság összehúzva	3 m
D Hossz összehúzva	11,27 m
F Szélesség	2,49 m
G Tengelytáv	2,49 m
H Hasmagasság - közép	30 cm
Talajszint alatti hatótávolság	4,83 m



MŰKÖDÉSI JELLEMZŐK

Max. emelési kapacitás	227 kg
Kosár forgathatósága	160 °
Függőlegesen a gém	135 °
Rakódó kar hossza	1,83 m
Forgóváz forgatása	360 °
Haladási sebesség - összecsuksva	4,83 km/h
Haladási sebesség - kiemelve	1,1 km/h
Emelkedési képesség - összehajtva	30 %
Fordulási sugár - belső/külső	4,42 m/7,47 m
Forgóasztal hátsó kihajlása	0 cm
Dőlésszög-érzékelő aktiválása (előre hátra/oldalra)	4,5° / 4,5°
Gumiabroncsok	18-625 NHS
Hidraulikus tartály kapacitása	170 l

TÁPEGYSÉG

Teljesítmény (üzemanyagtartály térfogata)	Diesel (132 L)
Segédáramellátó egység	12 V DC

ZAJ- ÉS REZGÉSSZINT

Hangnyomás(földi munka esetében)	<85dBA
Hangnyomás(kosárban történő munka esetében)	<74 dBA
Vibráció	<2,5 m/s ²

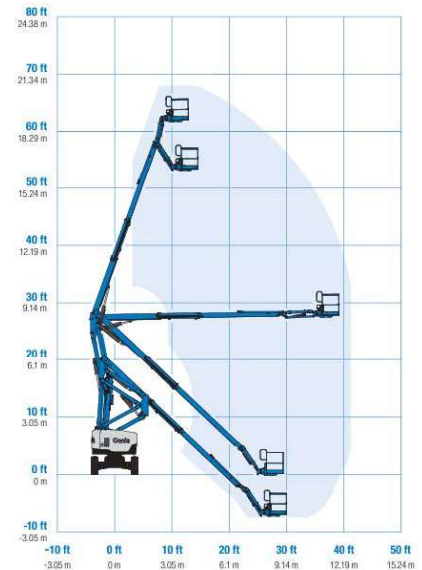
TELJES SÚLY***

17 237kg

SZABVÁNYOKNAK VALÓ MEGFELELÉS

EU irányelvek: 2006/42 / EK - gépek (harmonizált EN288 szabvány); 2004/108 / EK (EMC); 2006/95 / EK (LVD)

Változtatások és hibák a prospektusban fenntartva.



Jelenlegi ajánlat

3.5.2024

