

Samohybné kloubové pracovní plošiny



Genie® Z-62/40



Kloubové pracovní plošiny

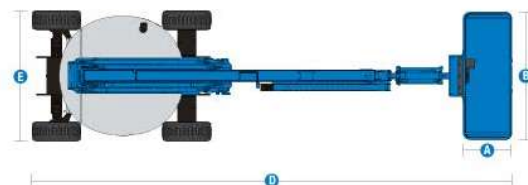
Genie® Z-62/40



MODEL	Z-62/40
--------------	----------------

ROZMĚRY

Pracovní výška max.	20,87 m
Výška podlahy koše	18,87 m
Stranový dosah max.	12,42 m
Přemostění max.	7,8 m
A Délka koše	0,91 m
B Šířka koše	2,44 m
C Celková výška v transportní poloze	2,54 m
D Celková délka v transportní poloze	7,44 m
E Celková šířka	2,49 m
F Rozvor náprav	2,49 m
G Světlost podvozku	47 cm
Dosah pod úroveň terénu	2,46 m



PROVOZNÍ VLASTNOSTI

Nosnost koše max.	227 kg
Otoč koše	160°
Vertikální otoč JIB ramene	135°
Délka jibového ramene	1,52 m
Rotace základny	360°
Rychlost pojezdu - v transportní poloze	4,8 km/h
Rychlost pojezdu - ve zdvižené poloze	1,1 km/h
Stoupavost - v transportní poloze	45 %
Poloměr otáčení - vnitřní/ vnější	1,68 m/4,50 m
Zadní přesah ramen oproti základně	0 cm
Aktivace senzoru náklonu (zpředu dozadu/ze strany)	4,5° / 4,5°
Pneumatiky (plněná pěnou)	315 / 55 D620
Objem hydraulické nádrže	132 l

NAPÁJENÍ

Pohon (objem nádrže)	Diesel (136 L)
Nouzové čerpadlo	12 V DC

HLADINY HLUKU A VIBRACÍ

Hladina akustického tlaku (v transportní poloze)	<86dBA
Hladina akustického tlaku (v pracovní poloze)	<75 dBA
Vibrace	<2,5 m/s ²

CELKOVÁ HMOTNOST***

10 281 kg

SPLNĚNÍ NOREM

Směrnice EU: 2006/42/ES - stroje (harmonizovaná norma EN280); 2004/108/ES (elektromagnetická kompatibilita); 2006/95/ES (směrnice pro nízké napětí).



Aktuální nabídka

2.5.2024

Změny a chyby v prospektovém listě vyhrazeny.



Articulated Boom Lifts

Genie® Z-62/40



MODEL	Z-62/40
TECHNICAL DATA	
Working height max.	20,87 m
Platform height max.	18,87 m
Horizontal reach max.	12,42 m
Up and over clearance max.	7,8 m
A Platform length	0,91 m
B Platform width	2,44 m
C Height - stowed	2,54 m
D Length - stowed	7,44 m
E Width	2,49 m
F Wheelbase	2,49 m
G Ground clearance - center	47 cm
Below ground reach	2,46 m



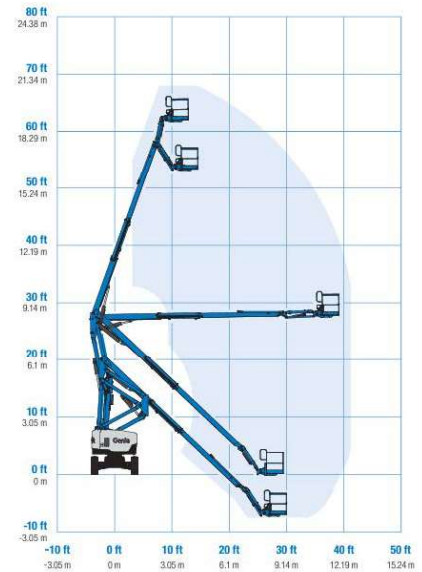
OPERATING CHARACTERISTICS	
Lift capacity max.	227 kg
Platform rotation	160°
Vertical jib rotation	135°
Jib length	1,52 m
Turntable rotation	360°
Drive speed - stowed	4,8 km/h
Drive speed - raised	1,1 km/h
Gradeability - stowed	45 %
Turning radius - inside/outside	1,68 m/4,50 m
Turntable tailswing	0 cm
Tilt sensor activation (front to back/side to side)	4.5° / 4.5°
Tires (foam-filled)	315 / 55 D620
Hydraulic tank capacity	132 l

POWER SUPPLY	
Power (fuel tank capacity)	Diesel (136 L)
Auxiliary power unit	12 V DC

NOISE AND VIBRATION LEVELS	
Sound Pressure level (ground workstation)	<86dBA
Sound Pressure level (platform workstation)	<75 dBA
Vibrations	<2,5 m/s ²

TOTAL WEIGHT***	
	10 281 kg

COMPLIANCE WITH STANDARDS	
EU directive: 2006/42/EC - machines (harmonized standard EN280); 2004/108/EC (electromagnetic compatibility); 2006/95/EC (Low Voltage Directive).	



Current Offer

2.5.2024

Changes and errors in the brochure reserved.



Platforme articulate

Genie® Z-62/40



MODEL	Z-62/40
DATE TEHNICE	
Înălțime maximă de lucru	20,87 m
Înălțimea maximă a platformei	18,87 m
Acoperire maximă orizontală	12,42 m
Distanță maximă sus și deasupra	7,8 m
A Lungimea platformei	0,91 m
B Lățimea platformei	2,44 m
C Înălțime - stivuit	2,54 m
D Lungime - stivuit	7,44 m
E Lățime	2,49 m
F Distanța între axe	2,49 m
G Gardă la sol - centru	47 cm
Nivelul la sol	2,46 m



CARACTERISTICI DE FUNCIONARE	
Capacitate ridicare	227 kg
Rotația platformei	160°
Rotație verticală a brațului	135°
Lungime braț	1,52 m
Rotația mesei rotative	360°
Viteza de rulare - stivuit	4,8 km/h
Viteza de rulare - ridicat	1,1 km/h
Capacitate de urcare - pliată	45 %
Rază de întoarcere - înăuntru/afară	1,68 m/4,50 m
Balansoarul platformei de pivotare	0 cm
Activarea senzorului de înclinare (în față/în lateral)	4,5° / 4,5°
Anvelope	315 / 55 D620
Capacitate rezervor hidraulic	132 l

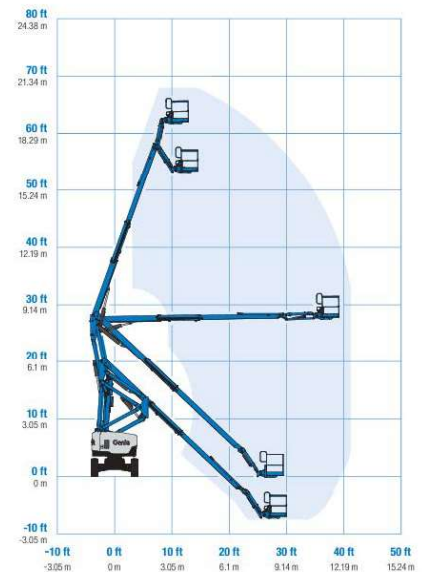
ALIMENTARE ELECTRICĂ	
Putere (capacitate rezervor combustibil)	Diesel (136 L)
Unitate de alimentare auxiliară	12 V DC

NIVELURI DE ZGOMOT ȘI VIBRAȚII	
Nivel de presiune acustică (la sol)	<86dBA
Nivel de presiune acustică (pe platformă)	<75 dBA
Vibrații	<2,5 m/s ²

GREUTATE TOTALĂ***	
	10 281 kg

RESPECTAREA STANDARDELOR	
Directive UE: 2006/42/CE - Mașini (standard armonizat EN280); 2004/108 / CE (CEM); 2006/95/CE (LVD)	

Modificări și erori în broșură rezervate.



Oferta actuala

2.5.2024



Karos szerkezetű személyemelők

Genie® Z-62/40



MODEL	Z-62/40
TECHNIKAI ADATOK	
Maximum munkamagasság	20,87 m
Kosár maximum magassága	18,87 m
Vízszintes maximum kinyúlás	12,42 m
Fel és átnyúlási maximum	7,8 m
A Kosár hossza	0,91 m
B Kosár szélessége	2,44 m
C Magasság összehúzva	2,54 m
D Hossz összehúzva	7,44 m
E Szélesség	2,49 m
F Tengelytáv	2,49 m
G Hasmagasság - közép	47 cm
Talajszint alatti hatótávolság	2,46 m



MŰKÖDÉSI JELLEMZŐK	
Max. emelési kapacitás	227 kg
Kosár forgathatósága	160 °
Függőlegesen a gém	135 °
Rakodó kar hossza	1,52 m
Forgóváz forgatása	360 °
Haladási sebesség - összecsuksva	4,8 km/h
Haladási sebesség - kiemelve	1,1 km/h
Emelkedési képesség - összehajtva	45 %
Fordulási sugár - belső/külső	1,68 m / 4,50 m
Forgóasztal hátsó kihajlása	0 cm
Dőlésszög-érzékelő aktiválása (előre hátra/oldalra)	4,5° / 4,5°
Gumiabroncsok	315 / 55 D620
Hidraulikus tartály kapacitása	132 l

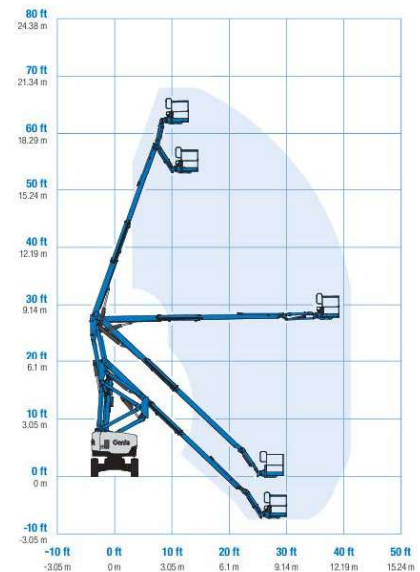
TÁPEGYSÉG	
Teljesítmény (üzemanyagtartály térfogata)	Diesel (136 L)
Segédáramellátó egység	12 V DC

ZAJ- ÉS REZGÉSSZINT	
Hangnyomás(földi munka esetében)	<86dBA
Hangnyomás(kosárban történő munka esetében)	<75 dBA
Vibráció	<2,5 m/s ²

TELJES SÚLY***	
	10 281 kg

SZABVÁNYOKNAK VALÓ MEGFELELÉS	
EU irányelvek: 2006/42 / EK - gépek (harmonizált EN288 szabvány); 2004/108 / EK (EMC); 2006/95 / EK (LVD)	

Változtatások és hibák a prospektusban fenntartva.



Jelenlegi ajánlat

2.5.2024

