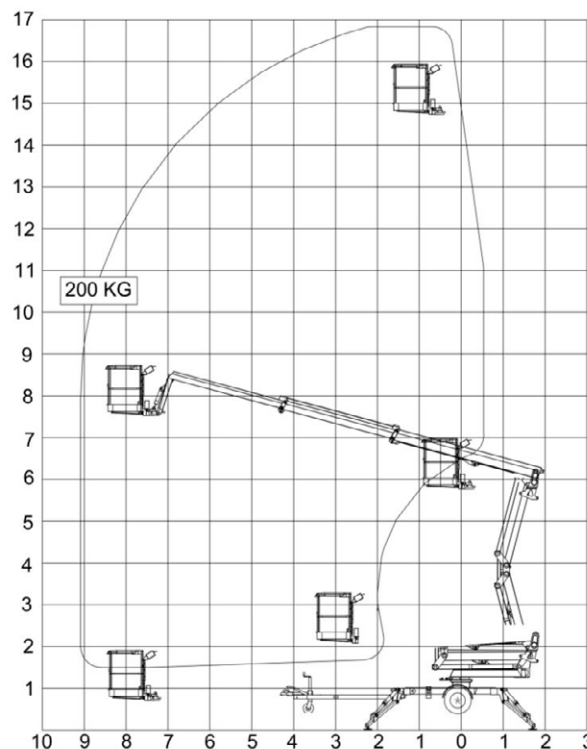


Kloubová přivěsná plošina 1700 EX



Technická data:	1700 EX	1700 EXB
Pracovní výška max.		16,80 m
Dosah max.		9,10 m
Nosnost koše max.		200 kg
Velikost koše	1,25 x 0,8 x 1,1 m	
Otočný koš	± 50°	
Úhel otáčení	± 400°	
Napájení	230 V / 16 A	24 V / 200 Ah / 5 h
Nabíječka	24 V / 30 A	
Celková délka v transportní poloze	6,25 m	
Celková výška v transportní poloze	1,99 m	
Celková šířka v transportní poloze	1,66 m	
Celková šířka v pracovní poloze	4,12 m	
Celková hmotnost	2060 kg	2200 kg
Ovládání	Proporcionální	
Hydraulické stabilizátory	+	
Hydraulický pohon	+	
Zásuvka 230 V v koši	+	



VELKÁ SVĚTLOST PODVOZKU



Úhlový výložník
umožňující přemostění



Pohon



Snadné ovládání



Velký dosah

- Model 1700 EX je napájen elektromotorem připojeným k síti o napětí 230 V, a je obzvláště vhodný tam, kde je vyžadován nepřetržitý provoz. Model 1700 EXB je napájen vysoce výkonnou sestavou baterií o celkové kapacitě 24 V / 200 Ah / 5 h. Provoz je možný nezávisle na připojení k síti o napětí 230 V.
- Nízké těžiště umožňuje bezpečnou dopravu za vlečným vozidlem.
- Plošiny 1700 EX se instalují společně s hydraulickým pohonem, otočným košem a hydraulickými stabilizátory. Hydraulický pohon umožňuje samočinný pohyb po pracovišti. Ovládání se provádí ze zvláštní plošiny, která poskytuje kompletní přehled. Otočný koš umožňuje současnou práci 2 osob, například na fasádě.
- Plošiny 1700 EX jsou vybaveny skládacím zvedacím systémem, který zajišťuje zdvih a zvýšení výšky přemostění nad vysokými překážkami. Při provozu zvedacího systému nahoru a dolů se koš bude pohybovat po vertikální přímce. Koš nemá navíc při otáčení žádný zadní přesah. Elektrické vedení do koše je chráněno uvnitř teleskopického výložníku. Teleskopický válec je chráněn pod výložníkem.
- Plošiny 1700 EX jsou vybaveny jednoduchým ovládáním uvnitř koše i ze země. Hydraulické páčky stabilizátorů jsou umístěny centrálně na podvozku. Proporcionální ovládání zajišťuje stabilní a hladké pohyby. Nosnost koše 200 kg platí pro celou plochu.