

Pásové pracovní plošiny

Teupen® LEO 23 GT

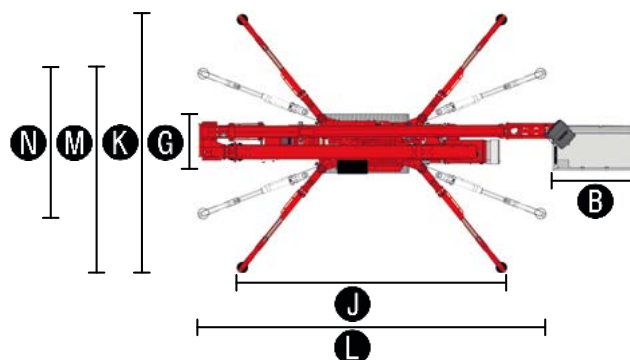
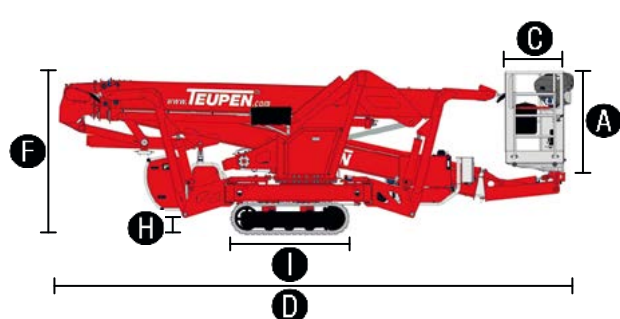
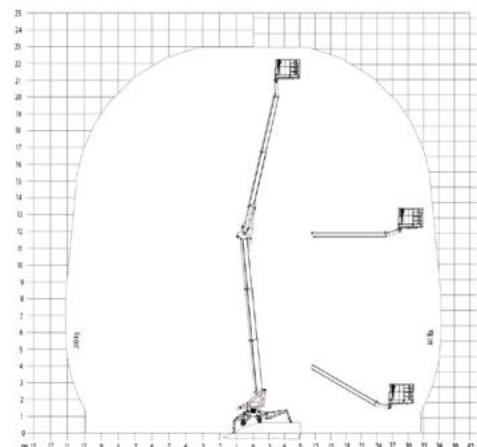
Model	LEO 23 GT	
ROZMĚRY		
Pracovní výška max.	23,0 m	
Výška podlahy koše max.	21,0 m	
Stranový dosah max.	11,20 m	
Přemostění max.	11,50 m	
A Výška koše	1,10 m	
B Délka koše	1,42 m	
C Šířka koše	0,70 m	
D Celková délka	6,20 m	
E Výška v transportní poloze	1,97 m	
F Celková šířka min.	0,98 m	
G Světlost podvozku max.	0,40 m	
H Pásky (šířka x výška)	1,45 x 0,20 m	
I Délka opěr při širokém ustavení max.	4,53 m	
J Šířka opěr při ustavení max.	4,33 m	
K Délka při úzkém ustavení max.	5,98 m	
L Šířka jednostranného úzkého/širokého ustavení	3,42 m	
M Šířka v úzkém ustavení	2,58 m	
Opěrný talíř Ø	0,18 m	

TECHNICKÉ PARAMETRY	
Nosnost koše	200 kg
Rotace koše	180 °
Rotace věže	360 °
Ustavení ve svahu max.	16,7 ° / 30 %
Nastavení výšky a šířky pásů	23 / 45 cm
Stoupavost max.	16,7 ° / 30 %
Boční náklon max.	15,5 ° / 27 %
Pojezdová rychlost	1,3 km/h

POHON	
Standardní výbava	1) AC motor: 230 V 12,9 A, 2,2 kW 2) diesel: motor Kubota Z 602 (10,8 kW/14,5 PS)
Volitelná výbava	1) AC motor: 400 V 2) baterie: 48 V
Objem palivové nádrže	12,0 l

CELKOVÁ HMOTNOST	
Celková hmotnost	2 900 kg
Užitečné zatížení při jízdě	4,02 kN/m ²
Užitečné zatížení v pracovní pozici	1,78 kN/m ²
Bodové zatížení pod podpěrným talířem	22,4 kN

Rozsah pohybu LEO 23 GT



Pásové pracovní plošiny

Teupen® LEO 23 GT

Podvozek

- pásový podvozek vhodný do těžkého terénu, hydraulické brzdy
- gumové pásy se speciálním vzorkem pro extrémní záběr
- pásy ze světlé nešpinivé gumy vhodné i do interiéru
- nastavení výšky a šířky pásů

Opěry

- 4 opěry s plně hydraulickým ovládním
- automatické vyrovnání a ustavení
- variabilní šířka ustavení opěr jednostraně/oboustraně
- senzory stálé kontroly tlaku na podložku
- talířky opěr z PVC odolného proti oděru a rozlomení

Kloubovo-teleskopická ramena

- lichoběžníkový tvar ramen s tefl. onovými vodiči
- veškeré funkce sdruženy do jednoho ovládacího panelu
- intuitivní elektro-proporcionální ovládním
- robustní a uzamykatelná kryt ovládním
- plně hydraulické automatické vyrovnání koše
- uchycení koše v rohu pro optimalizaci pracovního dosahu
- snímače složení ramen do transportní polohy
- 360 ° rotace věže, 180 ° rotace koše, nosnost koše 200 kg

Pohon

- 230 V AC motor
- Kubota Z 602 s elektron. regulací
- start/stop tlačítko v koši

Výbava, bezpečnost, kvalita

- 230 V/10 A zásuvka v koši pro ruční nářadí
- uzamykatelný box pro kabelové dálkové ovládním
- vysoce kvalitní povrchová úprava RAL 3020 (červená)
- manuální nouzové ovládním a spouštění
- hadice a kabely vedeny vnitřkem ramen
- biologicky odbouratelný hydraulický olej
- všechny pístnice opatřeny hydraulickými zámky
- ochrany proti přetlaku v hydraulickém systému
- ochranný kryt olejové nádrže, nouzového ovládním a konektorů
- ochranný kryt elektrických kabelů a pozemního ovládním
- ochranný kryt pístnice teleskopu
- druhý ovládací panel na podvozku, display chybových hlášení
- počítadlo provozních hodin
- Fuzzy IV elektronická technologie ovládním

Volitelná výbava

- karabiny pro uchycení hadic na rameni (voda/vzduch do koše)
- nastavení výšky a šířky pásů hydraulicky
- barevná provedení v jedné nebo dvou barvách RAL
- 2 pracovní světla na krytu motoru
- bateriový pohon 28 V, záměna za Diesel
- - nemožno kombinovat s elektrickým nouzovým čerpadlem
- 400 V AC motor (záměna za 230 V)
- elektrické nouzové čerpadlo (12 kg), nemožno kombinovat s bateriovým pohonem
- kombinovaná ochrana:
 - kryt nádrže hydraulického oleje
 - kryt ovládacího panelu na podvozku
 - kryt pístnic stabilizátorů

Příslušenství

- bezpečnostní postroj
- 4 podložky pod stabilizátory (450 × 400 × 40 mm)
- uzamykatelné držáky podložek
- 4 podložky pod stabilizátory (650 × 220 × 60 mm) s kluznou plochou
- pojezdová rohož (2000 × 800 × 15 mm)
- polypropylenové ochranné návleky na pásy (2x)
- ochrana pístnic stabilizátorů (4x)

