

ROZMĚRY

Pracovní výška max.	14,70 m
Výška podlahy koše max.	12,70 m
Stranový dosah max.	7,60 m
Přemostění max.	5,40 m
A Výška koše	1,10 m
B Délka koše	0,70 m
C Šířka koše	1,40 m
D Celková délka	5,25 m
E Délka bez koše	4,52 m
F Výška v transportní poloze	1,99 m
G Celková šířka min.	0,78 m
H Světlost podvozku max.	0,42 m
I Pásky (šířka × výška)	1,33 × 0,18 m
J Délka opěr při ustavení max.	3,61 m
K Šířka opěr při ustavení max.	3,15 m
Opěrný talíř Ø	0,18 m

TECHNICKÉ PARAMETRY

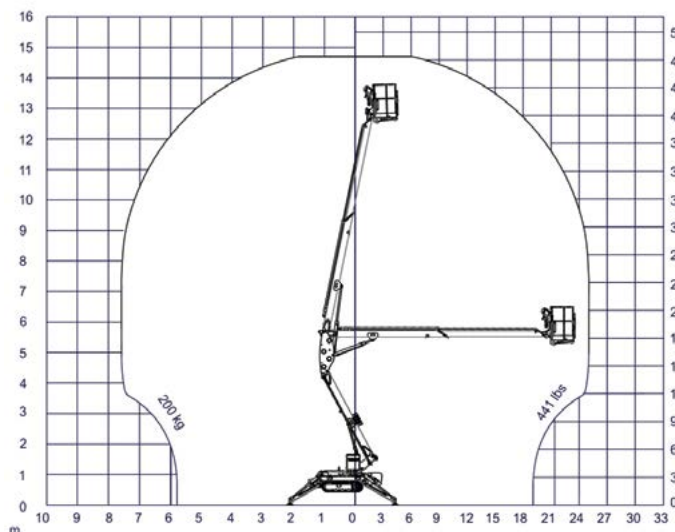
Nosnost koše	200 kg
Rotace věže	355°
Ustavení ve svahu max.	13°/23 %
Nastavení výšky a šířky pásů	12/18cm
Stoupavost max.	16,7°/30 %
Boční náklon max.	16,7°/30 %
Pojezdová rychlost	1,0 km/h

HMOTNOST

Celková hmotnost	1780 kg
Užitečné zatížení při jízdě	4,63 kN/m ²
Užitečné zatížení v pracovní poloze	1,96 kN/m ²
Bodyvé zatížení pod podpěrným talířem	12,8 kN

POHON

Standardní výbava	1) AC motor: 230V, 12,9 A, 2,2 kW
	2) benzin/plyn: Robin-Subaru EX21 (3,7 kW/5 PS)
Volitelná výbava	diesel: Hatz (5,4 kW/7,3PS)
Objem palivové nádrže (benzin/plyn)	3,6 l
Objem palivové nádrže (diesel)	5,0 l



Technické přednosti LEO 15 GT

Podvozek

- pásový podvozek vhodný do těžkého terénu
- gumové pásy se speciálním vzorkem pro extrémní záběr
- pásy ze světlé nešpinivé gumy vhodné i do interiéru

Opěry

- 4 opěry s plně hydraulickým ovládním
- automatické vyrovnání a ustavení
- senzory stálé kontroly tlaku na podložku
- talířky opěr z PVC odolného proti oděru a rozlomení

Kloubovo-teleskopická ramena

- odnímatelné dálkové ovládním - kabelové vedení
- veškeré funkce sdruženy do jednoho ovládacím panelu
- intuitivní elektro-proporcionální ovládním
- robustní a uzamykatelný kryt ovládním
- plně hydraulické automatické vyrovnání koše
- odnímatelný koš pro 2 osoby s úchyty pro postroj
- 355° rotace věže, 200 kg nosnost koše

Pohon

- 230 AC motor
- benzín/plyn motor Robin-Subaru EX21 (3,7 kW/5 PS)
- start/stop tlačítko v koši

Výbava, bezpečnost, kvalita

- robustní rám s kapsami pro zasunutí paletizačních vidlí
- manuální nouzové ovládním a spouštění
- 230 V/10 A zásuvka v koši pro ruční nářadí
- vysoce kvalitní povrchová úprava RAL 3020 (červená)
- možnost jízdy i s odděleným košem
- hadice a kabely vedeny vnitřkem ramen
- biologicky odbouratelný hydraulický olej
- všechny pístnice opatřeny hydraulickými zámky
- ochrany proti přetlaku v hydraulickém systému
- ochranný kryt olejové nádrže, nouzového ovládním a konektorů
- ochranný kryt elektrických kabelů a pozemního ovládním
- počítadlo provozních hodin
- Fuzzy IV elektronická technologie ovládním

Volitelná výbava

- Hatz diesel (5,4 kW/7,3 PS)
- barevná provedení v jedné nebo dvou barvách RAL
- nastavení výšky a šířky pásů - mechanicky

Příslušenství

- bezpečnostní postroj
- 4 podložky pod stabilizátory (450 x 400 x 40 mm)
- uzamykatelné držáky podložek
- 4 podložky pod stabilizátory (650 x 220 x 60 mm) s kluznou plochou
- pojezdová rohož (2000 x 800 x 15 mm)
- polypropylenové ochranné návleky na pásy (2x)
- jeřábový hák (nosnost 200 kg)
- držák pro jeřábový hák
- ochrana pístnic stabilizátorů (4x)

Prívěsný vozík hliníkový

- hliníkový prívěsný vozík s tandemovou nápravou
- odpružení na silentblocích
- 4 upínací popruhy 3,5 m
- kola 155/70 R12 ET120
- silniční osvětlení
- hmotnost vozíku cca 440 kg
- max. hmotnost 3 t

Prívěsný vozík ocelový

- ocelový prívěsný vozík s tandemovou nápravou
- odpružení na silentblocích
- 4 upínací popruhy 5,3 m
- kola 185 R14 C8
- silniční osvětlení
- hmotnost vozíku cca 476 kg
- max. hmotnost 3 t



Sídlo společnosti, centrála

Pobočky

Statech s. r. o.
Počapelská 346
277 01 Dolní Beřkovice

Praha
Církušová
193 00 Praha 9

České Budějovice
Okružní 2733
České Budějovice 4

Opatovice n./L.
Hradecká ul.
Opatovice nad Labem

Brno
Jarní 42b/1030
614 00 Brno - Maloměřice

Ostrava
Betonářská 1
712 00 Ostrava - Muglínov

Plzeň
areál I. P. P. E.
Dýšina 297
330 02 Plzeň - Dýšina

tel.: +420 315 692 222
mobil: +420 728 270 270
e-mail: info@statech.cz

dispečink: +420 728 270 270
e-mail: info@statech.cz

mobil: +420 728 270 270
mobil: +420 724 233 233

mobil: +420 728 270 270
mobil: +420 724 233 233

mobil: +420 725 862 111
e-mail: brno@statech.cz

mobil: +420 602 195 494
e-mail: ostrava@statech.cz

mobil: +420 725 777 799
e-mail: plzen@statech.cz