

Kompaktní teleskopický manipulátor pro náročný terén

GTH 2506

MODEL GTH-2506

ROZMĚRY

Výška zdvihu (max.)	5,75 m
Nosnost (max.)	2 500 kg
Nosnost při max. výšce	1,250 kg
Nosnost při max. dosahu	800 kg
Dosah směrem vpřed (max.)	3,34 m
Dosah při max. výšce	45 cm
A Výška	1,92 m
B Výška v úrovni volantu	1,23 m
C Šířka	1,8 m
D Šířka kabiny vnitřní	86 cm
E Rozchod	1,5 m
F Rozvor náprav	2,28 m
G Délka po přední kola	3,31 m
H Délka včetně nosiče vidlice	3,72 m
I Světlost podvozku	36 cm
M1 Sklon překážky vpředu	90 °
M2 Sklon překážky vzadu	70 °

TECHNICKÉ PARAMETRY

Vnitřní/vnější poloměr zatáčení	1,68 m/3,34 m
Rychlost zdvihu/spouštění	7 sec/4 sec
Rychlost vysouvání/zasouvání	7 sec/4 sec
Vypínací síla (se lžící 500 L SAE J 732/80)	3 700 kg
Vlečné zatížení (dynamometr)	4 650 kg
Cestovní rychlost (max)	24 km/h
Rotace nosiče vidlice	135°
Pohyblivá vidlice	L 1 200 mm, průřez 100 x 40 mm
Pneumatiky (DIN 70361)	12-16.5 PR10 PR16 disk kola s 8 otvorů

POHON

Motor	Deutz F4M 2011 diesel 63 Hp (47kW)
Kapacita nádrží	
Palivo	60 L
Motorový olej	8 L
Hydraulický olej	70 L
Hydraulický výstup/tlak	67 L/min-260 bars

HMOTNOST *

4450 kg

* Hmotnost se mění podle vybavení nebo místních předpisů.

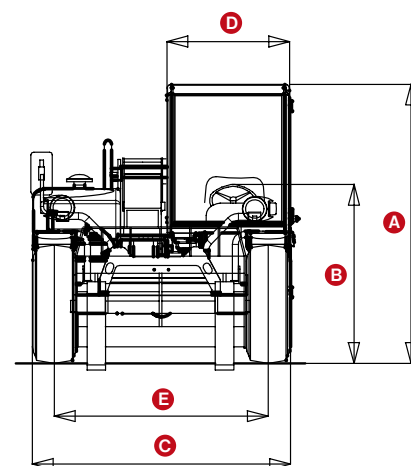
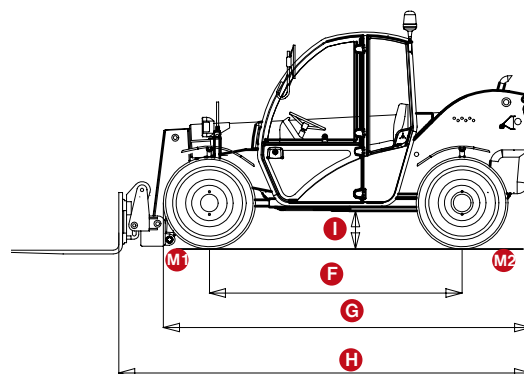
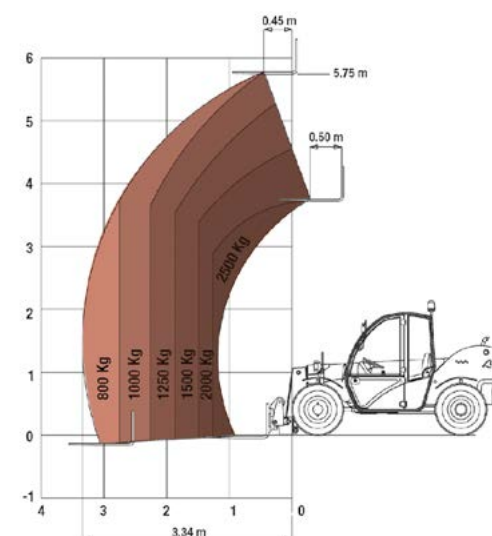


Diagram nosnosti (s podpěrami)



Snadno se přizpůsobí vašim potřebám

Standardní parametry

Rozměry

- nosnost 2 500 kg
- max. zdvih 5,75 m
- max. dosah čelně 3,34 m

Technické přednosti stroje

- pohon 4 kol
- 3 režimy řízení:
 - řízení čelních kol
 - boční řízení ("krab")
 - koordinované řízení
- posilovač řízení
- rychlé připojování příslušenství z kabiny
- dvourychlostní hydromotor zapojený přes dvoustupňovou mechanickou převodovku
- multifunkční proporcionální joystick ovládající hydrauliku
- samosvorný diferenciál na přední nápravě
- pohyblivá vidlice
- nosič nářadí s mechanickou spojkou
- nastavitelné sedadlo
- velký průměr volantu
- stěrače čelního okna
- čelní a zadní osvětlení
- motor umístěný postraně, snadný přístup k součástkám
- na přední nápravě multidiskové brzdy v olejové lázni
- uzamykatelná palivová nádrž
- systém řízení podélné stability s monitorem zatížení včetně specifických zátěžových programů podle připojeného doplňku
- dobře čitelný displej s barevnými LED
- pohybový alarm
- automatické blokování polohy výložníku a spouštění
- prepínač povolující ovládání

Pohon

- Deutz diesel 63 HP (47 kW)

Příslušenství a doplňky

Technické přednosti stroje

- klimatizace
- mřížka pro ochranu čelního skla
- nastavitelný reflektor
- doplňkové opěradlo
- připraveno pro připojení mísicích nádob

Variety doplňků

- boční posun vidlic +/- 100 mm
- pevný hák na desce nosiče
- koš na přepravu cihel
- nádoba na mísení betonu 500 l, otevírání ručně
- nádoba na mísení betonu 500 l, otevírání hydraulicky
- nástavec výložníku 2 m, nosnost 400 kg
- nakládací lžice 0,5 m³
- lžice 0,8 m³ pro nakládání lehkého materiálu
- nádoba na mísení betonu 250 l
- vrtací hlava 250 mm

Pneumatiky

- pneumatiky plněné pěnou

Sídlo společnosti, centrála

Statech s. r. o.
Počapelská 346
277 01 Dolní Beřkovice

tel.: +420 315 692 222
mobil: +420 728 270 270
e-mail: info@statech.cz

Pobočky

Praha
Cirkusová
193 00 Praha 9

dispečink: +420 728 270 270
e-mail: info@statech.cz

České Budějovice
Okružní 2733
České Budějovice 4

mobil: +420 728 270 270
mobil: +420 724 233 233

Opatovice n./L.
Hradecká ul.
Opatovice nad Labem

mobil: +420 728 270 270
mobil: +420 724 233 233

Brno
Jarní 42b/1030
614 00 Brno - Maloměřice

mobil: +420 725 862 111
e-mail: brno@statech.cz

Ostrava
Betonářská 1
712 00 Ostrava - Muglínov

mobil: +420 602 195 494
e-mail: ostrava@statech.cz

Plzeň
areál I. P. P. E.
Dýšina 297
330 02 Plzeň - Dýšina

mobil: +420 725 777 799
e-mail: plzen@statech.cz