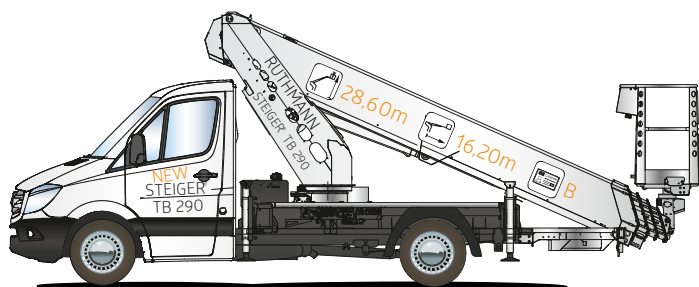


STEIGER®

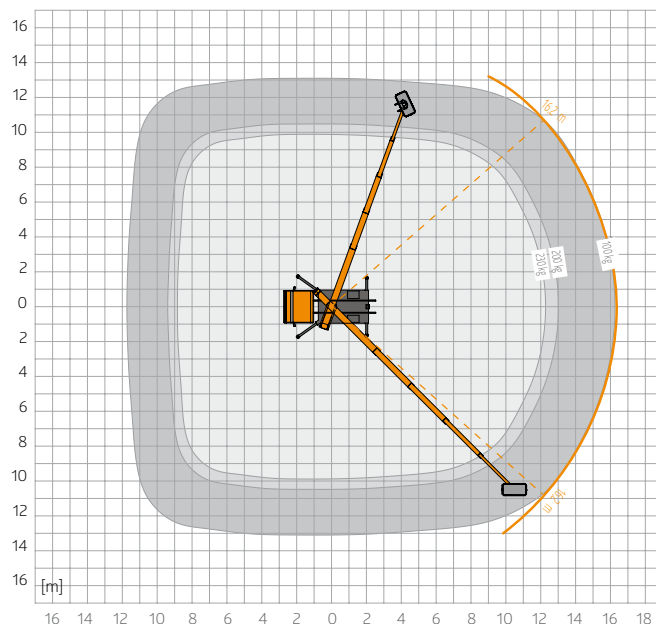
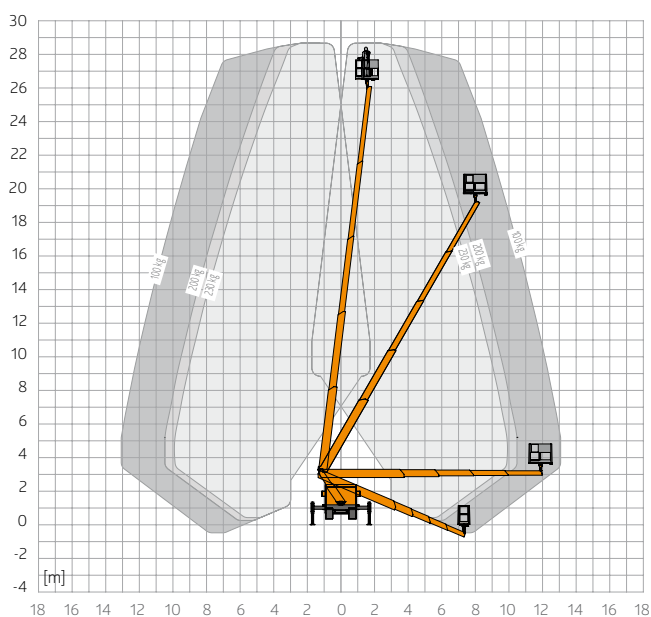
TB 290

RUTHMANN STEIGER® TB 290

Nejvyšší na světě ve třídě 3,5 t



- Pracovní výška max. 28,60 m s maximální nosností pracovního koše 230 kg
- Stranový dosah max. 16,20 m se zatížením pracovního koše 100 kg
- Maximální výkonnostní statistiky na podvozku podle EURO 6, 3,5 t zGG (dovolená celková hmotnost) - řídičský průkaz třídy B
- Technologie výložníku s vícestranným profilem z vysoce pevné jemnozrnné oceli s věží, která při otáčení zůstává v profilu vozidla.
- Robustní zařízení pro otáčení koše 2 x 85°
- Horizontální/vertikální uložení v ocelové konstrukci umožňuje variabilně měnit šířky zvedání
- Malá celková délka 6,94 m – celková výška 3,02 m
- Nové ovládání COCKPIT s volitelným informačním a diagnostickým displejem v koši
- Automatický režim zasunování/polohování a funkce paměti pro ukládání polohy na pracovním objektu
- a mnohem víc



Nový model RUTHMANNSTEIGER® TB 290 je dalším zdokonalením nejvyšší pojízdné pracovní plošiny na světě nainstalované na podvozku 3,5t. Navazuje na špičkový model STEIGER® TB 270+. Manipulace s ním je přesto velmi snadná a je samozřejmě optimalizován pro vozidla se standardem EURO 6.

Skvělá pracovní výška 28,6m dělá z pojízdné pracovní plošiny nainstalované na nákladním automobilu 3,5t pro firmy pronajímající zařízení a pro koncové uživatele, jako jsou například zahradníci, firmy provádějící úpravy terénu, společnosti zabývající se čištěním a řemeslníci, alternativu ve třídě 30m. S modelem STEIGER® TB 290 jsou nyní dostupné pracovní prostory, u kterých bylo dříve nutné používat pojízdné plošiny na nákladních automobilech 7,49t.

Je to dáno ocelovou konstrukcí RUTHMANN a odbornými zkušenostmi s výpočty. Další vývojová novinka STEIGER® TB 270+, která slibuje dva metry pracovní výšky navíc při stejném vyložení, se vyznačuje úsporami v hmotnosti konstrukce z konstrukční oceli (optimalizovaná věž, teleskopický výložník a základní rám) a doplňkovým/dalším zvětšením stoupacího úhlu teleskopického systému o 3°. Poslední uvedená charakteristika nejen zvětšuje pracovní výšku. Umožňuje též přistavit plošinu mnohem blíže k objektu a dosáhnout do pracovní polohy. Dále též snižuje prostorové nároky na podepřenou jednotku STEIGER®.

Nosnost koše 230kg a ještě větší maximální stabilita činí model STEIGER® TB 290 vhodným ke každodennímu náročnému používání. Důvodem je též skutečnost, že řetěz pro vedení energie je chráněn uvnitř výložníku z vysoce pevné, vyspělého technologie zpracované, jemnozrnné oceli, která je několikrát ohnutá a má pouze jeden svar. Díky použití velkého podílu unifikovaných dílů jsou zaškolení/instruktaž rychlejší, provoz jednodušší a skladování náhradních dílů efektivnější. Nový model STEIGER® TB 290, který má náklon až 5°, lze nastavit a používat v hornatých oblastech a dopravně hůře dostupných oblastech – s omezenými výkonnostními parametry.

Díky systému výměnného koše můžete libovolně podle potřeby v rámci aktuálních tříd TB(R) zvolit hliníkový nebo plastový koš. S plastovým košem je možné plošinu používat pod vedeními pod napětím až do 1000 V. U společností zabývajících se dodávkou energie je to naprostá nutnost.

Volba podvozku:

Pokud pro vás nebo vaše řidiče není důležitá dovolená celková hmotnost nosného vozidla, můžeme jednotku STEIGER® TB 290 umístit na nákladní automobily až do hodnoty GVW 6,5t. V tomto případě se zvyšuje užitečné zatížení a případně odolnost. Obě varianty s pohonem všech kol nebo bez něj splňují standard EURO 6.



RUTHMANN STEIGER® TB 290

	Pracovní výška max.	28,60 m
	Výška zdvihu	26,60 m
	Stranový dosah max.	16,20 m
	Rozměry koše	1,40 x 0,70 m
	Nosnost koše max.	230 kg
	Celková výška	3,02 m

* Podle zatížení, úhlu otáčení a výbavy

	Celková délka	6,94 m
	Dovolený náklon	5°***
	Celková hmotnost	3 500 kg
	Rozsah	450°
	Rozvor náprav	2,90 m
	Požadovaný řídičský průkaz	B

** S omezením výkonnostních parametrů