

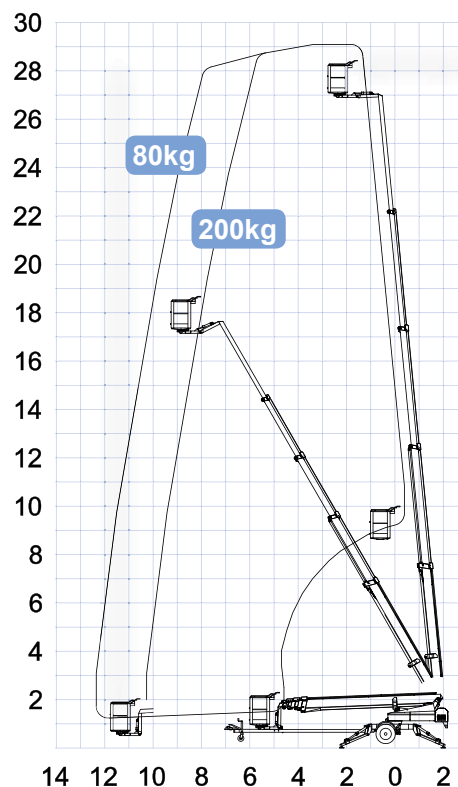
MODEL	2900 E	2900 EB	2900 EBD
<b>ROZMĚRY</b>			
Pracovní výška max.	29,00 m	29,00 m	29,00 m
Stranový dosah max.	12,30 m	12,30 m	12,30 m
<b>A</b> Nosnost koše	200 kg	200 kg	200 kg
<b>B</b> Rozměry koše	1,25×0,8×1,1 m	1,25×0,8×1,1 m	1,25×0,8×1,1 m
<b>C</b> Délka složeného mechanismu	9,20 m	9,20 m	9,20 m
<b>D</b> Výška složeného mechanismu	2,10 m	2,10 m	2,10 m
<b>E</b> Šířka složeného mechanismu	1,70 m	1,70 m	1,70 m
<b>F</b> Šířka opěr při ustavení max.	4,25 m	4,25 m	4,25 m

<b>POHON</b>			
Napájení	230V/16 A	baterie	baterie/diesel
Baterie		24V/200Ah/5h	24V/200Ah/5h
Nabíječka		24V/30 A	24V/30 A
Dieselový motor			14kW/18,8hp
Generátor			24V/22A

<b>HMOTNOST</b>			
Celková hmotnost	3 400 kg	3 400 kg	3 500 kg

<b>TECHNICKÉ PARAMETRY</b>			
Otáčení plošiny	± 400°	± 400°	± 400°
Otáčení koše	± 41°	± 41°	± 41°
Ovládání	proporcionální	proporcionální	proporcionální
Hydraulické stabilizátory	+	+	+
Hydraulické pojedy	+	+	+
230 V zásuvka v koši	+	+	+

+ Standardní výbava.



### Základní parametry

- teleskopické rameno
- pracovní výška 29,00 m
- stranový dosah 12,30 m
- koncové pevné JIB rameno
- elektro-hydraulický pojezd
- celková hmotnost 3 400 – 3 500 kg

### Technické přednosti

- robustní konstrukce ramen, výsuv pomocí válečků
- profil a konstrukce ramen s minimálním průhybem
- ochranné stírací kartáčky
- bezúdržbové bronzové čepy
- proporcionální ovládání pohybů ramene
- možnost dobíjení baterií při práci
- otoč koše
- zásuvka v koši pro ruční nářadí 230 V/10 A
- indikace a kontrola kapacity baterií
- hydraulicky ovládané stabilizátory, LED indikace
- hydraulické zámky pístnic
- automatické vyrovnání koše
- dva ovládací panely (podvozek/koš)
- kontrolní systém přetížení
- nouzové STOP tlačítko (podvozek/koš)
- mechanické nouzové ovládání
- lakování mokřým nástřikem

### Pohon

- AC elektromotor 230 V/16 A
- DC – akumulátory 24 V/200 Ah
- benzínový/dieselový motor

### Volitelná výbava

- bez elektro-hydraulického pojezdu
- omezení výšky zdvihu
- benzínový/dieselový motor
- benzínový generátor
- transformátor 24 V/50 Amp
- dvojnásobná kapacita baterií 400 Ah
- zdvojené čerpadlo pro zvýšení rychlosti pohybu
- automatické vyrovnání - ustavení
- anemometr
- pracovní světlo v koši
- přívod stlačeného vzduchu v koši
- zábleskový maják na rameni (1 x)
- zábleskový maják na stabilizátorech (4 x)
- intercom
- náhradní kolo včetně držáku
- gumové podložky pod stabilizátory
- biologicky odbouratelný olej
- elektrické nouzové ovládání
- počítadlo pracovních hodin
- voltmetr 12 V (24 V)
- joystick v koši pro proporcionální ovládání
- speciální barva v odstínech RAL



#### Sídlo společnosti, centrála

**Statech s. r. o.**  
**Počapelská 346**  
**277 01 Dolní Beřkovice**  
 tel.: +420 312 256 400  
 mobil: +420 728 270 270  
 e-mail: info@statech.cz

#### Pobočky

**Praha**  
 U Hostivařského nádraží 182/26  
 102 00 Praha 2, Hostivař  
 dispečink: +420 727 956 397  
 e-mail: info@statech.cz

**České Budějovice**  
 Okružní 2733  
 České Budějovice 4  
 mobil: +420 728 270 270  
 mobil: +420 724 233 233

**Opatovice n./L.**  
 Hradecká ul.  
 Opatovice nad Labem  
 mobil: +420 728 270 270  
 mobil: +420 724 233 233

**Brno**  
 Jarní 42b/1030  
 614 00 Brno - Maloměřice  
 mobil: +420 725 862 111  
 e-mail: brno@statech.cz

**Ostrava**  
 Betonářská 1  
 712 00 Ostrava - Muglínov  
 mobil: +420 602 195 494  
 e-mail: ostrava@statech.cz

**Plzeň**  
 areál I. P. P. E.  
 Dýšina 297  
 330 02 Plzeň - Dýšina  
 mobil: +420 725 777 799  
 e-mail: plzen@statech.cz