

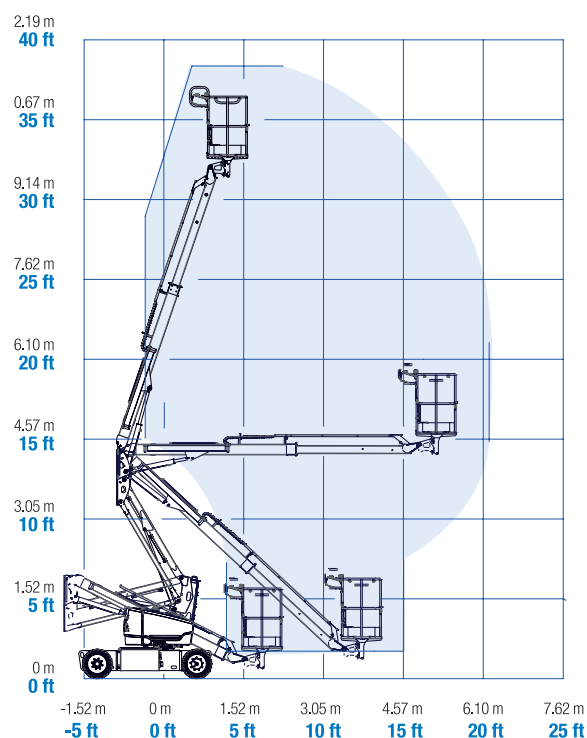
MODEL	Z™-33/18
<b>ROZMĚRY</b>	
Pracovní výška max. *	12,00 m
Výška podlahy koše max.	10,00 m
Horizontální dosah max.	5,57 m
Přemostění max.	4,28 m
<b>A</b> Délka koše	0,76 m
<b>B</b> Šířka koše	1,50 m
<b>C</b> Výška složeného mechanismu	1,98 m
<b>D</b> Délka složeného mechanismu	4,17 m
<b>E</b> Šířka	1,50 m
<b>F</b> Rozvor náprav	1,90 m
<b>G</b> Světlost podvozku	15,2 cm

<b>TECHNICKÉ PARAMETRY</b>	
Nosnost koše	200 kg
Otáčení základny	400 °
Rychlost pojezdu - složený	6 km/h
Rychlost pojezdu - ve výšce**	0,75 km/h
Stoupavost – složený stav ***	30 %
Poloměr zatáčení – vnitřní	1,90 m
Ovládání proporcionální	24V
Pneumatiky plné, neznačující	56 × 23 × 44 cm

<b>NAPÁJENÍ</b>	
Napájecí zdroj	48 V stsm. (8 baterií po 6 V, kapacita 315 Ah)
Přídavný napájecí zdroj	24 V stsm
Kapacita hydraulické nádrže	20,8 l

<b>HMOTNOST****</b>	
	3 665 kg

Rozsah pohybu Z™-33/18



\* Metrický ekvivalent pracovní výšky přidává k výšce plošiny 2 m.

\*\* V pracovním režimu (plošina zdvižena) musí být zařízení umístěno jen na pevné a vodorovné podložce.

\*\*\* Stoupavost se týká řízení na spádu. Podrobnosti o hodnotách stoupavosti jsou uvedeny v návodu k obsluze.

\*\*\*\* Hmotnost se mění podle vybavení nebo místních předpisů.

## Základní parametry

### Z™-33/18

- pracovní výška 12,00 m
- horizontální dosah max. 5,57 m
- nosnost koše 200 kg

## Technické přednosti

- hliníkový koš 0,76 x 1,17 m
- automatické vyrovnání koše
- pojezd v maximální výšce a vyložení bez omezení
- automatické dobíjení baterií
- proporcionální ovládání jízdy
- diagnostický režim na ovládacím panelu
- ukazatel stavu nabití baterií na ovládacím panelu v koši
- bezpečnostní úchyty v koši pro postroj obsluhy
- ovládání plošiny z podvozku i z koše
- nouzové ovládání z podvozku i z koše
- stop tlačítko nouzového vypnutí na podvozku i v koši
- výstražný zábleskový maják
- výstražný klakson
- výstražná zvuková signalizace pojezdu a náklonu
- výstražná zvuková signalizace skládání ramen
- 2 rychlosti jízdy
- kola z plné gumy, neznačující
- počítadlo pracovních hodin
- závěsná oka pro nakládku jeřábem
- maximální počet osob v koši – 2 osoby
- certifikovaný senzor přetížení a náklonu
- nulový zadní přesah ramen oproti základně

## Pohon

- 48 V DC (8 x 6 V, 350 Ah baterie)
- automatická dobíječka baterií 30 A
- pojezd 2 x 4

## Volitelná výbava

- zásuvka v koši, proudový chránič - 230 V/10 A
- vedení tlakového vzduchu do pracovního koše
- zdvojený zábleskový maják na podvozku
- pracovní světla - podvozek, koš
- uzamykatelný kryt ovládacího panelu
- box na nářadí



### Sídlo společnosti, centrála

Statech s. r. o.  
Počapelská 346  
277 01 Dolní Beřkovice  
tel.: +420 312 256 400  
mobil: +420 728 270 270  
e-mail: info@statech.cz

### Pobočky

**Praha**  
U Hostivařského nádraží 182/26  
102 00 Praha 2, Hostivař  
dispečink: +420 727 956 397  
e-mail: info@statech.cz

**České Budějovice**  
Okružní 2733  
České Budějovice 4  
mobil: +420 728 270 270  
mobil: +420 724 233 233

**Opatovice n./L.**  
Hradecká ul.  
Opatovice nad Labem  
mobil: +420 728 270 270  
mobil: +420 724 233 233

**Brno**  
Jarní 42b/1030  
614 00 Brno - Maloměřice  
mobil: +420 725 862 111  
e-mail: brno@statech.cz

**Ostrava**  
Betonářská 1  
712 00 Ostrava - Muglinov  
mobil: +420 602 195 494  
e-mail: ostrava@statech.cz

**Plzeň**  
areál I. P. P. E.  
Dýšina 297  
330 02 Plzeň - Dýšina  
mobil: +420 725 777 799  
e-mail: plzen@statech.cz