

## Pracovní plošiny na automobilovém přívěsu

### TZ™ 50

MODEL	TZ™ 50
<b>ROZMĚRY</b>	
Pracovní výška *	17,09 m
Výška plošiny	15,09 m
Nástupní výška	0,51 m
Horizontální dosah	8,89 m
Čistý dosah	7,04 m
Světlá výška	6,71 m
<b>A</b> Délka plošiny	0,68 m
<b>B</b> Šířka plošiny	1,12 m
<b>C</b> Výška složená	2 m
<b>D</b> Délka složeného mechanismu	7,16 m
<b>E</b> Výška složená	1,68 m
<b>F</b> Světlost podvozku	0,25 m
<b>G</b> Délka - rozteč patek opěr	4,37 m
<b>H</b> Šířka - rozteč patek opěr	4,37 m

<b>TECHNICKÉ PARAMETRY</b>	
Hmotnost v koši	200 kg
Výložník plošiny	1,25 m
Pracovní rozsah výložníku	135 °
Samonivelace plošiny	standardně 2,5 °
Otáčení koše	160 ° hydraulicky
Přívod stří. proudu k plošině	standard
Otáčení plošiny	359 °- není celý kruh
Vyrovnání sklonu terénu opěrami	10 °
Rychlost pojezdu	1,37 km/h
Stoupavost ***	20 %
Vlečná rychlost	97 km/h
Vlečná hmotnost - ANSI, CSA	181 kg
Vlečná hmotnost - CE	100 kg
Pracovní a parkovací brzdy	standard
Ovládání	system s proměnnou rychlostí
Pneu ANSI, CSA	ST 225/75
Pneu CE	R15 215 R14C
Spřáhlo	standard ní oko 2" ( 5,08 cm)

<b>POHON</b>	
Napájecí zdroj - standard	24 V stsm. (4 baterie 6V / 225 Ah)
Napájecí zdroj - varianta pohonu	24 V stsm. (4 baterie 6V / 244 Ah)
Napájecí zdroj - varianta	Hybridní stsm. / plyn Honda 5,5 HP (4,1 kW)
Kapacita palivové nádrže	3,6 L
Kapacita hydraulické nádrže	18 L
Kapacita hydraulického systému	30 L

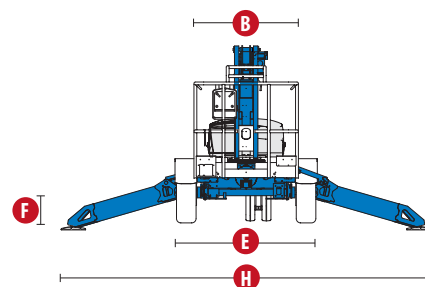
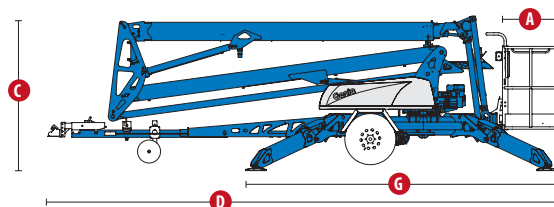
<b>HMOTNOST****</b>	
	2 025 kg

\* Metrický ekvivalent pracovní výšky přidává k výšce plošiny 2 m. Rozměr v U.S. přidává k výšce plošiny 6 ft.

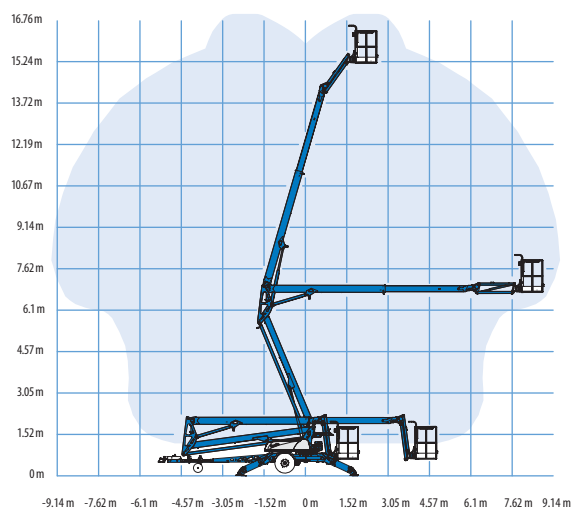
\*\* V pracovním režimu (plošina zdvižena) musí být zařízení umístěno jen na pevné a vodorovné vozovce.

\*\*\* Stoupavost se týká řízení na spádu. Podrobnosti o hodnotách stoupavosti jsou uvedeny v návodu k obsluze.

\*\*\*\* Hmotnost se mění podle vybavení nebo místních předpisů.



ROZSAH POHYBU TZ™ 50



Lze snadno nastavit  
podle vašich potřeb

## Variety plošin

- aluminum 0,68 x 1,12 m
- rotace plošiny 160° hydraulikou

## Variety pohonu

- přídatný napájecí zdroj 24 V stsm.
- hybridní Honda 5,5 HP (4,1 kW/45 A), nabíjecí systém

## Náhon

- varianty pohonu a vybavení (ANSI, CSA, AUS)
- jen pojezd (CE)

## Variety

Kombinované spřáhlo

- závěs s koulí 5,08 cm
- závěs s koulí 5,87 cm
- spřáhlo s otočným čepem 6,53 cm
- spřáhlo Clevis

## Variety pneu

- pneu ST 225/75 R15 (ANSI, CSA)
- pneu 215 R14C (CE)

## Standardní parametry

### Rozměry

- pracovní výška 17,09 m
- horizontální dosah 8,89 m
- nosnost koše 227 kg

### Technické přednosti stroje

- průmyslová špička
- možnost rozšíření koše
- samonivelace plošiny
- plošina 1,22 m na rameni s pracovním rozsahem 135 °
- hydraulické otáčení koše
- přívod stř. proudu k plošině
- hydraulické opěry
- systém automatického vyrovnávání podpěr do 11°
- spřažení opěr
- mechanická parkovací brzda
- hydraulické brzdy
- přídatné čerpadlo
- kombinované spřáhlo se západkou páky
- dvě manipulační kola
- otáčení plošiny 359 °
- snadný přístup k bateriím
- počítadlo provozních hodin
- čidlo náklonu nebo alarm
- osvětlené obrysovky na opěrách

### Pohon

- zdroj 24V stsm. (4 baterie 6V / 225 Ah)

## Příslušenství a doplňky

### Technické přednosti stroje

- hydraulické otáčení koše 160 °
- varianta pojezdu s výkonnější baterií 244 Ah
- závěs na kouli 5,08 cm
- závěs na kouli 5,87 cm
- spřáhlo s otočným čepem 6,35 cm
- kombinovaná oj
- spřáhlo Clevis
- klíny na podložení kol
- zářivkové těleso
- rezervní pneumatika v plné velikosti
- výstražná sada s majákem
- patky opěr šetrné k podkladu
- indikátor nabití baterií (BCI)
- držák nářadí
- závěs jízdního kola (jen CE)

### Pohon

- hybridní Honda 5,5 HP (4,1 kW / 45 A), nabíjecí systém



Sídlo společnosti, centrála

**Statech s. r. o.**  
Počapelská 346  
277 01 Dolní Beřkovice  
tel.: +420 312 256 400  
mobil: +420 728 270 270  
e-mail: info@statech.cz

Pobočky

**Praha**  
U Hostivařského nádraží 182/26  
102 00 Praha 2, Hostivař  
dispečink: +420 727 956 397  
e-mail: info@statech.cz

**České Budějovice**  
Okružní 2733  
České Budějovice 4  
mobil: +420 728 270 270  
mobil: +420 724 233 233

**Opatovice n./L.**  
Hradecká ul.  
Opatovice nad Labem  
mobil: +420 728 270 270  
mobil: +420 724 233 233

**Brno**  
Jarní 42b/1030  
614 00 Brno - Maloměřice  
mobil: +420 725 862 111  
e-mail: brno@statech.cz

**Ostrava**  
Betonářská 1  
712 00 Ostrava - Muglinov  
mobil: +420 602 195 494  
e-mail: ostrava@statech.cz

**Plzeň**  
areál I. P. P. E.  
Dýšina 297  
330 02 Plzeň - Dýšina  
mobil: +420 725 777 799  
e-mail: plzen@statech.cz