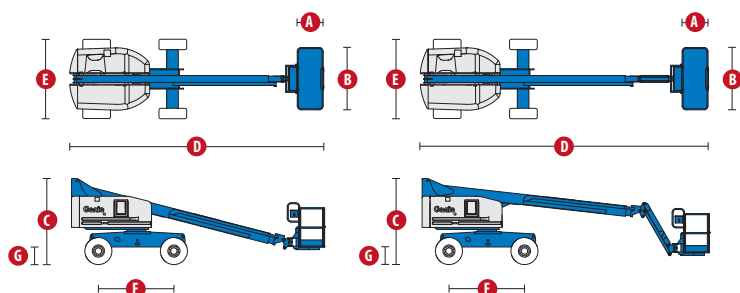


Samohybné plošiny na teleskopickém rameni

STM-60, 65, S-60 TraX, S-65 TraX



MODEL	S-60/S-60 TraX	S-65/S-65 TraX
ROZMĚRY		
Maximální pracovní výška * (s pneumatikami)	20,30 m	21,80 m
Maximální pracovní výška * (s TraX)	20,30 m	21,80 m
Výška plošiny max. (s pneumatikami)	18,30 m	19,80 m
Výška plošiny max. (s TraX)	18,30 m	19,80 m
Horizontální dosah max.	15,48 m	17,10 m
Dosah pod úrovní terénu	1,70 m	2,72 m
A Délka plošiny – model 2,44 m	0,91 m	0,91 m
Délka plošiny – model 1,83 m	0,76 m	0,76 m
B Šířka plošiny – model 2,44 m	2,44 m	2,44 m
Šířka plošiny – model 1,83 m	1,83 m	1,83 m
C Výška složeného mechanismu - se standardními pneumatikami	2,72 m	2,72 m
- s TraX	2,77 m	2,77 m
D Délka složeného mechanismu	8,46 m	9,42 m
- transport (koš zasunutý pod rameno)	-	7,60 m
E Šířka - se standardními pneumatikami	2,49 m	2,49 m
- s TraX	2,59 m	2,59 m
F Rozvor náprav	2,51 m	2,51 m
G Světelná výška - střed	0,37 m	0,37 m
- střed s TraX	0,43 m	0,43 m

TECHNICKÉ ÚDAJE		
Nosnost plošiny	227 kg	227 kg
Otáčení koše	160°	160°
Vertikální rotace ramene	-	135° (+78°/-57°)
Otáčení plošiny	360° souvislý kruh	360° souvislý kruh
Zadní převís (s pneumatikami)	1,22 m	1,22 m
Zadní převís (s TraX)	1,14 m	1,14 m
Rychlost pojezdu - spuštěná, pohon 2 kol (s pneumatikami)	6,4 km/h	6,4 km/h
Rychlost pojezdu - spuštěná, pohon 4 kol (s pneumatikami)	4,8 km/h	4,8 km/h
Rychlost pojezdu - spuštěná, pohon 4 kol (s TraX)	3,7 km/h	3,7 km/h
Rychlost pojezdu - ve výšce	1,1 km/h	1,1 km/h
Stoupavost – pohon 2 kol – složená	30 %	30 %
Stoupavost – pohon 4 kol – složená	45 %	45 %
Poloměr zatáčení - vnitřní	2,40 m	2,40 m
Poloměr zatáčení - vnitřní s TraX	N/A	N/A
Poloměr zatáčení - vnější	5,54 m	5,54 m
Poloměr zatáčení - vnější s TraX	N/A	N/A
Ovládání	12 V stsm., proporcionální	12 V stsm., proporcionální
Pneumatiky – profil pro hrubý terén, plněné vzduchem	355/55D 625	355/55D 625
TraX - 4 pásový systém	Loeering QTS-R42	Loeering QTS-R42
Tlak působící na zem (s TraX)	1,146 kg/cm ² 11,24 kPa	1,210 kg/cm ² 11,87 kPa

POHON		
Zdroj napájení	Ford DSG 423 4-válec plyn (L PG) 75 Hp (56 kW) Deutz D 2011 L03i 3-válec diesel 48 Hp (36 kW) Perkins 404D-22 4- válec diesel 51 HP (38 kW)	
Přídavný napájecí zdroj	12 V stsm.	12 V stsm.
Kapacita hydraulické nádrže	170 l	170 l
Kapacita palivové nádrže	132 l	132 l

HLADINA HLUKU A VIBRACÍ		
Hladina akustického tlaku (pozemní jednotka)	< 83 dBA	< 83 dBA
Hladina akustického tlaku (plošina)	< 79 dBA	< 79 dBA
Vibrace	< 2,5 m/s ²	< 2,5 m/s ²

HMOTNOST***		
Pohon 2 kol (CE pneumatiky plněné vzduchem)	9 308 kg	10 024 kg
Pohon 4 kol (CE pneumatiky plněné vzduchem)	9 385 kg	10 102 kg
CE plněné pneumatiky	+347 kg	+347 kg
Pohon 4 kol (Track system)	11 353 kg	12 229 kg

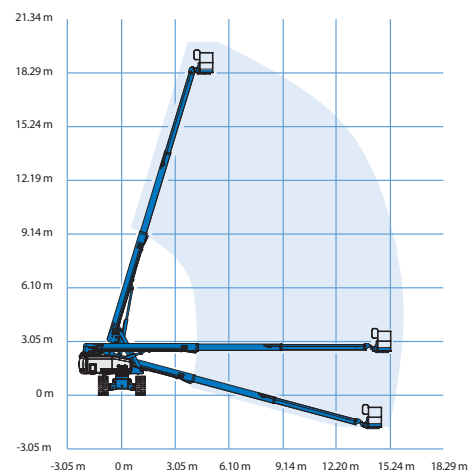
* Metrický ekvivalent pracovní výšky přidává 2 m k výšce plošiny.

** Stoupavost se vztahuje k jízdě do svahů.

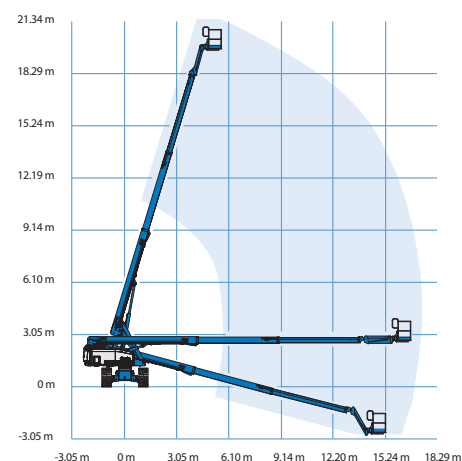
Další informace ohledně klasifikace svahů najdete v návodu k obsluze.

*** Hmotnost se bude lišit v závislosti na volitelné výbavě a nebo normách v jednotlivých zemích.

ROZSAH POHYBU S-60/S-60 TraX



ROZSAH POHYBU S-65/S-65 TraX



Standardní výbava

Rozměry

S™- 60, S™- 60 TraX

- pracovní výška 20,30 m
- horizontální dosah 15,50 m
- nosnost koše do 227 kg

S™- 65, S™- 65 TraX

- pracovní výška 21,80 m
- horizontální dosah 17,10 m
- nosnost koše do 227 kg

Technické údaje

- samonivelace plošiny
- hydraulické otáčení koše
- poloviční plošina s dvířky⁽¹⁾
- plně proporcionální ovládání na principu Hallova efektu
- řízení kolébkovými ovladači
- volič druhu paliva na plošině a pozemním ovladači (modely na plyn/LPG)
- jezdby možný bez omezení
- k plošině přiveden střídavý proud
- zvuková signalizace vychýlení plošiny
- zvuková signalizace náklonu plošiny
- maják
- výstražný klakson
- počítadlo motohodin
- otáčení plošiny 360 ° souvislý kruh
- nízkoprofilové uzamykatelné kryty otoče
- kontrola trakce
- dvourychlostní pohon kol
- certifikovaný snímač zatížení

Pohon

- přídatný napájecí zdroj 12 V stsm.
- ochrana motoru "Anti-restart"
- automatické vypnutí motoru při závadě
- předehřev nasávaného vzduchu (motory Deutz)

Lze snadno nastavit podle vašich potřeb

Varianty plošin

- ocel 2,44 m (standardně)
- ocel 1,83 m
- ocel 2,44 m třívstupová

Varianty ramene

- bez ramene
- výložník 1,52 m

Varianty pohonu

- Ford plyn (LPG) 75 HP (56 kW)
- Deutz diesel 48 HP (36 kW)
- Perkins diesel 51 HP (38 kW)

Varianty pojezdu

- 2 kola poháněna
- 4 kola poháněna

Varianty náprav

- aktivní oscilace
- bez oscilace

Varianty pneu

- náročný terén, vzduchem huštěné (standardně)
- náročný terén, plněné pěnou
- náročný terén bez vzorku, plněné vzduchem, nebo pěnou
- opatřené těsnící hmotou, plněné vzduchem
- Loegering track system

Volitelná výbava a příslušenství

Technická výbava

- dvířka plošiny⁽¹⁾
- poloviční plošina s dvířky⁽¹⁾
- kolejnice na zavěšení náradí na plošině
- k plošině přivedeno vedení pro svařování⁽²⁾
- vedení tlakového vzduchu do pracovní plošiny
- přívod střídavého napětí do plošiny (zástrčka, zásuvka a systémem přerušení uzemnění)
- pracovní osvětlení plošiny (2 na podvozku, 2 na koši)
- dvouosé řízení joystickem
- přídatná baterie
- chladič hydraulického oleje
- biologicky rozložitelný hydraulický olej⁽²⁾
- sada proti nepřízní povětrnosti⁽²⁾
- rozšířená sada proti nepřízní povětrnosti^(2,3)
- sada Deluxe pro ochranu vzduchového systému^(2,3)
- **Tilt cut-out option**
- Track & Trace⁽¹⁾ (GPS jednotka sledující aktuální polohu stroje a provozní údaje)
- sada vidlic na panelu^(2,3)
- uzamykatelné kryty ovládání plošiny
- vlečná sada⁽²⁾
- držák náradí

Pohon

- sada měrek motoru⁽²⁾: tlak oleje, teplota a el.proud
- sady generátorů střídavého proudu (110 V/60 Hz - 220 V/50 Hz, 3 000 W)⁽³⁾
- sada hydraulických MTE generátorů (110V/120V-220V/240V)
- Deutz generátor (110V/220V)⁽³⁾
- vzduchový filtr pro diesel. motor^(2,3)
- výfuk s katalyzátorem na diesel. motor⁽²⁾
- nádrž na LPG s kapacitou 15,19 kg^(2,3)
- vypínací modul při nízkých teplotách
- předehřev motoru⁽³⁾
- **Refinery kit with spark arrestor and electric or mechanical Chalmers valve⁽³⁾**



S™ 65 TraX

(1) Není k dispozici pro třívstupové plošiny

(2) Factory-fit option only

(3) Available on selected models only. See your Genie representative for further information.

(4) Includes a first 2 years subscription

Sídlo společnosti, centrála

Statech s. r. o.
Počapelská 346
277 01 Dolní Beřkovice
tel.: +420 312 256 400
mobil: +420 728 270 270
e-mail: info@statech.cz

Pobočky

Praha
U Hostivařského nádraží 182/26
102 00 Praha 2, Hostavař
dispečink: +420 727 956 397
e-mail: info@statech.cz

České Budějovice
Okružní 2733
České Budějovice 4
mobil: +420 728 270 270
mobil: +420 724 233 233

Opatovice n./L.
Hradecká ul.
Opatovice nad Labem
mobil: +420 728 270 270
mobil: +420 724 233 233

Brno
Jarní 42b/1030
614 00 Brno - Maloměřice
mobil: +420 725 862 111
e-mail: brno@statech.cz

Ostrava
Betonářská 1
712 00 Ostrava - Muglinov
mobil: +420 602 195 494
e-mail: ostrava@statech.cz

Plzeň
areál I. P. P. E.
Dýšina 297
330 02 Plzeň - Dýšina
mobil: +420 725 777 799
e-mail: plzen@statech.cz