

MODEL	Z™ 60/34
<b>ROZMĚRY</b>	
Pracovní výška max. *	20,87 m
Výška podlahy koše max.	18,87 m
Horizontální dosah max.	12,47 m
Přemostění	8,13 m
<b>A</b> Délka koše	0,91 m/0,76 m
<b>B</b> Šířka koše	2,44 m /1,83 m
<b>C</b> Výška složeného mechanismu	2,56 m
<b>D</b> Délka složeného mechanismu	9,25 m
<b>E</b> Šířka	2,49 m
<b>F</b> Rozvor náprav	2,51 m
<b>G</b> Světlost podvozku	0,37 m

<b>TECHNICKÉ PARAMETRY</b>	
Hmotnost v koši	227 kg
Otáčení koše	160°
Vertikální rotace JIB ramene	135°
Otáčení základny	360°
Zadní přesah ramen oproti podvozku	nula
Rychlost pojezdu - složená ramena	4,8 km/h
Rychlost pojezdu - ve výšce **	1,1 km/h
Stoupavost - náhon na 2 kola - složený stav ***	25 %
Stoupavost - náhon na 4 kola - složený stav ***	45 %
Poloměr zatažení - vnitřní	2,36 m
Poloměr zatažení - vnější	5,54 m
Ovládání proporcionální	12 V stsm.
Pneumatiky terénní, pěnou plněné	355/55 D625

<b>POHON</b>	
Napájecí zdroj	75 hp (56 kW) Ford gas/LPG MSG425
Přídavný napájecí zdroj	12V stsm.
Kapacita hydraulické nádrže	132,5 l
Kapacita palivové nádrže	75,7 l

<b>HMOTNOST****</b>	
Pneumatiky pěnou plněné, 4 x 4	9 934 kg

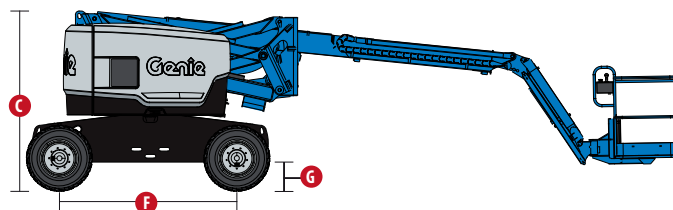
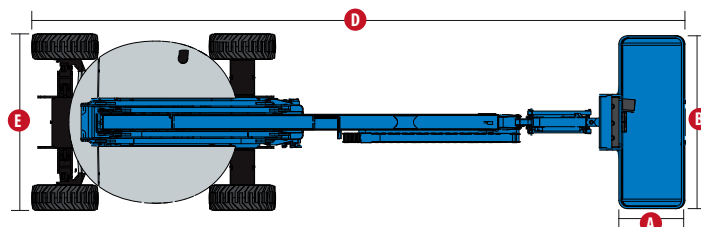
Soulad s požadavky norem ANSI A92.5, CSA B354.4, EN 280, AS 1418.10

\*Metrický ekvivalent pracovní výšky přidává k výšce plošiny 2 m.

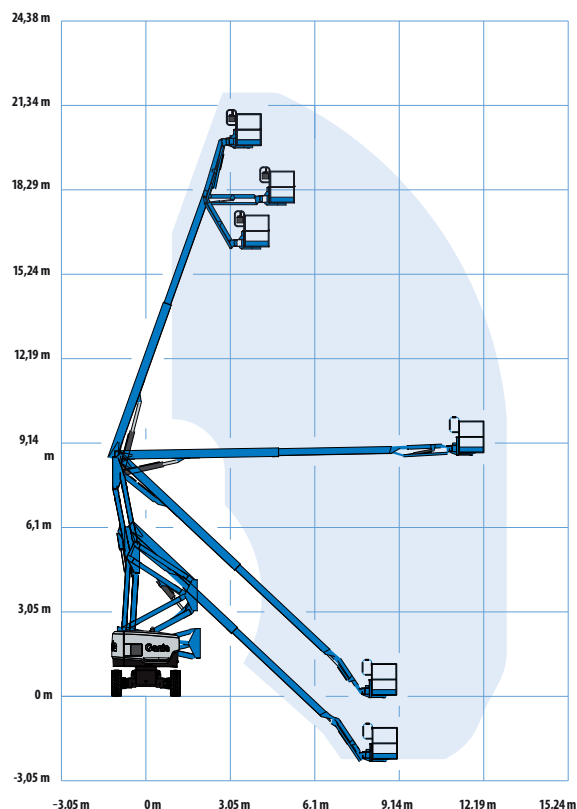
\*\* V pracovním režimu (plošina zdvižena) musí být zařízení umístěno jen na pevné a vodorovné podložce.

\*\*\* Stoupavost se týká řízení na spádu. Podrobnosti o hodnotách stoupavosti jsou uvedeny v návodu k obsluze.

\*\*\*\* Hmotnost se mění podle vybavení nebo místních předpisů.



ROZSAH POHYBU Z™ 62/40



## Z™-60/34

### Rozměry

- 12,87 m pracovní výška
- 12,47 m horizontální dosah
- 8,13 m dosah a přesah
- Nosnost až 500 liber (227 kg)

### Produktivita

- Samovyrovňovací plošina
- Hydraulické otáčení plošiny
- Proporcionální ovládání joystickem
- Aktivace pohonu
- Napájecí kabel střídavého napětí do plošiny
- Houkačka
- Měření času
- Alarm naklonění
- Alarm poklesu
- Nulové kmitání otočné plošiny
- 360° nepřetržitě otáčení otočné plošiny
- Zajišťovací kryty otočné plošiny
- Pohon s kladnou trakcí
- 2-rychlostní motory kol
- Chladič hydraulického oleje

### Výkon

- 12V stejnosm. pomocné napětí
- Souprava pro ochranu motoru
- Ochrana proti nechtěnému startu motoru
- Automatické zastavení provozu motoru v případě závady
- Ohřívač vstupního vzduchu (motor Deutz)

### Volitelné plošiny

- Ocelová 2,44 m (standardní)
- Ocelová 1,83 m
- Ocelová 2,44 m tři vstupy\*\*

### Výložník

- 5 stop (1,25 m) rameno výložníku

### Volitelné motory

- 75 hp (56 kW) Ford gas/LPG

### Možnosti pohonu

- 2WD
- 4WD

### Volitelné nápravy

- Aktivní oscilace (standard pro 4WD)
- Bez oscilace (pouze pro 2WD)

### Volitelné pneumatiky

- Pro těžký terén plněné vzduchem (standardní)
- Pro těžký terén plněné pěnou
- Vysoké flotační plněné vzduchem
- Upravené těsnivem plněné vzduchem
- Pro těžký terén neznačené (plněné vzduchem nebo pěnou)

### Možnosti produktivity

- Otáčivá vrátka vstupu na plošinu
- Pletivové vložky pro plošinu s otočnými vrátky
- Horní pomocné zábradlí plošiny
- Souprava pro svářeče\*
- Připravená souprava pro svářeče\*
- Vzduchové vedení na plošinu
- Biologicky rozložitelný hydraulický olej
- Špičková souprava pro náročná prostředí
- Souprava pro ochranu letadel (pouze plošiny 6 stop)
- Řízení kolébkovým spínačem

### Příhrádka na nástroje

- Podpurná konstriktce potrubí (pár)
- Poplachová souprava
- Podpurná konstrukce panelu (plošiny se třemi vstupy)
- Uzamykatelné kryty ovládací skříňky plošiny
- Tažná souprava
- Souprava pracovních světel
- Ochranná konstrukce obsluhy
- Ochranný alarm obsluhy

### Možnosti pro zdroje energie

- Soubor měřidel motoru
- Soupravy generátorů stříd. napětí (110V/60 Hz 220V/50Hz, 3000W)
- Soupravy pro studené klimatické podmínky
- Pračky plynu pro naftové motory/lapač jisker (tlumič s katalyzátorem)
- Nádrž LPG o objemu 15,19 kg



\* K dispozici pro některé modely  
\*\* Není k dispozici pro stroje CE

Sídlo společnosti, centrála

Statech s. r. o.  
Počapelská 346  
277 01 Dolní Beřkovice  
tel.: +420 312 256 400  
mobil: +420 728 270 270  
e-mail: info@statech.cz

Pobočky

**Praha**  
U Hostivařského nádraží 182/26  
102 00 Praha 2, Hostavař  
dispečink: +420 727 956 397  
e-mail: info@statech.cz

**České Budějovice**  
Okružní 2733  
České Budějovice 4  
mobil: +420 728 270 270  
mobil: +420 724 233 233

**Opatovice n./L.**  
Hradecká ul.  
Opatovice nad Labem  
mobil: +420 728 270 270  
mobil: +420 724 233 233

**Brno**  
Jarní 42b/1030  
614 00 Brno - Maloměřice  
mobil: +420 725 862 111  
e-mail: brno@statech.cz

**Ostrava**  
Betonářská 1  
712 00 Ostrava - Muglinov  
mobil: +420 602 195 494  
e-mail: ostrava@statech.cz

**Plzeň**  
areál I. P. P. E.  
Dýšina 297  
330 02 Plzeň - Dýšina  
mobil: +420 725 777 799  
e-mail: plzen@statech.cz