

MODEL	Z™ 34/22 IC 2WD	Z™ 34/22 IC 4WD
ROZMĚRY		
Pracovní výška max. *	12,52 m	12,62 m
Výška podlahy koše max.	10,52 m	10,62 m
Horizontální dosah max.	6,78 m	6,78 m
Přemostění	4,57 m	4,60 m
A Délka koše	0,76 m	0,76 m
B Šířka koše	1,42 m	1,42 m
C Výška složeného mechanismu	2,00 m	2,06 m
D Délka složeného mechanismu	5,64 m	5,66 m
E Skladovací výška	2,26 m	2,29 m
F Skladovací délka	4,08 m	4,11 m
G Šířka	1,73 m	1,85 m
H Rozvor náprav	1,88 m	1,88 m
I Světlost podvozku	0,15 m	0,17 m

TECHNICKÉ PARAMETRY		
Hmotnost v koši	227 kg	227 kg
Rotace koše	180°	180°
Horizontální rotace JIB ramene	139°	139°
Rotace základny	355°	355°
Zadní přesah ramene oproti základně	0	0
Rychlost pojezdu - složený	6,4 km/h	6,4 km/h
Rychlost pojezdu – ve výšce **	1,1 km/h	1,1 km/h
Stoupavost – složený stav ***	35 %	35 %
Poloměr zatáčení - vnitřní	1,75 m	1,80 m
Poloměr zatáčení - vnější	4,00 m	4,11 m
Ovládání	12 V DC, proporcionální	12 V DC, proporcionální
Pneumatiky plněné pěnou	23 x 37 cm průmyslové	25,4 x 42 cm terénní

NAPÁJENÍ		
Napájecí zdroj	Kubota DF-972 3válcový LPG Kubota D-1105 3válcový diesel Perkins 403-D11 3válcový diesel	31 HP (23,1 kW) 26 HP (19,4 kW) 26,4 HP (19,7 kW)
Přídavný napájecí zdroj	12V stsm.	12V stsm.
Kapacita hydraulické nádrže	71,9 l	71,9 l
Kapacita palivové nádrže	35,2 l	35,2 l

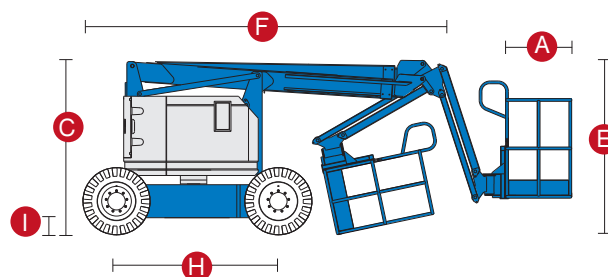
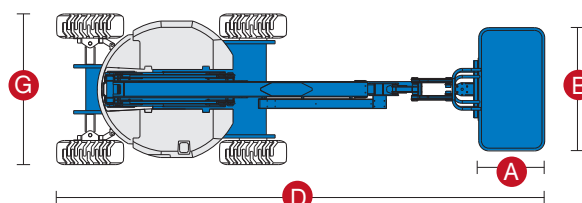
HMOTNOST ****		
Průmyslová kola plněná pěnou	4 793 kg	-
Terénní kola plněná pěnou	4 892 kg	4 929 kg

* Metrický ekvivalent pracovní výšky přidává k výšce plošiny 2 m.

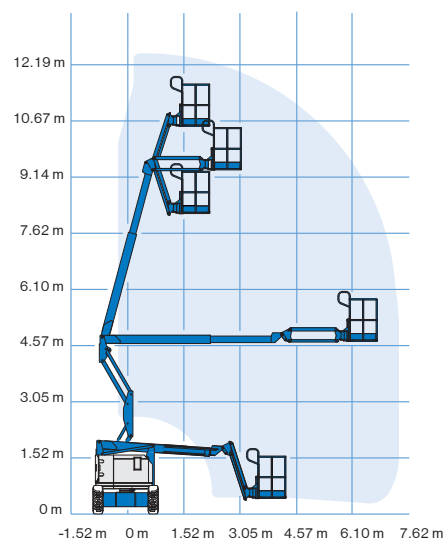
** V pracovním režimu (plošina zdvižena) musí být zařízení umístěno jen na pevné a vodorovné podložce.

*** Stoupavost se týká řízení na spádu. Podrobnosti o hodnotách stoupavosti jsou uvedeny v návodu k obsluze.

**** Hmotnost se mění podle vybavení nebo místních předpisů.



ROZSAH POHYBU Z™ 34/22 IC



Základní parametry

Z™ 34/22 IC - 4 x 2

- pracovní výška 12,52 m
- nosnost koše 227 kg

Z™ 34/22 IC - 4 x 4

- pracovní výška 12,62 m
- nosnost koše 227 kg

Technické přednosti

- koncové JIB rameno o délce 1,22 m
- kovový koš 0,76 x 1,42 m
- automatické vyrovnání koše
- pojezd v maximální výšce a vyložení bez omezení
- automatické dobíjení baterií
- proporcionální ovládání jízdy
- diagnostický režim na ovládacím panelu
- ukazatel stavu nabití baterií na ovládacím panelu v koši
- bezpečnostní úchyty v koši pro postroj obsluhy
- ovládání plošiny z podvozku i z koše
- nouzové ovládání z podvozku i z koše
- stop tlačítko nouzového vypnutí na podvozku i v koši
- výstražný zábleskový maják
- výstražný klakson
- výstražná zvuková signalizace pojezdu a náklonu
- výstražná zvuková signalizace skládání ramen
- 2 rychlosti jízdy
- kola z plné gumy, neznačující
- počítadlo pracovních hodin
- závěsná oka pro nakládku jeřábem
- maximální počet osob v koši – 2 osoby
- certifikovaný senzor přetížení a náklonu
- nulový zadní přesah ramen oproti základně



Pohon

- Kubota DF-972 3válcový benzin/LPG - 31HP/23,1 kW/Tier IV
- Kubota D-1105 3válcový diesel - 26 HP/19,4 kW/Tier IV
- Perkins 403-D11 3válcový diesel – 26,4 HP/19,7 kW/Tier IV

Volitelná výbava

- koš se vstupními dvířky
- přídatné zábradlí
- zásuvka v koši, proudový chránič - 230 V/10 A
- vedení tlakového vzduchu do pracovního koše
- zdvojený zábleskový maják
- bezúdržbové baterie
- centrální dolévání baterií
- biologicky odbouratelný olej
- pracovní světla - podvozek, koš
- dotyková ochrana koše - pro letecký průmysl
- uzamykatelný kryt ovládacího panelu
- průmyslová kola plněná pěnou, neznačující - pouze 4 x 2 model
- LPG nádrž 15,19 kg
- AC generátor 220 V/50 Hz, 2 200 W

Sídlo společnosti, centrála

Statech s. r. o.
Počapelská 346
277 01 Dolní Beřkovice
 tel.: +420 312 256 400
 mobil: +420 728 270 270
 e-mail: info@statech.cz

Pobočky

Praha
 U Hostivařského nádraží 182/26
 102 00 Praha 2, Hostivař
 dispečink: +420 727 956 397
 e-mail: info@statech.cz

České Budějovice
 Okružní 2733
 České Budějovice 4
 mobil: +420 728 270 270
 mobil: +420 724 233 233

Opatovice n./L.
 Hradecká ul.
 Opatovice nad Labem
 mobil: +420 728 270 270
 mobil: +420 724 233 233

Brno
 Jarní 42b/1030
 614 00 Brno - Maloměřice
 mobil: +420 725 862 111
 e-mail: brno@statech.cz

Ostrava
 Betonářská 1
 712 00 Ostrava - Muglínov
 mobil: +420 602 195 494
 e-mail: ostrava@statech.cz

Plzeň
 areál I. P. P. E.
 Dýšina 297
 330 02 Plzeň - Dýšina
 mobil: +420 725 777 799
 e-mail: plzen@statech.cz