

MODEL		Z™ 51/30J RT
ROZMĚRY		
Pracovní výška max. *		17,59 m
Výška podlahy koše max.		15,59 m
Horizontální dosah max.		9,37 m
Přemostění		7,39 m
A Délka koše		0,76 m
B Šířka koše		1,83 m
C Výška složeného mechanismu		2,13 m
D Délka složeného mechanismu		7,58 m
E Šířka		2,29 m
F Rozvor náprav		2,03 m
G Světlost podvozku		0,375 m

TECHNICKÉ PARAMETRY	
Hmotnost v koši	227 kg
Otáčení koše	160 °
Vertikální rotace ramene	135 ° (+ 78 °/-57 °)
Otáčení základny	355 °
Zadní přesah ramen oproti základně	0
Rychlost pojezdu - složený	8 km/h
Rychlost pojezdu - ve výšce **	1 km/h
Stoupavost - náhon na 2 kola - složený stav ***	30 %
Stoupavost - náhon na 4 kola - složený stav ***	45 %
Poloměr zatáčení - vnitřní	1,68 m
Poloměr zatáčení - vnější	4,50 m
Ovládání	12 V stsm.
Pneumatiky terénní pěnou plněné	355/55 D625

NAPÁJENÍ	
Napájecí zdroj	Deutz diesel D2011L03i, 3válec diesel 48 HP (35,8 kW)
Přídavný napájecí zdroj	12 V stsm.
Kapacita hydraulické nádrže	90,9 l
Kapacita palivové nádrže	64,4 l

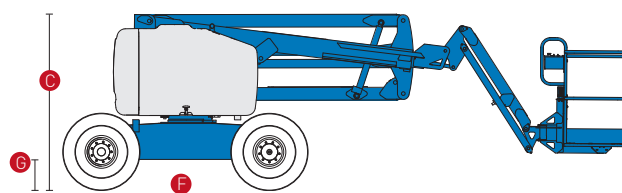
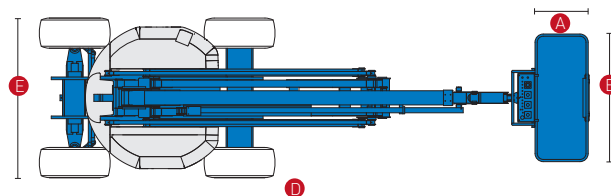
HMOTNOST****	
	7 394 kg

* Metrický ekvivalent pracovní výšky přidává k výšce plošiny 2 m.

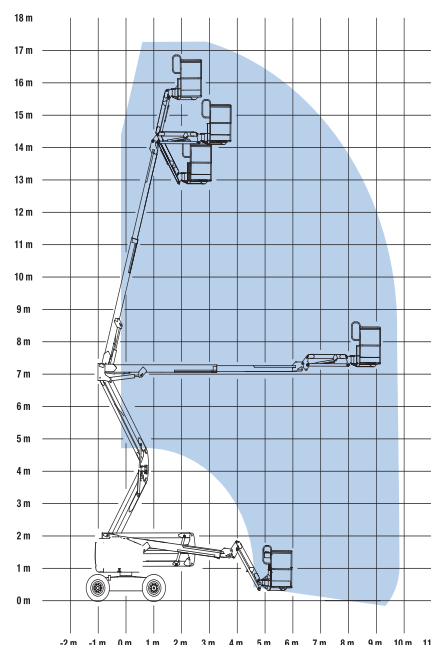
** V pracovním režimu (plošina zdvižena) musí být zařízení umístěno jen na pevné a vodorovné podložce.

*** Stoupavost se týká řízení na spádu. Podrobnosti o hodnotách stoupavosti jsou uvedeny v návodu k obsluze.

**** Hmotnost se mění podle vybavení nebo místních předpisů.



ROZSAH POHYBU Z™ 51/30J RT



Základní parametry

Z™-51/30J RT

- pracovní výška 17,59 m
- nosnost koše 227 kg
- koncové JIB rameno 1,52 m

Technické přednosti

- kovový koš 0,76 x 1,83 m
- automatické vyrovnání koše
- pojezd v maximální výšce a vyložení bez omezení
- proporcionální ovládání jízdy
- 2 volitelné jízdní režimy
- diagnostický režim na ovládacím panelu
- bezpečnostní úchyty v koši pro postroj obsluhy
- ovládání plošiny z podvozku i z koše
- nouzové ovládání z podvozku i z koše
- stop tlačítko nouzového vypnutí na podvozku i v koši
- výstražný zábleskový maják
- výstražný klakson
- výstražná zvuková signalizace pojezdu a náklonu
- výstražná zvuková signalizace skládání ramen
- motor na výsuvné konzoli
- pneumatiky terénní, plněné pěnou
- počítadlo pracovních hodin
- závěsná oka pro nakládku jeřábem
- maximální počet osob v koši – 2 osoby
- certifikovaný senzor přetížení a náklonu
- nulový zadní přesah ramen oproti základně
- pojezd 4 x 4

Pohon

- Deutz diesel D2011L03i, 3válec diesel 48 HP (35,8 kW)

Volitelná výbava

- koš se vstupními dvířky
- úzký koš 1,22 m
- přídatné zábradlí
- zásuvka v koši, proudový chránič - 230 V/10 A
- vedení tlakového vzduchu do pracovního koše
- zdvojený zábleskový maják
- biologicky odbouratelný olej
- pracovní světla - podvozek, koš
- dotyková ochrana koše – pro letecký průmysl
- uzamykatelný kryt ovládacího panelu
- pneumatiky terénní, plněné pěnou, neznačující
- výkyvné nápravy s aktivní oscilací
- AC generátor 220 V/50 Hz, 3 000 W



Sídlo společnosti, centrála

Statech s. r. o.
Počapelská 346
277 01 Dolní Beřkovice
tel.: +420 312 256 400
mobil: +420 728 270 270
e-mail: info@statech.cz

Pobočky

Praha
U Hostivařského nádraží 182/26
102 00 Praha 2, Hostavař

dispečink: +420 727 956 397
e-mail: info@statech.cz

České Budějovice
Okružní 2733
České Budějovice 4

mobil: +420 728 270 270
mobil: +420 724 233 233

Opatovice n./L.
Hradecká ul.
Opatovice nad Labem

mobil: +420 728 270 270
mobil: +420 724 233 233

Brno
Jarní 42b/1030
614 00 Brno - Maloměřice

mobil: +420 725 862 111
e-mail: brno@statech.cz

Ostrava
Betonářská 1
712 00 Ostrava - Muglinov

mobil: +420 602 195 494
e-mail: ostrava@statech.cz

Plzeň
areál I. P. P. E.
Dýšina 297
330 02 Plzeň - Dýšina
mobil: +420 725 777 799
e-mail: plzen@statech.cz