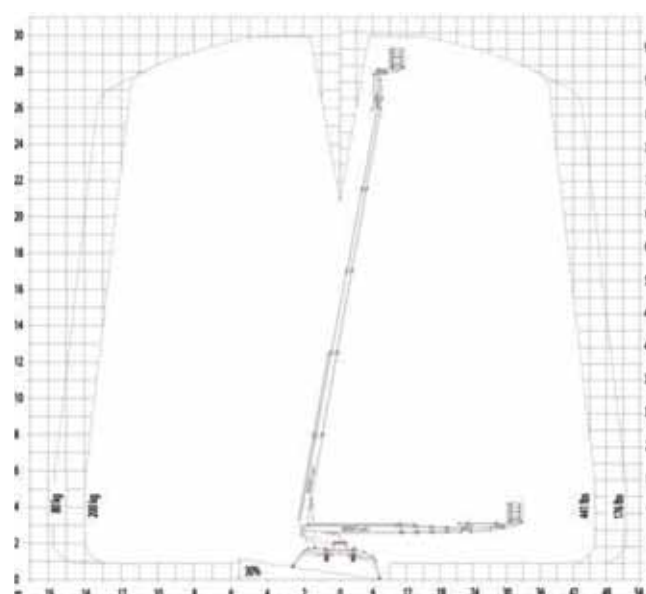


**ROZMĚRY**

Pracovní výška max.	30,0 m
Výška podlahy koše max.	28,0 m
Stranový dosah s 80 kg	15,70 m
Stranový dosah s 200 kg	14,00 m
<b>A</b> Výška koše	1,10 m
<b>B</b> Délka koše	0,80 m
<b>C</b> Šířka koše	1,20 m
<b>D</b> Celková délka	7,20 m
<b>E</b> Výška v transportní poloze	1,98 m
<b>F</b> Celková šířka min.	1,58 m
<b>G</b> Světlost podvozku max.	0,27 m
<b>H</b> Pásky (šířka × výška)	1,92 × 0,25 m
<b>I</b> Délka opěr při ustavení max.	5,30 m
<b>J</b> Šířka opěr při ustavení max.	4,75 m
<b>K</b> Length footprint one side narrow	6,64 m
<b>L</b> Width footprint one side narrow	3,95 m
<b>M</b> Width footprint both sides narrow	2,99 m
Opěrný talíř (šířka × výška)	0,31 × 0,22 m



**TECHNICKÉ PARAMETRY**

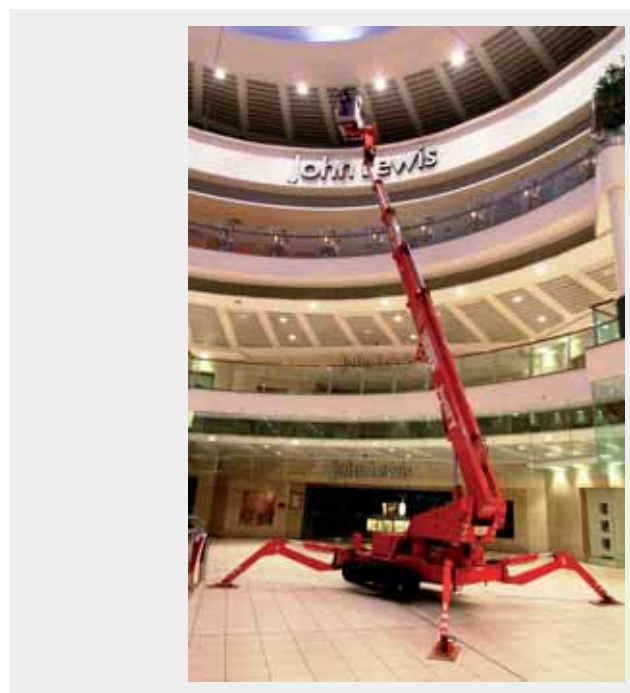
Nosnost koše	200 kg
Rotace JIB ramene	180°
Rotace koše	180°
Rotace věže	450°
Ustavení ve svahu max.	16,7°/30%
Nastavení výšky a šířky pásů	22/17 cm
Stoupavost max.	16,7°/30%
Boční náklon max.	16,7°/30%
Pojezdová rychlost	3,0 km/h

**HMOTNOST**

Celková hmotnost	4 300 kg
Užitečné zatížení při jízdě	3,70 kN/m <sup>2</sup>
Užitečné zatížení v pracovní pozici	2,0 kN/m <sup>2</sup>
Bodové zatížení pod podpěrným talířem	26,0 kN

**POHON**

Standardní výbava	1) AC motor: 230 V 12,9 A, 2,2 kW 2) diesel motor: Kubota D902-E3 (16,1 kW/21,6 PS)
Volitelná výbava	baterie: 80 V
Objem palivové nádrže	40 l



## Technické přednosti LEO 30 T

### Podvozek

- pásový podvozek vhodný do těžkého terénu, hydraulické brzdy
- gumové pásy se speciálním vzorkem pro extrémní záběr
- pásy ze světlé nešpinivé gumy vhodné i do interiéru
- hydraulické nastavení výšky a šířky pásů

### Opěry

- 4 opěry s plně hydraulickým ovládním
- automatické vyrovnaní a ustavení
- variabilní šířka ustavení opěr jednostraně/oboustraně
- senzory stálé kontroly tlaku na podložku

### Teleskopická ramena

- teleskopické rameno robustní konstrukce z oceli a hliníku
- veškeré funkce sdruženy do jednoho ovládacího panelu
- dálkové rádiové ovládní všech funkcí
- intuitivní elektro-proporcionální ovládní
- robustní a uzamykatelný ovládací panel s displejem
- plně hydraulické automatické vyrovnaní koše
- 450° rotace věže, 180° rotace koše, nosnost 200 kg
- automatické složení ramen do základní polohy
- systém záměny koše

### Pohon

- AC motor 230 V
- diesel motor Kubota D 902-E3, 16,1 kW/21,6 PS, (odhlučněn)
- start/stop tlačítko v koši

### Výbava, bezpečnost, kvalita

- 230 V/10 A zásuvka v koši pro ruční nářadí
- uzamykatelný box pro kabelové dálkové ovládní
- vysoce kvalitní povrchová úprava RAL 3020 (červená)
- manuální nouzové ovládní a spouštění
- hadice a kabely vedeny vnitřkem ramen
- biologicky odbouratelný hydraulický olej
- všechny pístnice opatřeny hydraulickými zámky
- ochrany proti přetlaku v hydraulickém systému
- ochranný kryt olejové nádrže, nouzového ovládní a konektorů
- počítadlo provozních hodin
- Fuzzy IV elektronická technologie ovládní, interaktivní displej

### Volitelná výbava

- karabiny pro uchycení hadic na rameni (voda/vzduch do koše)
- elektrické nouzové čerpadlo (12 kg)
- 4 x ochrana pístnic stabilizátorů (10 kg)
- barevná provedení v jedné nebo dvou barvách RAL
- 2 x omezení pracovní výšky
- kombinovaná ochrana:
  - kryt nádrže hydraulického oleje
  - kryt ovládacího panelu na podvozku
  - kryt pístnic stabilizátorů
- baterie 80 V včetně nabíječky (400 kg, záměna za motor Kubota)
- přídatný pohon 230 V/50 Hz (pro simultánní pohyb více funkcí)
- dělicí mřížka v koši (10 kg)
- koš 900 x 800 mm (pouze s držákem koše)
- odnímatelný držák koše (pro koš 900 x 800 mm)

### Příslušenství

- 4 podložky pod stabilizátory (340 x 850 mm)
- pojezdová rohož (2000 x 800 x 15 mm)
- bezpečnostní postroj
- polypropylenové ochranné návleky na pásy (2x)
- základní rám pro Mitsubishi Canter (450 kg)



Statech s.r.o.  
Počapelská 346  
277 01 Dolní Beřkovice

Ostrava  
Betonářská 1  
712 00 Ostrava - Muglínov

Brno  
Jarní 42b/1030  
614 00 Brno - Maloměřice

Plzeň  
areál IPPE  
330 02 Dýšina 297

Praha  
Cirkusová  
193 00 Praha 9

Opatovice n. Labem  
Hradecká  
Opatovice nad Labem

České Budějovice  
Okružní 2733  
České Budějovice 4

tel.: +420 315 692 222  
mobil: +420 728 270 270  
e-mail: info@statech.cz

tel.: +420 596 628 032  
mobil: +420 725 784 930  
e-mail: ostrava@statech.cz

tel.: +420 315 692 222  
mobil: +420 725 861 111  
e-mail: brno@statech.cz

tel.: +420 315 692 222  
mobil: +420 725 777 799  
e-mail: plzen@statech.cz

mobil: +420 725 777 799  
mobil: +420 724 233 233  
e-mail: info@statech.cz

tel.: +420 315 692 222  
mobil: +420 724 233 233  
e-mail: info@statech.cz

tel.: +420 315 692 222  
mobil: +420 724 233 233  
e-mail: info@statech.cz