

# Teleskopický manipulátor s velkým dosahem pro náročný terén

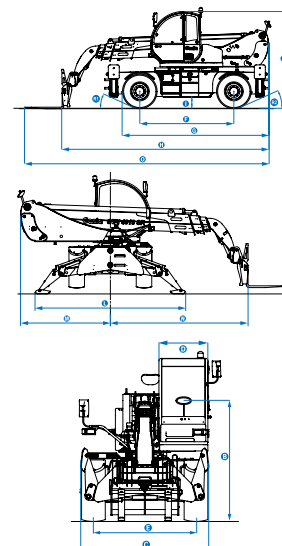
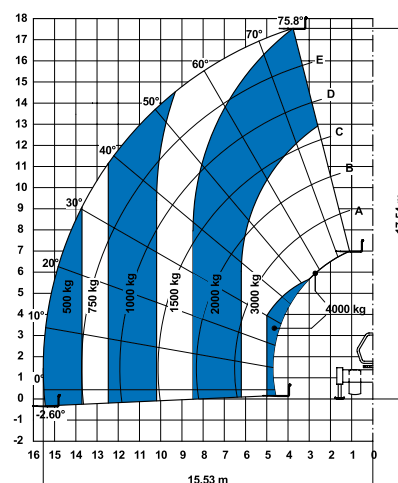
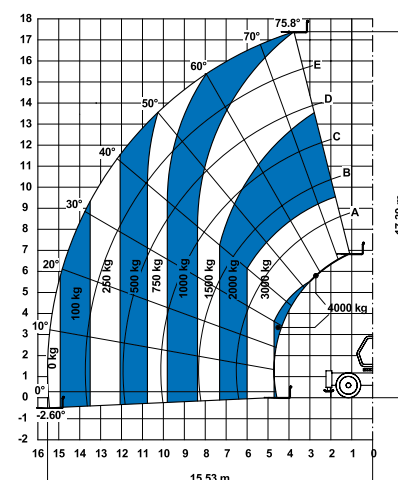
## GTH 4018SR

Model	GTH-4018SR	
ROZMĚRY		
Výška zdvihu (max.) s podpěrami	17,54 m	
Výška zdvihu (max.) bez podpěr	17,30 m	
Nosnost (max.)	4 000 kg	
Nosnost při max. výšce	2 000 kg	
Nosnost při max. dosahu	500 kg	
Dosah směrem vpřed (max.)	15,53 m	
Dosah při max. výšce	3,80 m	
<b>A</b> Výška	2,99 m	
<b>B</b> Výška v úrovni volantu	2,22 m	
<b>C</b> Šířka	2,40 m	
<b>D</b> Šířka kabiny vnitřní	93 cm	
<b>E</b> Rozchod	1,95 m	
<b>F</b> Rozvor náprav	3,00 m	
<b>G</b> Délka včetně podpěr	4,66 m	
<b>H</b> Délka včetně nosiče nářadí	6,60 m	
<b>I</b> Světlost podvozku	34 cm	
<b>L</b> Celková šířka, podpěry vysunuté	4,36 m	
<b>M</b> Boční zadní přesah	2,60 m	
<b>N</b> Boční přední přesah	3,97 m	
<b>O</b> Celková délka	7,80 m	
<b>R1</b> Sklon překážky vpředu	26°	
<b>R2</b> Sklon překážky vzadu	26°	

TECHNICKÉ PARAMETRY	
Vnitřní/vnější poloměr zatáčení	1,97 m/4,12 m
Vypínací síla (se lžící 0,5 m <sup>3</sup> SAE J 732/80)	5 900 kg
Vlečné zatížení (dynamometr)	7 000 kg
Cestovní rychlost	35 km/h
Rotace nosiče vidlice	138°
Pneumatiky (DIN 70361)	18-19,5" PR16 10-děrový disk

POHON	
Motor	Perkins Turbo Diesel 74 kW (99 HP)
Kapacita nádrží	
Palivo	205 L
Motorový olej	11,5 L
Hydraulický olej	220 L
Hydraulický výstup/tlak	88 L/min-280 bar

HMOTNOST *	
	14 000 kg


**Diagram nosnosti (s podpěrami)**

**Diagram nosnosti (bez podpěr)**


\* Hmotnost se mění podle vybavení nebo místních předpisů.

## Standardní parametry

### Rozměry

- nosnost 4 000 kg
- max. zdvih 17,54 m
- max. dosah čelně 15,53 m

### Technické přednosti stroje

Hydrostatický pohon

- terénní podvozek pohon 4 x 4
- možnosti řízení náprav:
  - řízení přední nápravy
  - řízení obou náprav - boční - krabí chod
  - řízení obou náprav - koordinované řízení
- uzávěrka diferenciálu
- rotace 400°
- přední i zadní stabilizátory - podpěry
- paletizační vidle s plovoucími vidlemi
- senzor rovnání zadní nápravy
- přídatné zpětné zrcátko „rybí oko“
- mechanické upínání pro volitelné příslušenství
- pneu 18-19,5" PR 16
- posilovač řízení
- dvoustupňová mechanická převodovka
- 5x1 multifunkční elektro-proporční joystick
- nastavitelné a odpružené sedadlo řidiče
- stěrač čelního skla
- přední a zadní pracovní osvětlení
- vícekotoučové, samostavitelné brzdy v olejové lázni
- uzamykatelná palivová nádrž
- systém kontroly podélné stability s palubním monitorem
- přehledný barevný displej palubních přístrojů
- zámek ramene při přetížení u vysouvání a zvedání

## Příslušenství a doplňky

### Volitelná výbava

- klimatizace
- příprava pro míchací nádobu
- úplné dálkové rádiové ovládání
- 2-há hydraulická funkce na rameni
- ochrana mříž čelního skla
- směrový přídatný reflektor na kabině
- stěrač střechy kabiny

### Volitelné nářadí

- nakládací lopata 800 lt
- nádoba na beton 500 lt s mechanickou výpustí
- nádoba na beton 500 lt s hydraulickou výpustí
- nádoba na beton 800 lt s mechanickou výpustí
- nádoba na beton 800 lt s hydraulickou výpustí
- míchací nádoba na beton 500 lt s dálk. ovládáním /c/
- hydraulický zvedák 20 tun + klíč na kola 30 mm
- koš na cihly
- FEM 3 deska a sada vidlic
- vidlice posuvné +/- 100mm (pouze s FEM)
- pevný hák na desce
- příhradový výložník 4 m, 900 kg nosnost
- příhr. hydr. výložník 4 m, 900 kg s hydr. navijákem /c/
- hydraulický naviják 3000 kg
- pevná plošina 2P/200-F-800x2000 mm /b/
- natáč. ploš. 2P/200-RNE+/-90°-1200x2200mm /b/
- natáč. ploš. 3P/1000-RNE+/-90°-1000x2000mm /b/
- natáčecí a roztahovací plošina 2P/200-REM 4400 (+/-)90° - 1200x2320 mm - 4460 mm (b)
- natáčecí a roztahovací plošina 2P/800-REM 5500 (+/-)45° - 1100x3500 mm - 5500 mm (b)

