

Teleskopický manipulátor s velkým dosahem pro náročný terén

GTH 4013

Model	GTH-4013	
ROZMĚRY		
Výška zdvihu (max.)		13,00 m
Nosnost (max.)		4 000 kg
Nosnost při max. výšce		3 000 kg
Nosnost při max. dosahu		1 250 kg
Dosah směrem vpřed (max.)		9,08 m
Dosah při max. výšce		0,65 m
A Výška		2,42 m
B Výška v úrovni volantu		1,60 m
C Šířka		2,33 m
D Šířka kabiny vnitřní		91 cm
E Rozchod		1,92 m
F Rozvor náprav		2,95 m
G Délka po přední kola		4,83 m
H Délka včetně nosiče vidlice		6,10 m
I Světlost podvozku		43 cm
L Celková šířka, podpěry vysunuté		2,89 m
M1 Sklon překážky vpředu		38°
M2 Sklon překážky vzadu		46°

TECHNICKÉ PARAMETRY	
Vnitřní/vnější poloměr zatáčení	1,14 m/3,79 m
Vypínací síla (se lžící 0,8 m³ SAE J 732/80)	5 000 kg
Vlečné zatížení (dynamometr)	8 300 kg
Cestovní rychlost (max)	35 km/h
Rotace nosiče vidlice	138°
Výkyv šasi na přední nápravě	+/- 6°
Pohyblivá vidlice	L = 1200 mm, průřez 120 x 50 mm
Pneumatiky (DIN 70361)	405/70 20" PR14 8-děrový disk

POHON	
Motor	Cummins Turbo diesel 99 HP (74 kW)
Palivo	150 L
Motorový olej	12 L
Hydraulický olej	135 L
Hydraulický výstup/tlak	95 L/min-270 bars

HMOTNOST *	
	9 820 kg



Diagram nosnosti (s podpěrami)

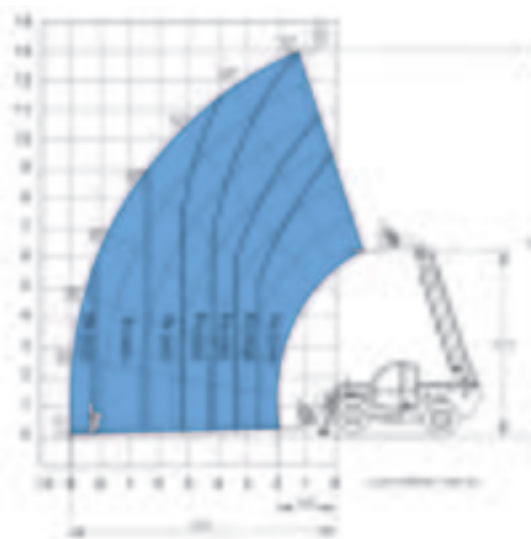
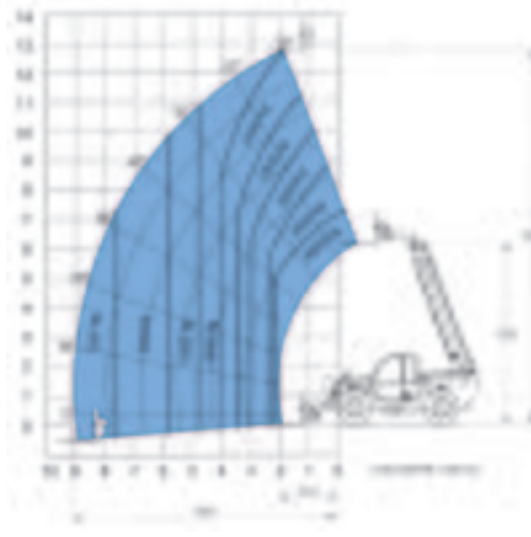


Diagram nosnosti (bez podpěr)



* Hmotnost se mění podle vybavení nebo místních předpisů.

Standardní parametry

Rozměry

- nosnost 4 000 kg
- max. zdvih 13 m
- max. dosah čelně 9,08 m

Technické přednosti stroje

- pohon 4 kol
- 3 režimy řízení:
 - řízení předních kol
 - boční řízení ("krab")
 - koordinované řízení
- posilovač řízení
- přední a zadní opěry
- rychlé připojování příslušenství z kabiny
- dvourychlostní hydromotor zapojený přes dvoustupňovou mechanickou převodovku
- multifunkční elektro-proporcionální joystick 4x1
- diferenciál na přední nápravě s omezením prokluzu
- pohyblivá vidlice
- nosič nářadí s mechanickou spojkou
- nastavitelné pneumatické sedadlo
- velký průměr volantu
- stěrače čelního okna
- čelní a zadní osvětlení
- motor umístěný postraně, snadný přístup k součástkám
- na obou nápravách multidiskové brzdy v olejové lázni
- uzamykatelná palivová nádrž
- systém řízení podélné stability s monitorem zatížení včetně specifických zátěžových programů podle připojeného doplňku
- dobře čitelný displej s barevnými LED
- hlasitý alarm
- automatické blokování polohy výložníku a spouštění
- zablokování podpěr a nivelace šasi při zvednutém rameni
- nivelace rámu +/- 6°
- automatické blokování oscilace zadní nápravy
- přepínač povolující ovládání

Pohon

- Cummins Turbo diesel 99 HP (74 kW)

Příslušenství a doplňky

Technické přednosti stroje

- klimatizace
- mřížka pro ochranu čelního skla
- stěrač na střeše kabiny

Varianty doplňků

- boční posun vidlic +/- 100 mm
- pevný hák na desce nosiče
- koš na přepravu cihel
- nádoba na mísení betonu 500/800 Lt, otevírání ručně
- nádoba na mísení betonu 500/800 Lt, otevírání hydraulicky
- nástavec výložníku 4 m, nosnost 900 kg
- hydraulický vrátek 3000 kg
- připraveno pro montážní plošinu
- pevná nebo otočná montážní plošina (max. 4,64 m)
- druhé hydraulické vedení

Pneumatiky

- pneumatiky plněné pěnou