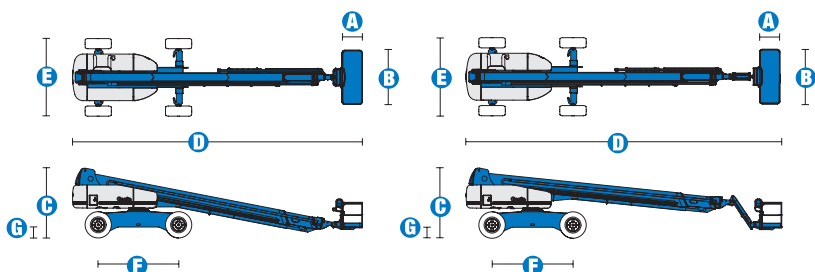


Samohybné plošiny na teleskopickém rameni

STM 120, STM 125



Model	S TM 100	S TM 125
ROZMĚRY		
Pracovní výška max. *	38,58 m	40,15 m
Výška plošiny max.	36,58 m	38,15 m
Horizontální dosah max.	22,86 m	24,38 m
Dosah pod úrovní terénu	1,98 m	3,27 m
A Délka plošiny – model 8 ft	0,91 m	0,91 m
Délka plošiny – model 6 ft	0,76 m	0,76 m
B Šířka plošiny – model 8 ft	2,44 m	2,44 m
Šířka plošiny – model 6 ft	1,83 m	1,83 m
C Výška složeného mechanismu	3,07 m	3,07 m
D Délka složeného mechanismu	13,00 m	14,25 m
Délka – transport (koš zasunutý pod rameno)	–	12,17 m
E Šířka – nápravy zúženy	2,49 m	2,49 m
Šířka – nápravy rozšířeny	3,35 m	3,35 m
F Rozvor náprav	3,66 m	3,66 m
G Světlost podvozku	0,44 m	0,44 m

TECHNICKÉ PARAMETRY

Hmotnost v koši	340 kg	227 kg
Otáčení koše	160°	160°
Otáčení plošiny	360° souvislý kruh	360° souvislý kruh
Záklon – náprava zúžena	1,68 m	1,68 m
Záklon – náprava rozšířena	1,22 m	1,22 m
Rychlost pojezdu – složený	4,8 km/h	4,8 km/h
Rychlost pojezdu – ve výšce méně než 24 m	1,1 km/h	1,1 km/h
Rychlost pojezdu – ve výšce nad 24 m	0,55 km/h	0,55 km/h
Stoupavost – složený **	40 %	40 %
Poloměr zatáčení – nápravy zúženy: vnitřní	4,01 m	4,01 m
Poloměr zatáčení – nápravy zúženy: vnější	6,58 m	6,58 m
Poloměr zatáčení – nápravy rozšířeny: vnitřní	2,59 m	2,59 m
Poloměr zatáčení – nápravy rozšířeny: vnější	5,74 m	5,74 m
Ovládání	12 V stsm., proporcionální	12 V stsm., proporcionální
Pneumatiky – profil pro hrubý terén	445/65 D22.5	445/65 D22.5

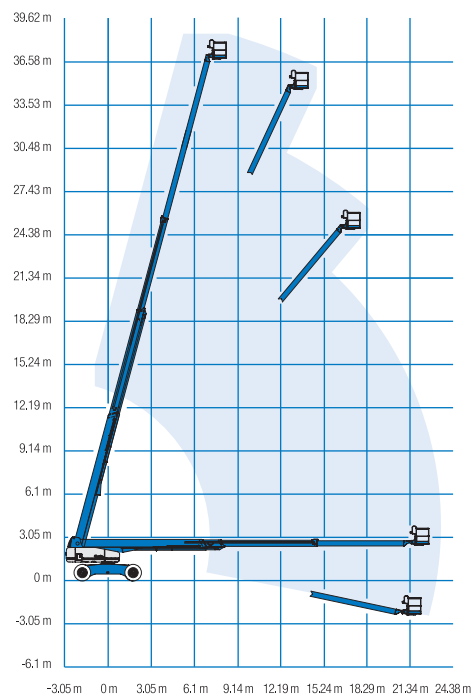
POHON

Zdroj energie	Deutz BF4L 2011 diesel 4-válec 78 HP (58,1 kW)	Perkins 1104C-44 diesel 4-válec 83 HP (62 kW)
		Cummins diesel B4.5L C80 4-válec, 80 HP (59,7 kW)
Přídavný napájecí zdroj	12V stsm.	12V stsm.
Kapacita hydraulické nádrže	208 L	208 L
Kapacita palivové nádrže	151 L	151 L

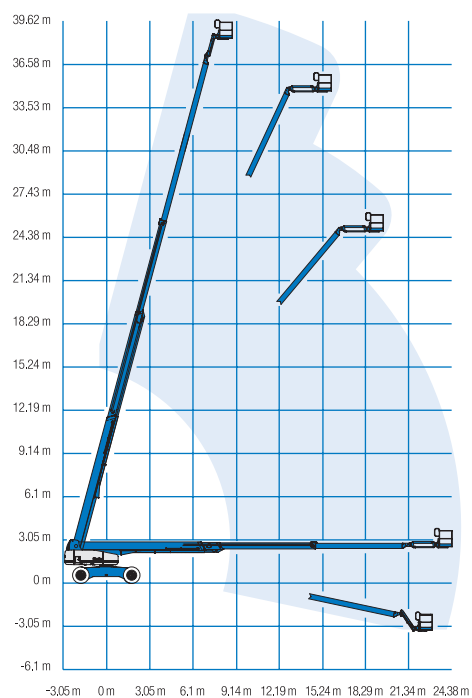
HMOTNOST ***

4 kola poháněna	20 112 kg	20 284 kg
-----------------	-----------	-----------

ROZSAH POHYBU STM 120



ROZSAH POHYBU STM 125



* Metrický ekvivalent pracovní výšky přidává k výšce plošiny 2 m. Rozměr v U.S. přidává k výšce plošiny 6 ft.

** V pracovním režimu (plošina zdvižena) musí být zařízení umístěno jen na pevné a vodorovné vozovce.

*** Hmotnost se mění podle vybavení nebo místních předpisů.

Snadno se přizpůsobí vašim potřebám

Varianty plošin

- ocel 2,44 m (standardně)
- ocel 1,83 m
- ocel 1,83 nebo 2,44 m třívrstevová

Varianty ramene

- bez ramene
- výložník 1,52 m

Varianty pohonu

- Deutz diesel 79 HP (59 kW)
- Perkins diesel 83 HP (62 kW)
- Cummins diesel 80 HP (60 kW)

Varianty řízení

a pohonu podvozku

- pohon 4 kol (standardně)
- řízení 4 kol (standardně)

Náprava

- rozšířitelné nápravy (standardně)

Pneumatiky

- náročný terén, plněné pěnou (standard)

Standardní parametry

Rozměry

S™ 120

- pracovní výška 38,58 m
- horizontální dosah 22,86 m
- nosnost koše 340 kg

S™ 125

- pracovní výška 12,52 m
- horizontální dosah 24,38 m
- nosnost koše 227 kg

Technické přednosti stroje

- samonivelace plošiny
- hydraulické otáčení koše
- plně proporcionální ovládání joystickem na principu Hallova efektu
- chladič hydraulického oleje
- pojezd možný
- k plošině přiveden střídavý proud
- houkačka
- počítadlo provozních hodin
- alarm při náklonu
- výstražná sada
- otáčení plošiny 360 °
- uzamykatelné kryty otoče
- pohon "Positive traction"
- dvourychlostní pohon kol
- ovladače lze nastavit na limitaci výšky max. 24,38 m nebo 30,48 m

Pohon

- všechny motory splňují vyhlášky o emisích
- přídatný napájecí zdroj 12 V stsm.
- ochrana motoru "Anti-restart"
- automatické vypnutí motoru při závadě
- předeřev nasávaného vzduchu Deutz

S™ 120/125



Příslušenství a doplňky

Technické přednosti stroje

- dvířka plošiny
- poloviční plošina s dvířky
- kolejnice na zavěšení nářadí na plošině
- sada pro náročné podmínky Arc Pro 275™ Heavy-Duty Welder
- sada Welder Ready
- k plošině přivedeno vedení pro svařování
- k plošině přivedeno vzduchové vedení
- arktický hydraulický olej
- sada pro ochranu potrubí před mrazem
- základní sada proti nepřízni povětrnosti
- rozšířená sada proti nepřízni povětrnosti
- sada Deluxe pro ochranu vzduchového systému (jen plošiny 6 ft)
- řízení kolébkovými ovladači
- držák nářadí

- zářivkové těleso
- vidlice na válcové předměty (pár)
- sada vidlic na panelu *
- pracovní osvětlení plošiny
- čelní pojezdové osvětlení
- uzamykatelné kryty ovládání plošiny
- * k dispozici na vybraných modelech

Pohon

- sady generátorů střídavého proudu (3000 nebo 3500 W)
- sada pro studené starty
- nástavec na diesel. motor pro omezení kouřivosti a jisker
- nástavec na diesel. motor pro omezení jisker (ne pro motory Cummins)