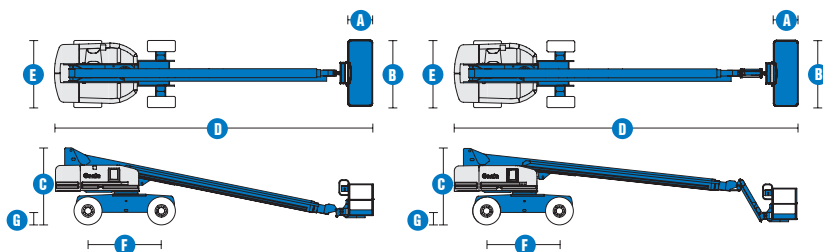


# Samohybné plošiny na teleskopickém rameni

## S™ 80, S™ 85



| Model                                       | S™ 80   | S™ 85   |
|---|---------|---------|
| <b>ROZMĚRY</b>                              |         |         |
| Pracovní výška max. *                       | 26,38 m | 27,90 m |
| Výška plošiny max.                          | 24,38 m | 25,90 m |
| Horizontální dosah max.                     | 22,07 m | 23,60 m |
| Dosah pod úroveň terénu                     | 3,12 m  | 4,19 m  |
| <b>A</b> Délka plošiny – model 8 ft         | 0,91 m  | 0,91 m  |
| Délka plošiny – model 6 ft                  | 0,76 m  | 0,76 m  |
| <b>B</b> Šířka plošiny – model 8 ft         | 2,44 m  | 2,44 m  |
| Šířka plošiny – model 6 ft                  | 1,83 m  | 1,83 m  |
| <b>C</b> Výška složená                      | 2,80 m  | 2,80 m  |
| <b>D</b> Délka složeného mechanismu         | 11,35 m | 12,37 m |
| Délka – transport (koš zasunutý pod rameno) | –       | 10,67 m |
| <b>E</b> Šířka – náprava zasunuta           | 2,44 m  | 2,44 m  |
| Šířka – nápravy rozšířeny                   | 3,07 m  | 3,07 m  |
| <b>F</b> Rozvor náprav                      | 2,74 m  | 2,74 m  |
| <b>G</b> Světlost podvozku                  | 0,43 m  | 0,43 m  |

### TECHNICKÉ PARAMETRY

|   |                           |                           |
|---|---------------------------|---------------------------|
| Hmotnost v koši – plošina 8 ft                | 227 kg                    | 227 kg                    |
| Hmotnost v koši – plošina 6 ft                | 272 kg                    | 272 kg                    |
| Otáčení koše                                  | 160°                      | 160°                      |
| Otáčení plošiny                               | 360° souvislý kruh        | 360° souvislý kruh        |
| Záklon – náprava zúžena                       | 1,42 m                    | 1,42 m                    |
| Záklon – náprava rozšířena                    | 1,12 m                    | 1,12 m                    |
| Rychlost pojezdu – složený, pohon 2 kol/4 kol | 5,6 km/h                  | 5,6 km/h                  |
| Rychlost pojezdu – ve výšce                   | 1,1 km/h                  | 1,1 km/h                  |
| Stoupavost – pohon 2 kol – složený **         | 30 %                      | 30 %                      |
| Stoupavost – pohon 4 kol – složený **         | 45 %                      | 45 %                      |
| Poloměr zatáčení – nápravy rozšířeny: vnitřní | 3,25 m                    | 3,25 m                    |
| Poloměr zatáčení – nápravy rozšířeny: vnější  | 7,01 m                    | 7,01 m                    |
| Ovládání                                      | 12 V stsm, proporcionální | 12 V stsm, proporcionální |
| Pneumatiky – profil pro hrubý terén           | 385/65 D22.5              | 385/65 D22.5              |

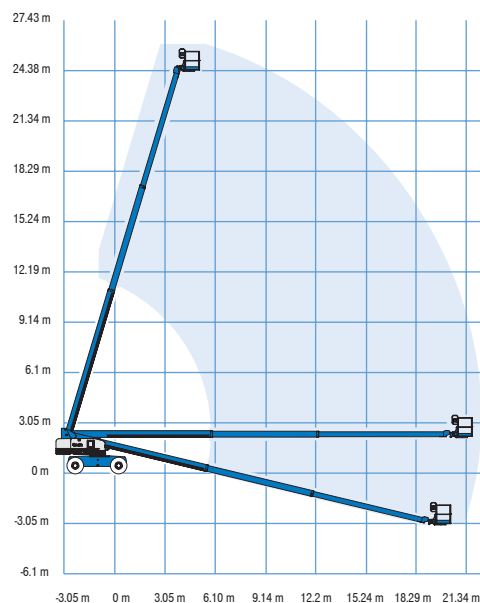
### POHON

|                             |  |  |
|-----------------------------|--|--|
| Zdroj energie               | Deutz BF4L 2011 diesel 4-válec 78 HP (58.1 kW)     | Perkins 804C-33 diesel 4-válec 63 HP (50 kW) |
|                             | Continental TME27 4-válec plyn (LPG) 74 HP (55 kW) |  |
| Přídavný napájecí zdroj     | 12 V stsm.   | 12 V stsm.                                   |
| Kapacita hydraulické nádrže | 170 L  | 170 L  |
| Kapacita palivové nádrže    | 125 L  | 125 L  |

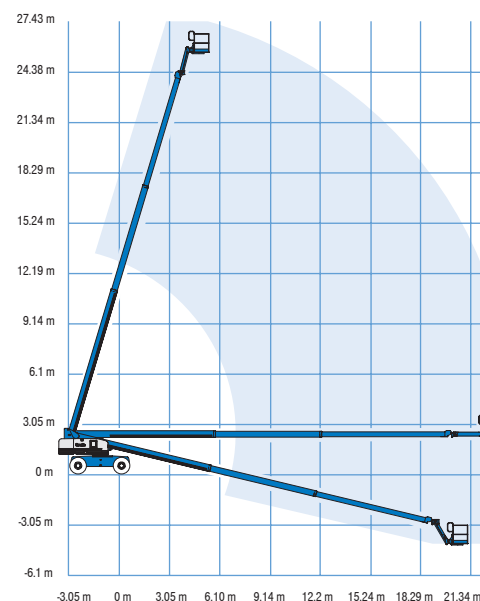
### HMOTNOST \*\*\*

|                 |           |           |
|-----------------|-----------|-----------|
| 2 kola poháněna | 15 073 kg | 16 198 kg |
| 4 kola poháněna | 15 141 kg | 16 266 kg |

### ROZSAH POHYBU S™ 80



### ROZSAH POHYBU S™ 85



\* Metrický ekvivalent pracovní výšky přidává k výšce plošiny 2 m. Rozměr v U.S. přidává k výšce plošiny 6 ft.

\*\* V pracovním režimu (plošina zdvižena) musí být zařízení umístěno jen na pevné a vodorovně vozovce.

\*\*\* Hmotnost se mění podle vybavení nebo místních předpisů.

## Snadno se přizpůsobí vašim potřebám

### Varianty plošin

- ocel 2,44 m (standardně)
- ocel 1,83 m
- ocel 1,83 nebo 2,44 m třívrstevová

### Varianty ramene

- bez výložníku
- výložník 1,52 m

### Varianty pohonu

- Deutz Turbo Diesel 58,1 kW (78 HP)
- Perkins diesel 63 HP (50 kW)
- Continental plyn (LPG) 74 HP (56 kW)

### Varianty pohonu

- 2 kola poháněna
- 4 kola poháněna

### Náprava

- aktivní oscilace

### Varianty pneu

- náročný terén, vzduchem huštěné (standardně)
- náročný terén, plněné pěnou
- náročný terén bez vzorku, plněné vzduchem nebo pěnou
- bantamové, plněné vzduchem
- opatřené těsnicí hmotou, plněné vzduchem

## Příslušenství a doplňky

### Technické přednosti stroje

- nosnost až 340 kg, jen S-80
- dvířka plošiny
- poloviční plošina s dvířky
- kolejnice na zavěšení nářadí na plošinu
- sada pro náročné podmínky Arc Pro 275™ Heavy-Duty Welder
- sada Welder Ready
- k plošině přivedeno vedení pro svařování
- k plošině přivedeno vzduchové vedení
- chladič hydraulického oleje
- arktický hydraulický olej
- sada pro ochranu potrubí před mrazem
- základní sada proti nepřízni povětrnosti
- rozšířená sada proti nepřízni povětrnosti
- sada Deluxe pro ochranu vzduchového systému (jen plošiny 6 ft)
- řízení kolébkovými ovladači
- držák nářadí
- zářivkové těleso

## Standardní parametry

### Rozměry

#### S™ 80

- pracovní výška 26,38 m
- horizontální dosah 22,07 m
- nosnost koše 272 kg s plošinou 1,83 m
- nosnost koše 227 kg s plošinou 2,44 m

#### S™ 85

- pracovní výška 27,90 m
- horizontální dosah 23,60 m
- nosnost koše 227 kg s plošinou 1,83 m
- nosnost koše 227 kg s plošinou 2,44 m

### Technické přednosti stroje

- samonivelace plošiny
- hydraulické otáčení koše
- plně proporcionalní ovládání joystickem na principu Hallova efektu
- pojezd možný
- k plošině přiveden střídavý proud
- houkačka
- počítadlo provozních hodin
- alarm při náklonu
- otáčení plošiny 360°
- nízkoprofilové uzamykatelné kryty otoče
- pohon "Positive traction"
- dvourychlostní motory pohonu kol

### Pohon

- všechny motory splňují vyhlášky o emisích
- přídavný napájecí zdroj 12 V stsm.
- ochrana motoru "Anti-restart"
- automatické vypnutí motoru při závadě
- předehřev nasávaného vzduchu (Deutz)
- adaptérová příruba katalyzátoru (Continental)
- ohřev bloku motoru (Continental)

S™ 80/85



- vidlice na válcové předměty (pár)
  - výstražná sada
  - sada vidlic na panel \*
  - pracovní osvětlení plošiny
  - čelní pojezdové osvětlení
  - uzamykatelné kryty ovládání plošiny
  - přídavná baterie
  - vlečná sada
- \* k dispozici na vybraných modelech

### Pohon

- sada měrek motoru
- sady generátorů střídavého proudu (3000 nebo 3500 W)
- sada pro studené starty
- nástavec na diesel. motor pro omezení kouřivosti a jisker
- nástavec na diesel. motor pro omezení jisker
- uzamykatelný volič s vyjímatelným klíčem