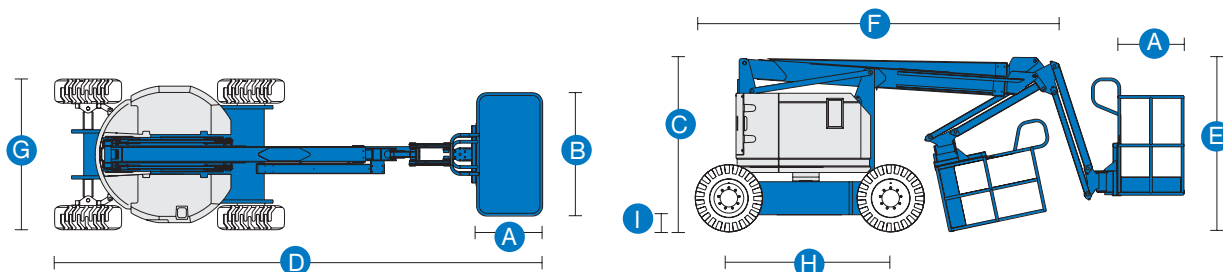


Kloubové samohybné plošiny

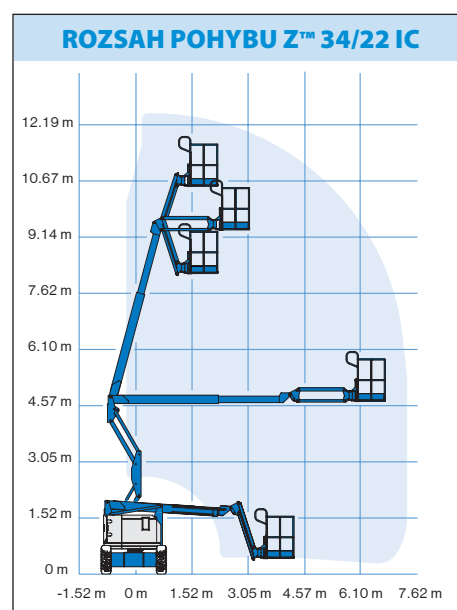
Z™ 34/22 IC



Model	Z™ 34/22 IC 2WD	Z™ 34/22 IC 4WD
ROZMĚRY		
Pracovní výška max. *	12,52 m	12,62 m
Výška plošiny max.	10,52 m	10,62 m
Horizontální dosah max.	6,78 m	6,78 m
Světlá výška plošiny a ramene	4,57 m	4,60 m
A Délka plošiny	0,76 m	0,76 m
B Šířka plošiny	1,42 m	1,42 m
C Výška složeného mechanismu	2,00 m	2,06 m
D Délka složeného mechanismu	5,64 m	5,66 m
E Skladovací výška	2,26 m	2,26 m
F Skladovací délka	2,26 m	2,26 m
G Šířka	1,73 m	1,85 m
H Rozvor náprav	1,88 m	1,88 m
I Světlost podvozku	0,15 m	0,17 m

TECHNICKÉ PARAMETRY		
Hmotnost v koši	227 kg	227 kg
Otáčení koše	180°	180°
Horizontální rotace ramene	139°	139°
Otáčení plošiny	355° - neúplný kruh	355° - neúplný kruh
Náklon otoče	0	0
Rychlost pojezdu - složený	4,8 km/h	4,8 km/h
Rychlost pojezdu - ve výšce **	1,1 km/h	1,1 km/h
Stoupavost - složený stav ***	37%	45%
Poloměr zatáčení - vnitřní	1,75 m	1,80 m
Poloměr zatáčení - vnější	3,98 m	4,11 m
Ovládání	12 V stsm., proporcionální	12 V stsm., proporcionální
Pneumatiky, huštěné vzduchem	9 x 14.5 in	10 x 16.5 " náročný terén

NAPÁJENÍ		
Napájecí zdroj	Kubota DF-752 3válcový/LPG	24,5 HP (18,3 kW)
	Kubota D-905 3válcový diesel	5 HP (17,5 kW)
	Perkins 403-C11 3válcový diesel	26,1 HP (19,5 kW)
Přídavný napájecí zdroj	12V stsm.	12V stsm.
Kapacita hydraulické nádrže	71,9 L	71,9 L
Kapacita palivové nádrže	34,1 L	34,1 L
HMOTNOST		
	4 604 kg	4 740 kg



* Metrický ekvivalent pracovní výšky přidává k výšce plošiny 2 m. Rozměr v U.S. přidává k výšce plošiny 6 ft.
 ** V pracovním režimu (plošina zdvižena) musí být zařízení umístěno jen na pevné a vodorovné vozovce.
 *** Stoupavost se týká řízení na spádu. Podrobnosti o hodnotách stoupavosti jsou uvedeny v návodu k obsluze.
 **** Hmotnost se mění podle vybavení nebo místních předpisů.

Lze snadno nastavit podle vašich potřeb

Parametry plošiny

- ocel 1,42 m (standard)
- ocel 1,22 m

Rameno

- výložník 1,22 m

Možnosti napájení

- Kubota plyn (LPG) 24,5 HP (18,3 kW)
- Kubota diesel 23,5 HP (17,5 kW)
- Perkins diesel 26,1 HP (19,5 kW)

Varianty pojezdu

- 2WD
- 4WD

Varianty pneu

- průmyslové, vzduchem huštěné (standardně 2 kola poháněna)
- náročný terén, vzduchem huštěné (standardně 4 kola poháněna)
- průmyslové, plněné pěnou
- průmyslové bez vzorku, plněné vzduchem nebo pěnou
- náročný terén, plněné pěnou
- bantamové, plněné vzduchem
- opatřené těsnicí hmotou, plněné vzduchem

Standardní parametry

Rozměry

Z™ 34/22 IC 2WD

- pracovní výška 12,52 m
- horizontální dosah 6,78 m
- světlá výška 4,54 m
- nosnost koše až 227 kg

Z™ 34/22 IC 4WD

- pracovní výška 12,62 m
- horizontální dosah 6,78 m
- světlá výška 4,57 m
- nosnost koše až 227 kg

Technické přednosti stroje

- plošina 1,22 m na rameni s pracovním rozsahem 139°
- samonivelace plošiny
- hydraulické otáčení koše
- plně proporcionální ovládání
- pjezd možný
- k plošině přiveden kabel 230 V stř.
- houkačka
- počítadlo provozních hodin
- alarm při náklonu
- otáčení plošiny 355°

Příslušenství a doplňky

Technické přednosti stroje

- dvířka plošiny
- poloviční plošina s dvířky
- k plošině přivedeno vzduchové vedení
- arktický hydraulický olej
- základní sada proti nepřízní povětrnosti
- standardní sada pro údržbu vzduchotechniky
- standardní sada pro údržbu vzduchotechniky
- držák nářadí
- zářivkové těleso
- vidlice na potrubí (pár)
- výstražná sada
- pracovní osvětlení plošiny
- uzamykatelné kryty ovládání plošiny

Napájení

- sada měrek motoru
- generátor střídavého proudu (2 kW - 110V / 60 Hz, 230V / 50 Hz, jen pro zahraničí)
- sada pro studené starty
- nádrž na LPG s kapacitou 15,19 kg
- uzamykatelný volič s vyjímatelným klíčem

Z™ 34/22 IC



- uzamykatelné kryty otoče
- nulový záklon, náklon předního ramene
- dvourychlostní pohon kol

Napájení

- všechny motory splňují vyhlášky o emisích
- přídatný napájecí zdroj 12 V stsm.
- systém ochrany motoru