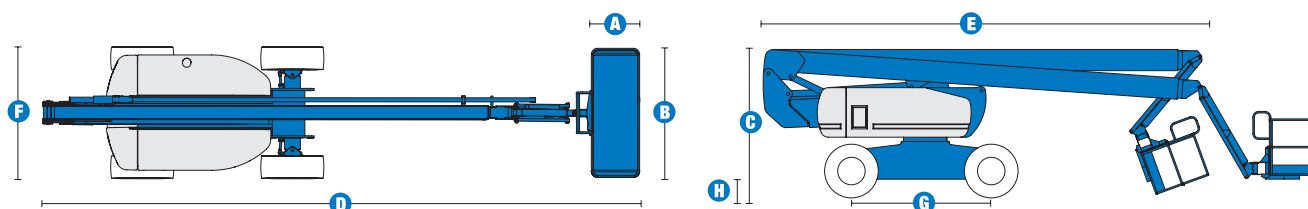


Kloubové samohybné plošiny

Z™ 80/60

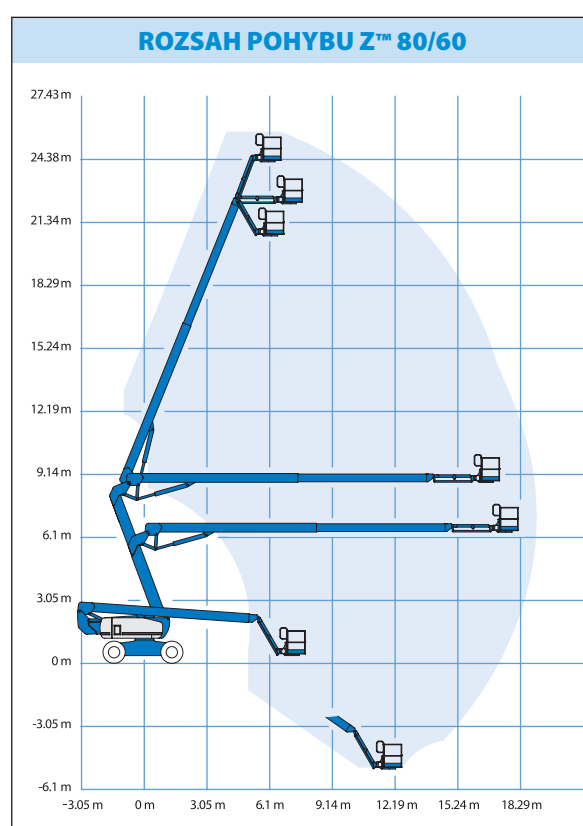


Model	Z™ 80/60
ROZMĚRY	
Pracovní výška max.*	26,38 m
Výška plošiny max.	24,38 m
Horizontální dosah max.	18,28 m
Světlá výška max.	8,83 m
Dosah pod úroveň terénu	4,83 m
A Délka plošiny – model 8 ft/6 ft	0,91 m / 0,76 m
B Šířka plošiny – model 8 ft/6 ft	2,44 m / 1,83 m
C Výška složeného mechanismu	3,00 m
D Délka složeného mechanismu	11,27 m
E Přepravní délka	9,14 m
F Šířka	2,49 m
G Rozvor náprav	2,74 m
H Světlost podvozku	0,30 m

TECHNICKÉ PARAMETRY	
Hmotnost v koši	227 kg
Otáčení koše	160°
Vertikální rotace koše	135°
Otáčení plošiny	360° celý kruh
Otoč – rameno zdviženo	1,17 m
Otoč – rameno spuštěno	2,24 m
Rychlost pojezdu – složený	4,8 km/h
Rychlost pojezdu – ve výšce**	1,1 km/h
Zdvih do plné výšky	76 sec
Stoupavost – náhon 2 kola – složený stav***	30 %
Stoupavost – náhon 4 kola – složený stav***	45 %
Poloměr zatáčení vnitřní – řízení 2 kol	4,42 m
Poloměr zatáčení vnější, řízení 2 kol	7,46 m
Poloměr zatáčení vnitřní, řízení 4 kol	2,13 m
Poloměr zatáčení vnější, řízení 4 kol	4,57 m
Ovládání	12 V stsm., proporcionální
Pneumatiky	18-625 NHS

POHON	
Napájecí zdroj	Deutz BF4L 2011 diesel 4-válec 79 HP (59 kW) Perkins 804C-33 4-válec diesel 63 HP (50 kW) Continental TME27 4-válec plyn (LPG) 74 HP (55 kW)
Přídavný napájecí zdroj	12V stsm.
Kapacita hydraulické nádrže	170 L
Kapacita palivové nádrže	132 L

HMOTNOST****	
Náhon 2 kol	16 284 kg
Náhon 4 kol	17 010 kg



* Metrický ekvivalent pracovní výšky přidává k výšce plošiny 2 m. Rozměr v U.S. přidává k výšce plošiny 6 ft.

** V pracovním režimu (plošina zdvižena) musí být zařízení umístěno jen na pevné a vodorovné vozovce.

*** Stoupavost se týká řízení na spádu. Podrobnosti o hodnotách stoupavosti jsou uvedeny v návodu k obsluze.

**** Hmotnost se mění podle vybavení nebo místních předpisů.

Lze snadno nastavit podle vašich potřeb

Varianty plošin

- ocel 2,44 m (standardně)
- ocel 1,83 m
- ocel 1,83 nebo 2,44 m třívstupová

Rameno

- výložník 1,83 m

Varianty pohonu

- Deutz diesel 79 HP (59 kW)
- Perkins diesel 63 HP (50 kW)
- Continental plyn (LPG) 74 HP (55 kW)

Varianty řízení podvozku

- pohon 2 kol (standardně) pohon 4 kol
- řízení 2 kol (standardně)
- 4WS

Náprava

- aktivní oscilace

Varianty pneu

- náročný terén, plněné pěnou (standard)
- náročný terén, bez vzorku, plněné pěnou
- bantamové, náročný terén

Standardní parametry

Rozměry

- pracovní výška 26,38 m
- horizontální dosah 18,28 m
- světlá výška 8,83 m
- nosnost koše až 227 kg

Technické přednosti stroje

- plošina 6 ft (1,83 m) na rameni s rozsahem 135°
- samonivelace plošiny
- hydraulické otáčení koše
- plně proporcionalní ovládání na principu Hallova efektu
- palubní diagnostika
- systém elektronického řízení ALC 1000
- chladič hydraulického oleje
- pojezd možný
- k plošině přiveden střídavý proud
- houkačka
- počítadlo provozních hodin

Příslušenství a doplňky

Technické přednosti stroje

- dvířka plošiny
- poloviční plošina s dvířky
- kolejnice na zavěšení nářadí na plošině
- sada pro náročné podmínky Arc Pro 275™ Heavy-Duty Welder
- sada Welder Ready
- k plošině přivedeno vedení pro svařování
- k plošině přivedeno vzduchové vedení
- arktický hydraulický olej
- sada pro ochranu potrubí před mrazem
- základní sada proti nepřízni povětrnosti
- rozšířená sada proti nepřízni povětrnosti
- řízení kolébkovými ovladači
- sada Deluxe pro ochranu vzduchového systému (jen plošiny 6 ft)
- držák nářadí
- zářivkové těleso
- vidlice na válcové předměty (pár)
- výstražná sada
- sada vidlic na panelu *
- pracovní osvětlení plošiny
- čelní pojezdové osvětlení
- uzamykatelné kryty ovládání plošiny

* k dispozici na vybraných modelech

Pohon

- sady generátorů střídavého proudu (3000 nebo 3500 W)
- sada pro studené starty
- nástavec na diesel. motor pro omezení kouřivosti a jisker
- nástavec na diesel. motor pro omezení jisker
- pouze nádrž na LPG, ocel, kapacita 15,19 kg
- přídatná nádrž na LPG s nosičem

- alarm při náklonu
- otáčení plošiny 360°
- uzamykatelné kryty otoče
- pohon "Full-time positive traction"
- dvourychlostní pohon kol
- čtyři režimy řízení: čelní, zadní, boční a koordinované
- konfigurovatelné ovladače pro výškový limit zdvihu do 70 stop

Pohon

- všechny motory splňují vyhlášky o emisích
- přídatný napájecí zdroj 12 V stsm.
- ochrana motoru "Anti-restart"
- automatické vypnutí motoru při závadě
- kontrolní displej motoru
- předehřev nasávaného vzduchu (motory Deutz)
- ohřev bloku (motor Continental)
- duální sada baterií

Z™ 80/60