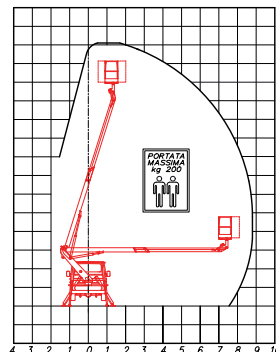
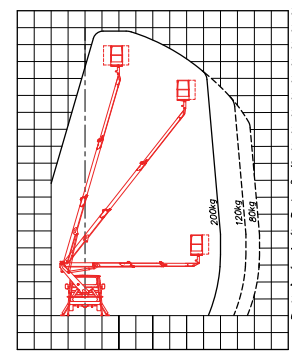


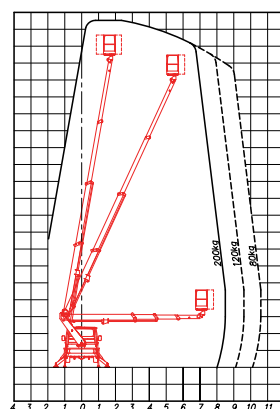
APACHE T
T 15 - T 17 - T 20 - T 23



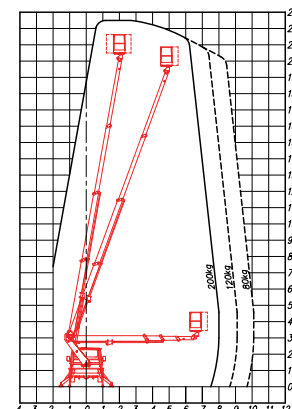
T 15



T 17



T 20



T 23

		T 15	T 17	T 20	T 23
Maximální pracovní výška* Maximum working height*	m	14,10	16,80	20,50	22,50
Maximální výška posuvné podlahy* Maximum walking floor height*	m	12,10	14,80	18,50	20,50
Maximální pracovní dosah* Maximum working outreach*	m	8,80	10,30	10,50	10,50
Otáčení plošiny Turntable Rotation		700°	700°	700°	průběžné
Maximální zatížení koše Maximum basket load	kg	200	200	200	200
Rozměry koše Basket dimensions	m	1400 x 700 x 1100	1400 x 700 x 1100	1400 x 700 x 1100	1400 x 700 x 1100
Ovládání Controls		hydraulika hydraulic	hydraulika hydraulic	el. - hydraulika el. - hydraulic	el. - hydraulika el. - hydraulic
Transportní délka* mm Travelling length*		~6485	~6250	~6530	~7000
Transportní výška* mm Travelling height*		~2970	~2970	~2900	~2900
Minimální hmotnost Minimum G.V.W.	t	3,5	3,5	3,5	3,5

*V závislosti na instalaci

*Depending on the installation

STATECH s.r.o.

Svatopluka Čecha 131, 277 01 Dolní Beřkovice
tel.: +420 315 692 222, fax.: +420 315 601 373
dispečink: +420 728 270 270, prodej: +420 728 267 267
e-mail: info@statech.cz • www.statech.cz

STATECH s.r.o.

Betonářská 1, 712 00 Ostrava - Muglínov
tel.: +420 596 628 032
fax.: +420 596 628 042
e-mail: ostrava@statech.cz • www.statech.cz



Váš partner pro každou stavbu

socage

APACHE T T 15 - T 17 - T 20 - T 23

Pojízdna plošina s dvojím kloubem teleskopickým ramenem. Na konci teleskopického ramene je umístěn hliníkový koš s automatickým hydraulickým nivelačním systémem. Zařízení je možno nainstalovat na vozidlo 3,5 t s celkovou hmotností se 4 hydraulickými výložníky s přímým sklápěním.

Aerial working platforms with telescopic boom. Aluminium basket applied at the end of the telescopic boom, with entirely hydraulic automatic levelling system. They can be installed on a 3,5 t. truck of total weight with no. 4 hydraulic outriggers with direct lowering.

STANDARDNÍ VYBAVENÍ

- Hliníkový koš
- Varovná houkačka v koši
- Řízení motoru vozidla start / stop z koše
- Elektrické počítadlo hodin
- Víceosé zařízení pro vizuální kontrolu stabilizace šasi
- Hydraulický systém složený z různých filtračních systémů s vysoce výkonnými filtry v obou směrech
- Prodloužený ochoz
- Nouzová ruční pumpa
- 12V elektrická zásuvka
- 230V elektrická zásuvka v koši ((T20, T23)
- Průběžné otáčení stolu (T23)
- Magnetický maják na kabině vozidla
- Blokovací ventil s přírubou
- Lak nadzemní části: červená RAL 3020; bílá RAL 9003
- Lak rámu: černá RAL 9005 polomatný

STANDARD EQUIPMENT

- Aluminium basket
- Warning horn from the basket
- Truck engine start / stop controls from the basket
- Electric hour-counter
- Multi-axle device for the visual control of chassis stabilisation
- Hydraulic system composed of differential filtering system with high efficiency filters both on delivery and return lines
- Extended walking floor
- Emergency hand-pump
- 12V Electric plug
- 230V electric plug in the basket (T20, T23)
- Continuous turntable rotation (T23)
- Magnetic revolving light on truck cabin
- Flanged blocking valves
- Painting aerial part: Red RAL 3020; White RAL 9003
- Painting subframe: Black RAL 9005 semigloss

VYBAVENÍ NA PŘÁNÍ

- Kufř
- Polyetylenový koš 1300 x 800 x 1150 mm
- Bezpečnostní pás
- Kabelové dálkové řízení (T20, T23)
- Radiové dálkové řízení (T20, T23)
- Řízení koše (T20, T23)
- Speciální rám pro vozidlo < 5t
- Speciální rám pro vozidlo > 5t
- Přenosná vysílačka
- Protikolizní ochrana kabiny
- Protikolizní ochrana kabelů
- Protikolizní ochrana koše
- 2 x kontrola polohy vykladače (zasunutý, vysunutý)
- Pomocná el. čerpadlo, 1 fáze 230V/50Hz s nabíječkou
- 12 nebo 24 V nouzové el. čerpadlo
- Bíle nastavitelné světlo (na koši)
- Instalace šasi rozdílná od Nissanu
- 1000 Volt izolace koše
- 7200 Volt izolace koše
- Zařízení pro omezování zatížení koše
- Stabilizační bloky č. 4
- Prodloužená posuvná podlaha
- Konektor vzduch/ voda
- 230V elektrický konektor v koši (T15, T17)
- Otáčení koše
- ± 90° otáčení koše
- Plynulé otáčení stolu (T15, T17, T20)
- Přídavný magnetický otočný maják
- Hliníkové bočnice
- Řízení stabilizace koše
- Zvláštní lak

SPECIAL EQUIPMENT

- Trunk
- Polyethylene basket 1300 x 800 x 1150 mm
- Safety-belt
- Cable remote-control (T20, T23)
- Radio remote-control (T20, T23)
- Basket controls consent (T20, T23)
- Special sub-frame for < 5t truck
- Special sub-frame for > 5t truck
- Walkie-talkie
- Anticollision cabin device
- Anticollision hose track device
- Anticollision basket device
- Double control for outrigger position (retracted, extended)
- Auxiliary electro-pump single-phase 230V/50Hz with battery charger
- 12 or 24 V emergency electro-pump
- White adjustable light (on the basket)
- Assembling on chassis different from Nissan
- Basket insulation 1000 Volt
- Basket insulation 7200 Volt
- Load limiting device in the basket
- N. 4 stabilisers blocks
- Extended walking floor
- Air / water plug
- 230V electric plug in the basket (T15, T17)
- Basket rotation
- ± 90° Basket rotation
- Continuous turntable rotation (T15, T17, T20)
- Additional magnetic revolving light
- Aluminium side-boards
- Stabilisation controls on the basket
- Special painting