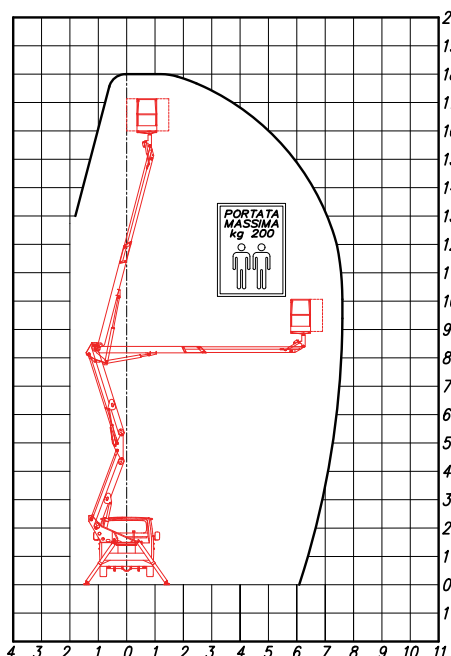
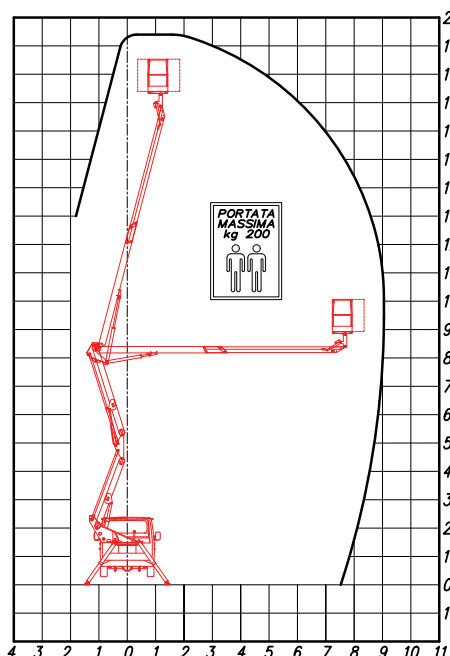


socage

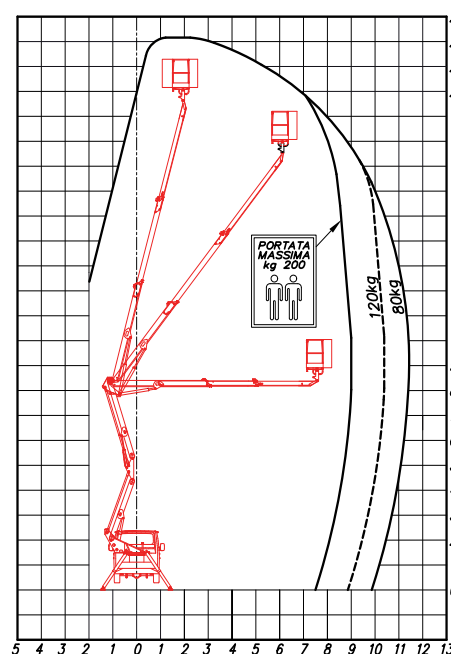
**APACHE DA
DA18 - DA20 - DA22**



A 18



A 20



A 22

		A 18	A 20	A 22
Maximální pracovní výška* Maximum working height*	m	17,40	19,40	22,10
Maximální výška posuvné podlahy* Maximum walking floor height*	m	15,40	17,40	20,10
Maximální pracovní dosah* Maximum working outreach*	m	7,70	9,00	11,30
Otáčení plošiny Turntable Rotation		700°	700°	700°
Maximální zatížení koše Maximum basket load	kg	200	200	200
Rozměry koše Basket dimensions	m	1400 x 700 x 1100	1400 x 700 x 1100	1400 x 700 x 1100
Ovládání Controls		hydraulika hydraulic	hydraulika hydraulic	el. - hydraulika el. -hydraulic
Transportní délka* Travelling length*	mm	~6570	~6800	~6530
Transportní výška* Travelling height*	mm	~2630	~2730	~2720
Minimální hmotnost Minimum G.V.W.	t	3,5	3,5	3,5

*V závislosti na instalaci

*Depending on the installation

STATECH s.r.o.

Svatopluka Čecha 131, 277 01 Dolní Beřkovice
tel.: +420 315 692 222, fax.: +420 315 601 373
dispečink: +420 728 270 270, prodej: +420 728 267 267
e-mail: info@statech.cz • www.statech.cz

STATECH s.r.o.

Betonářská 1, 712 00 Ostrava - Muglínov
tel.: +420 596 628 032
fax.: +420 596 628 042
e-mail: ostrava@statech.cz • www.statech.cz

STAT[®]TECH

Váš partner pro každou stavbu

socage

APACHE DA DA18 - DA20 - DA22

Pojízdná plošina s dvojím kloubem teleskopickým ramenem. Na konci teleskopického ramene je umístěn hliníkový koš s automatickým hydraulickým nivelačním systémem. Zařízení je možno nainstalovat na vozidlo s celkovou hmotností 3,5 t se 4 hydraulickými výložníky s přímým sklápěním.

Double articulated aerial working platform and telescopic boom. Aluminium basket applied at the end of the telescopic boom, with entirely hydraulic automatic levelling system. They can be installed on a 3,5 t. truck of total weight with no. 4 hydraulic outriggers with direct lowering.



STANDARDNÍ VYBAVENÍ

- Hliníkový koš
- Varovná houkačka v koši
- Řízení motoru vozidla start / stop z koše
- Elektrické počítadlo hodin
- Víceosé zařízení pro vizuální kontrolu stabilizace šasi
- Hydraulický systém složený z různých filtračních systémů s vysoce výkonnými filtry v obou směrech
- Nouzová ruční pumpa
- 12V elektrická zásuvka
- 230V elektrická zásuvka v koši (DA20, DA22)
- Magnetický maják na kabině vozidla
- Blokovací ventil s přírubou
- Lak nadzemní části: červená RAL 3020; bílá RAL 9003
- Lak rámu: černá RAL 9005 polomatný

STANDARD EQUIPMENT

- Aluminium basket
- Warning horn from the basket
- Truck engine start / stop controls from the basket
- Electric hour-counter
- Multi-axle device for the visual control of chassis stabilisation
- Hydraulic system composed of differential filtering system with high efficiency filters both on delivery and return lines
- Emergency hand-pump
- 12V Electric plug
- 230V electric plug in the basket (DA20, DA22)
- Magnetic revolving light on truck cabin
- Flanged blocking valves
- Painting aerial part: Red RAL 3020; White RAL 9003
- Painting subframe: Black RAL 9005 semigloss

VYBAVENÍ NA PŘÁNÍ

- Vozidlo
- Polyetylénový koš 1300 x 800 x 1150 mm
- Bezpečnostní pás
- Kabelové dálkové řízení (DA22)
- Radiové dálkové řízení (DA22)
- Řízení koše (DA22)
- Speciální rám pro GVW < 5t
- Speciální rám pro GVW > 5t
- Přenosná vysílačka
- Protikolizní ochrana kabiny
- Protikolizní ochrana kabelů (DA22)
- Protikolizní ochrana koše
- 2 x kontrola polohy vykladače (zasunutý, vysunutý)
- Pomocná el. čerpadlo, 1 fáze 230V/50Hz s nabíječkou
- 12 nebo 24 V nouzové el. čerpadlo
- Bílé nastavitelné světlo (na koši)
- Instalace šasi rozdílná od Nissanu
- 1000 Volt izolace koše
- 7200 Volt izolace koše
- Zařízení pro omezení zatížení koše
- Stabilizační bloky č. 4
- Prodloužená posuvná podlaha
- Konektor vzduch/ voda
- 230V elektrický konektor v koši (DA18)
- Otáčení koše
- ± 90° otáčení koše
- Plynulé otáčení stolu
- Přídavný magnetický otočný maják
- Hliníkové bočnice
- Řízení stabilizace koše
- Zvláštní lak

SPECIAL EQUIPMENT

- Trunk
- Polyethylene basket 1300 x 800 x 1150 mm
- Safety-belt
- Cable remote-control (DA22)
- Radio remote-control (DA22)
- Basket controls consent (DA22)
- Special sub-frame for GVW < 5t
- Special sub-frame for GVW > 5t
- Walkie-talkie
- Anticollision cabin device
- Anticollision hose track device (DA22)
- Anticollision basket device
- Double control for outrigger position (retracted, extended)
- Auxiliary electro-pump single-phase 230V/50Hz with battery charger
- 12 or 24 V emergency electro-pump
- White adjustable light (on the basket)
- Assembling on chassis different from Nissan
- 1000 Volt basket insulation
- 7200 Volt basket insulation
- Load limiting device in the basket
- N. 4 stabilisers blocks
- Extended walking floor
- Air / water plug
- 230V electric plug in the basket (DA18)
- Basket rotation
- ± 90° Basket rotation
- Continuous turntable rotation
- Additional magnetic revolving light
- Aluminium side-boards
- Stabilisation controls on the basket
- Special painting