

**Technická data\*****Pojízdná pracovní plošina hyLIFT<sup>®</sup>**

Pracovní výška	ca. 30,00 m
Výška dna koše	ca. 28,00 m
Boční přesah do každé strany při 200 kg	ca. 14,00 m
Boční přesah do každé strany při 80 kg	ca. 15,70 m
Mezní zatížení koše	max. 200 kg
Hydraulické otáčení pracovního koše	180 °
Pohyb ramene koše	180 °
Rozměry pracovního koše	1,2 x 0,8 x 1,1 m
Konstrukční délka	ca. 7,20 m
Konstrukční šířka	ca. 1,58 m
Konstrukční výška	ca. 1,98 m
Rozsah otáčení	450 °
Celková hmotnost	ca 4225 kg
Max. zatížení podpěrné desky na jednu desku	ca. 26 kN
Rozměry podpěrného talíře	0,31 m x 0,22 m
Přepravní zatížení ve standardní pracovní poloze	ca. 2,00 kN/m <sup>2</sup>
Plošné zatížení v přepravní poloze	ca. 5,7 kN/m <sup>2</sup>
Standardní podpěrná plocha (l x š)	min. 4,89 x 4,34 m
Možnosti nakládky (š x v)	max. 2,40 x 1,10 m
Možnost podepření až do sklonu	ca. 30 °
Hydraulicky přestavitelný podvozek	0,22 m
Světlost nad zemí	ca 0,31 m
Stoupavost	ca. 30 °
Přepravní rychlost	0 – 3 km/hod.
Dosah dálkového rádiového řízení	ca. 100 m
Omezená podpěrná plocha (l x š)	ca. 6,22 x 2,58 m
Omezený rozsah otáčení (oboustranně, úzký)	2 x 20 °
Omezený rozsah otáčení (jednostranně, úzký)	220 °
Řídící napájení	24 V
Elektrický náhon	230 V / 400 V

**Náhonový motor Kubota D 1005-E**

Vodou chlazený trojválcový čtyřtakový naftový motor	
Zdvihový objem	1 001 cm <sup>3</sup>
Max. výkon	15,1 kW (20 HP)
Typ paliva	nafta
Max. hladina hlučnosti	ca. 77 dB (A)

\*Technická data standardního zařízení

Změna konstrukce vyhrazena



**STATECH s.r.o.**

Svatopluka Čecha 131, 277 01 Dolní Beřkovice

tel.: +420 315 692 222, fax: +420 315 601 373

dispečink: +420 728 270 270

prodej: +420 728 267 267

e-mail: info@statech.cz

www.statech.cz

**STATECH s.r.o.**

Betonářská 1, 712 00 Ostrava - Muglinov

tel.: +420 596 628 032

fax: +420 596 628 042

e-mail: ostrava@statech.cz

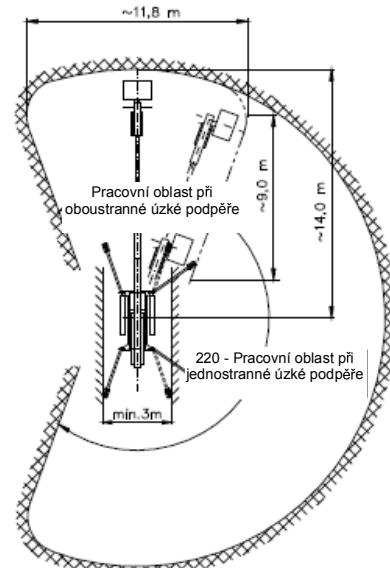
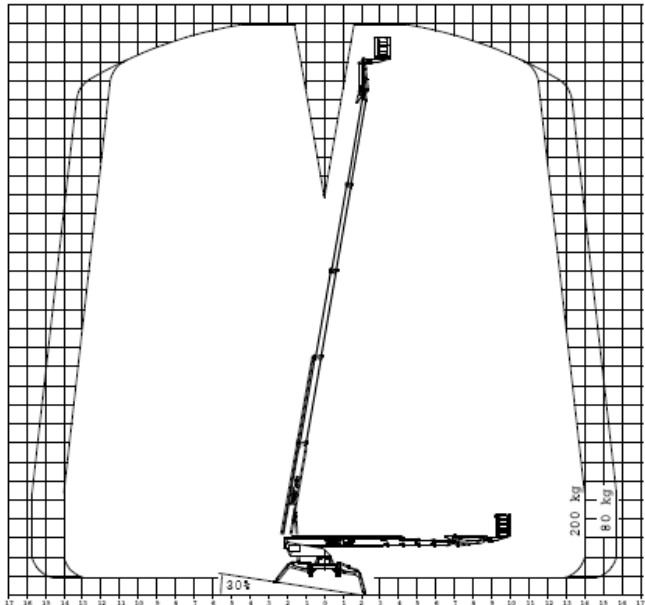
www.statech.cz

**STA TECH**<sup>®</sup>

Váš partner pro každou stavbu

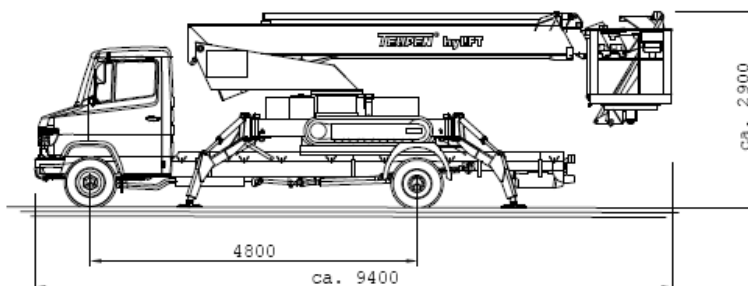
**TEUPEN**<sup>®</sup>

**LEO 30 T**



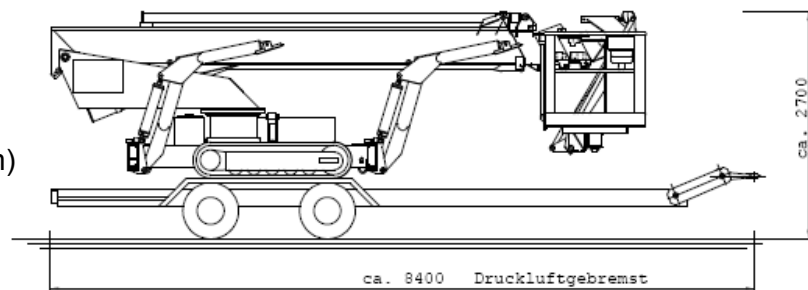
## Tři v jednom

verze pro nákladní automobil



Max. výška korby: 1100 mm  
(nenaloženo)  
Max. šířka korby: 2400 mm  
Max. délka korby: 5500 mm  
Max. užité zatížení: 42245 kg  
Min. rozvor: 4800 mm

Verze pro přívěs  
(brzdění tlakovým vzduchem)



Verze pro samostatný  
pohon

