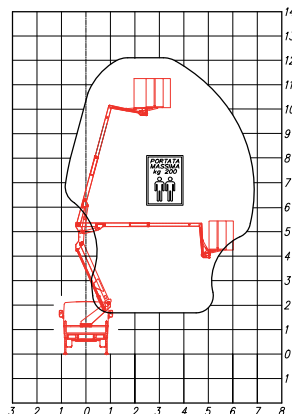
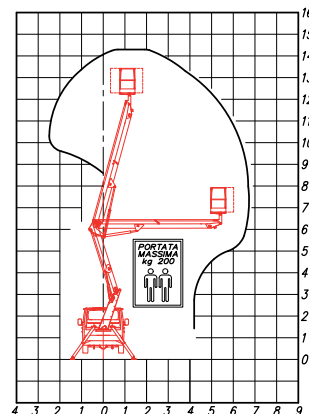
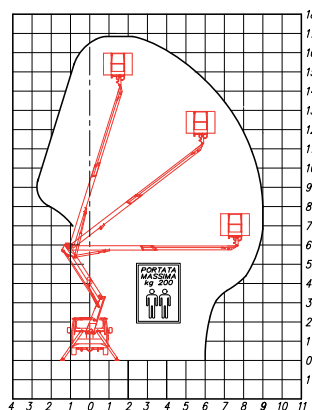
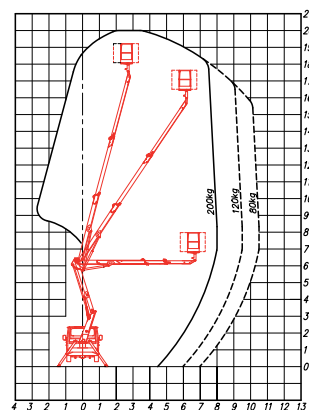


APACHE A A12 - A14 - A17 - A20


A 12

A 14

A 17

A 20

		A 12	A 14	A 17	A 20
Maximální pracovní výška* Maximum working height*	m	12,00	14,30	16,80	20,00
Maximální výška posuvné podlahy* Maximum walking floor height*	m	10,00	12,30	14,80	18
Maximální pracovní dosah* Maximum working outreach*	m	6,80	6,70	9,00	10,50
Otáčení plošiny Turntable Rotation		400°	700°	700°	700°
Maximální zatížení koše Maximum basket load	kg	200	200	200	200
Rozměry koše Basket dimensions	m	1400 x 700 x 1100	1400 x 700 x 1100	1400 x 700 x 1100	1400 x 700 x 1100
Ovládání Controls		hydraulika hydraulic	hydraulika hydraulic	hydraulika hydraulic	hydraulika hydraulic
Transportní délka* mm Travelling length*		~5766	~6666	~6210	~5890
Transportní výška* mm Travelling height*		~2150	~2950	~2900	~2890
Minimální hmotnost Minimum G.V.W.	t	2,8	3,5	3,5	3,5

*V závislosti na instalaci

*Depending on the installation

STATECH s.r.o.

Svatopluka Čecha 131, 277 01 Dolní Beřkovice
tel.: +420 315 692 222, fax.: +420 315 601 373
dispečink: +420 728 270 270, prodej: +420 728 267 267
e-mail: info@statech.cz • www.statech.cz

STATECH s.r.o.

Betonářská 1, 712 00 Ostrava - Muglínov
tel.: +420 596 628 032
fax.: +420 596 628 042
e-mail: ostrava@statech.cz • www.statech.cz

STATTECH®

Váš partner pro každou stavbu

socage

Pojízdná plošina s jednoduchým kloubem a teleskopickým ramenem. Na konci teleskopického ramene je umístěn hliníkový koš s automatickým hydraulickým nivelačním systémem.

Zařízení je možno nainstalovat na vozidlo s celkovou hmotností 3,5 t se 4 hydraulickými výložníky s přímým sklápěním.

Aerial working platforms with simple articulation and telescopic boom. Aluminium basket applied at the end of the telescopic boom, with entirely hydraulic automatic levelling system.

They can be installed on a 3,5 t. truck of total weight with no. 4 hydraulic outriggers with direct lowering.

APACHE A A12 - A14 - A17 - A20



STANDARDNÍ VYBAVENÍ

- Hliníkový koš
- Varovná houkačka v koši
- Řízení motoru vozidla start / stop z koše
- Elektrické počítadlo hodin
- Víceosé zařízení pro vizuální kontrolu stabilizace šasi
- Hydraulický systém složený z různých filtračních systémů s vysoce výkonnými filtry v obou směrech
- Prodloužená podlaha
- Nouzová ruční pumpa
- 12V elektrická zásuvka
- Magnetický maják na kabině vozidla
- Blokovací ventil s přírubou
- Lak nadzemní části: červená RAL 3020; bílá RAL 9003
- Lak rámu: černá RAL 9005 polomatný

STANDARD EQUIPMENT

- Aluminium basket
- Warning horn from the basket
- Truck engine start / stop controls from the basket
- Electric hour-counter
- Multi-axle device for the visual control of chassis stabilisation
- Hydraulic system composed of differential filtering system with high efficiency filters both on delivery and return lines
- Extended walking floor
- Emergency hand-pump
- 12V Electric plug
- Magnetic revolving light on truck cabin
- Flanged blocking valves
- Painting aerial part: Red RAL 3020; White RAL 9003
- Painting subframe: Black RAL 9005 semigloss

VYBAVENÍ NA PŘÁNÍ

- Vozidlo
- Polyetylenový koš 1300 x 800 x 1150 mm
- Bezpečnostní pás
- Kabelové dálkové řízení (A20)
- Radiové dálkové řízení (A20)
- Řízení koše (A20)
- Speciální rám pro < 5t
- Speciální rám pro > 5t
- Přenosná vysílačka
- Protikolizní ochrana kabiny (A20)
- Protikolizní ochrana kabelů (A20)
- Protikolizní ochrana koše
- 2 x kontrola polohy vykladače (zasunutý, vysunutý)
- Pomocná el. čerpadlo, 1 fáze 230V/50Hz s nabíječkou
- 12 nebo 24 V nouzové el. čerpadlo
- Bíle nastavitelné světlo (na koši)
- Instalace šasi rozdílná od Nissanu
- 1000 Volt izolace koše
- 7200 Volt izolace koše
- Zařízení pro omezování zatížení koše
- Stabilizační bloky č. 4
- Konektor vzduch/ voda
- 230V elektrický konektor v koši(A12)
- Otáčení koše
- Otáčení koše ± 90°
- Plynulé otáčení stolu
- Přídavný magnetický otočný maják
- Hliníkové bočnice
- Řízení stabilizace koše
- Zvláštní lak

SPECIAL EQUIPMENT

- Trunk
- Polyethylene basket 1300 x 800 x 1150 mm
- Safety-belt
- Cable remote-control (A20)
- Radio remote-control (A20)
- Basket controls consent (A20)
- Special sub-frame for < 5t
- Special sub-frame for > 5t
- Walkie-talkie
- Anticollision cabin device
- Anti-collision hose track device (A20)
- Anti-collision basket device (A20)
- Double control for outrigger position (retracted, extended)
- Auxiliary electro-pump single-phase 230V/50Hz with battery charger
- 12 or 24 V emergency electro-pump
- White adjustable light (on the basket)
- Assembling on chassis different from Nissan
- Basket insulation 1000 Volt
- Basket insulation 7200 Volt
- Load limiting device in the basket
- N. 4 stabilisers blocks
- Air / water plug
- 230V electric plug in the basket (A12)
- Basket rotation
- ± 90° Basket rotation
- Continuous turntable rotation
- Additional magnetic revolving light
- Aluminium side-boards
- Stabilisation controls on the basket
- Special painting