

Technická data***Pojízdňá pracovní plošina hyLIFT[®]**

Pracovní výška	ca. 16,00 m
Výška plošiny	ca. 14,00 m
Boční přesazení na obě strany	ca. 10,50 m
Bezpečné zatížení koše	max. 200 kg
Velikost pracovního koše (d x š x v)	0,90 x 0,80 x 1,10 m
Rozsah otáčení zasouvacího horního ramene	180 °
Hydraulické otáčení pracovního koše	180 °
Celková délka v přepravní poloze	min. 4,99 m
Minimální šířka mezery	min. 0,94 m
Celková výška v přepravní poloze	min. 1,98 m
Čistá hmotnost	ca. 2 420 kg
Podepřená šířka (d x š)	min. 4,20 x 4,20 m
Celková hmotnost	ca. 2 800 kg
Plošné zatížení ve standardní pracovní poloze	ca. 1,4 kN/cm ²
Rozsah otáčení	450 °
Max. spád terénu	15 %
Jmenovité vstupní napětí	230 V / 50 Hz
Stoupavost (ve směru dopravy)	ca. 17 %
Stoupavost (proti směru dopravy)	ca. 17 %
Přepravní rychlost	ca. 1,5 km/hod.
Rozvod	nainstalován uvnitř

Řízený pásový podvozek

Dálkové řízení podvozku prostřednictvím sensitivního elektrického
proporcionálního kabelu

Náhonový motor Kubota Z-482-E

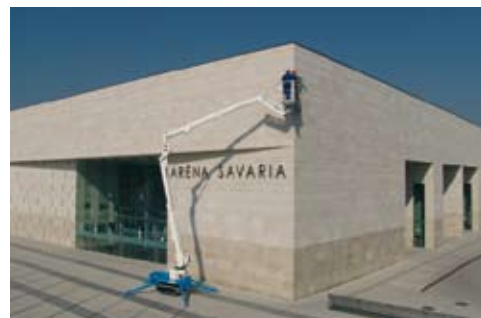
Vodou chlazený, 2 válcový, 4-dobý naftový motor	
Zdvihový objem	479 ccm
Max. výkon při 3600 min ⁻¹	8,9 kW (12,1 HP)
Typ paliva	nafta
Max. hladina hlučnosti	ca. 77 dB (A) (vzdálenost 7 m)

Alternativa

Velikost pracovního koše (d x š x v)	1,20 x 0,80 x 1,10 m
--------------------------------------	----------------------

*Technická data standardního zařízení

Změna konstrukce vyhrazena



STATECH s.r.o.

Svatopluka Čecha 131, 277 01 Dolní Beřkovice

tel.: +420 315 692 222, fax: +420 315 601 373

dispečink: +420 728 270 270

prodej: +420 728 267 267

e-mail: info@statech.cz

www.statech.cz

STATECH s.r.o.

Betonářská 1, 712 00 Ostrava - Muglinov

tel.: +420 596 628 032

fax: +420 596 628 042

e-mail: ostrava@statech.cz

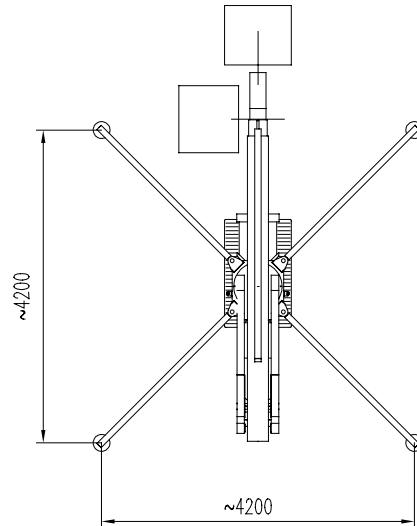
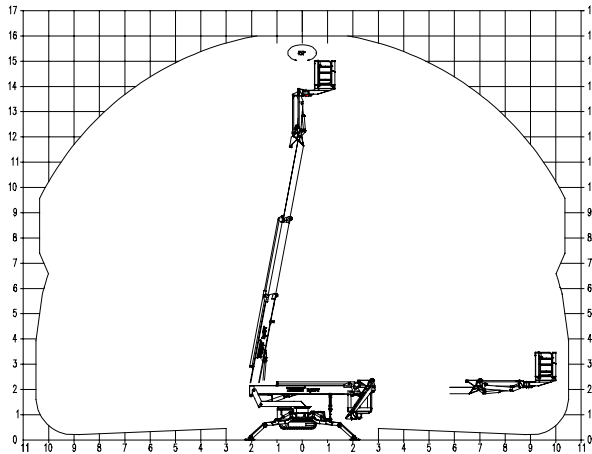
www.statech.cz

STATECH®

Váš partner pro každou stavbu

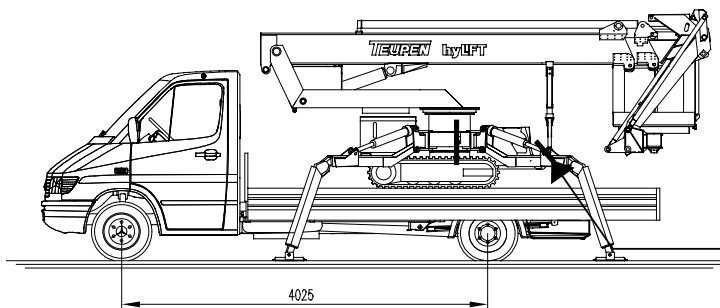
TEUPEN®

LEO 16 T



Tři v jednom

Verze s truckem (kontrola min. podepřené oblasti jako příslušenství)

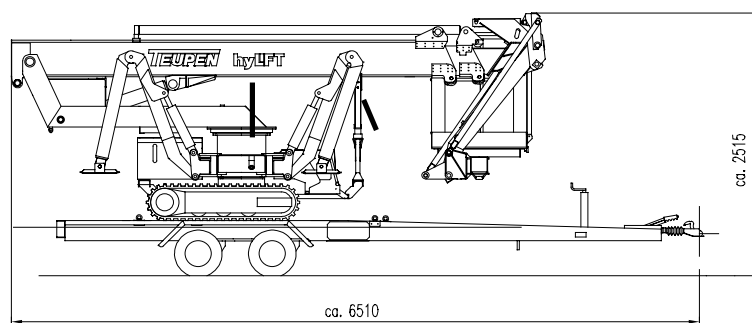


Max. výška zatížené plošiny:	1000 mm (s nakládacími opěrkami)
Max. šířka zatížené plošiny:	2200 mm
Min. délka zatížené plošiny:	4200 mm (bez přídavného osvětlení)
Minimální zatížení:	2420 kg
Rozvor min.:	4025 mm

Při ovládání pracovní plošiny z trucku se ujistěte, že je správně upevněna.

Podepřená šířka: ca. 3,60 m x 3,60 m

Verze s trajlerem



Verze s vlastním pohonem

