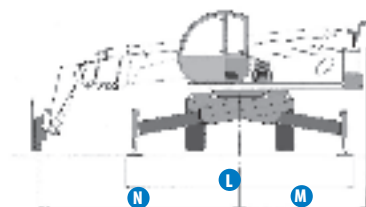
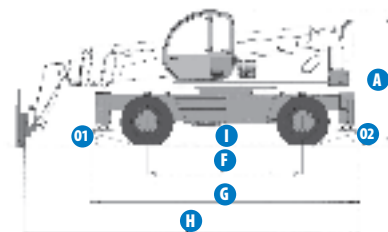


# Teleskopický manipulátor s velkým dosahem pro náročný terén

## GTH 5022

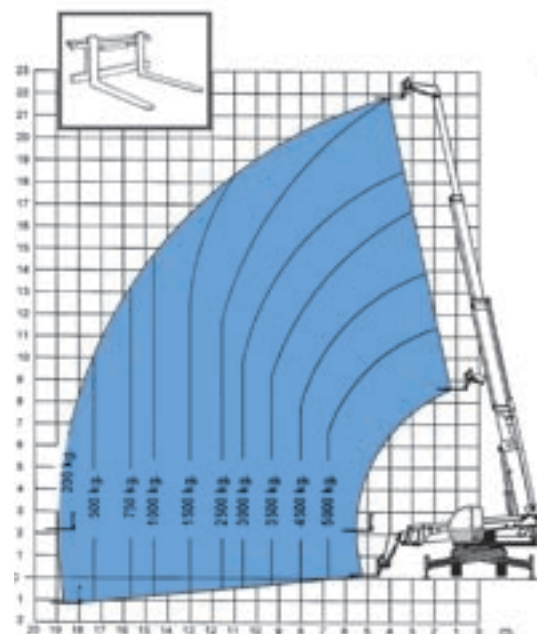
Model	GTH-5022	
ROZMĚRY		
Výška zdvihu (max.)	21,8 m	
Nosnost (max.)	5 000 kg	
Nosnost při max. výšce	2 500 kg	
Nosnost při max. dosahu	400 kg	
Dosah směrem vpřed (max.)	18,90 m	
Dosah při max. výšce	4,1 m	
<b>A</b> Výška	3,05 m	
<b>B</b> Výška v úrovni volantu	2,2 m	
<b>C</b> Šířka	2,49 m	
<b>D</b> Šířka kabiny vnitřní	91 cm	
<b>E</b> Rozchod	2,02 m	
<b>F</b> Rozvor náprav	3,50 m	
<b>G</b> Délka včetně podpěr	6,06 m	
<b>H</b> Délka včetně nosiče vidlice	7,55 m	
<b>I</b> Světlost podvozku	43 cm	
<b>L</b> Celková šířka, podpěry vysunuté	5,15 m	
<b>M</b> Převís zádě do stran	2,87 m	
<b>N</b> Přesah předku otočné části do stran	4,52 m	
<b>O1</b> Sklon překážky vpředu	17°	
<b>O2</b> Sklon překážky vzadu	17°	



TECHNICKÉ PARAMETRY	
Rychlost zdvihu/spuštění	30 sec./20 sec.
Rychlost vysouvání/zasouvání	43 sec./27 sec.
Vnitřní/vnější poloměr zatáčení	2,52 m/4,84 m
Vypínací zatížení (s 0,5 m <sup>3</sup> lžící SAE J 732/80)	8 400 kg
Vlečné zatížení (dynamometr)	10 900 kg
Cestovní rychlost	30 km/h
Rotace nosiče vidlice	131°
Výkyv šasí na obou nápravách	+/- 8°
Pohyblivá vidlice	L 1200 mm, průřez 150x50 mm
Pneumatiky (DIN 70361)	18-22.5" PR16 disk kola s 10 otvory

POHON	
Motor	Perkins Turbo Diesel 113,5 kW (152 HP)
Kapacita nádrží	
Palivo	125 L
Motorový olej	18 L
Hydraulický olej	200 L
Hydraulický výstup/tlak	130 L/min - 250 bar

HMOTNOST *	
	18 900 kg

**Diagram nosnosti (s podpěrami)**


\* Hmotnost se mění podle vybavení nebo místních předpisů.

## Standardní parametry

### Rozměry

- nosnost 5 000 kg Wharf Road
- max. zdvih 21,8 m Grantham NG31 6BH
- max. dosah čelně 18,90 m

### Technické přednosti stroje

- pohon 4 kol
- 3 režimy řízení:
  - řízení čelních kol
  - boční řízení ("krab")
  - koordinované řízení
- posilovač řízení
- čelní a zadní opěry
- rotace otoče v úplném kruhu
- nivelace šasi
- dvourychlostní mechanická převodovka
- hydrostatický přenos výkonu
- diferenciál na zadní nápravě s omezením prokluzu
- multifunkční elektronický proporcionální joystick
- hydraulické rychlospojky pro příslušenství
- pohyblivá vidlice
- nosič vidlice s hydraulickou spojkou
- připraveno pro zavěšení montážní plošiny
- nastavitelné sedadlo
- velký průměr volantu
- stěrače čelního okna
- čelní a zadní osvětlení
- na obou nápravách multidiskové samostavné brzdy v olejové lázni
- uzamykatelná palivová nádrž
- systém řízení podélné stability spojený s motorem zdvíhu
- zřetelný barevný displej
- zvukový alarm
- automatické blokování polohy koše a spouštění
- ochrana před náhodnou manipulací
- uzamykatelný spínač ovládání

### Pohon

- Perkins Turbo Diesel 113,5 kW (152 HP)

## Příslušenství a doplňky

### Technické přednosti stroje

- klimatizace
- připraveno pro mísicí nádobu
- připraveno pro Robot 8000/15000
- připraveno pro rameno s centrováním nosičem
- druhé hydraulické vedení na rameni
- mřížka pro ochranu čelního skla
- nastavitelný reflektor
- nastavitelný reflektor na rameni
- stěrač na střeše kabiny
- sada druhého joysticku pro levou ruku

### Variety doplňků

- nakládací lžíce 0,8 m<sup>3</sup>
- nádoba na mísení betonu 500/800 L, otevírání ručně / hydraulicky
- nádoba na mísení betonu 500 L, dálkové ovládání
- koš na přepravu cihel
- pevný hák na desce nosiče
- nástavec výložníku 4 m, nosnost 900 kg
- nástavec výložníku 4 m s hydraulickým vrátkem, nosnost 900 kg
- hydraulický vrátek 3 000/5 000 kg
- pevné a otočné montážní koše až do 5,5 m

### GTH-5022

