

# Teleskopický manipulátor s velkým dosahem pro náročný terén

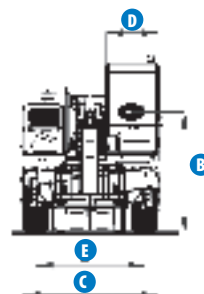
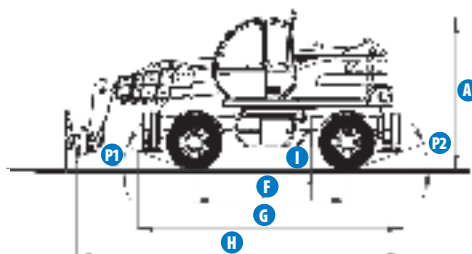
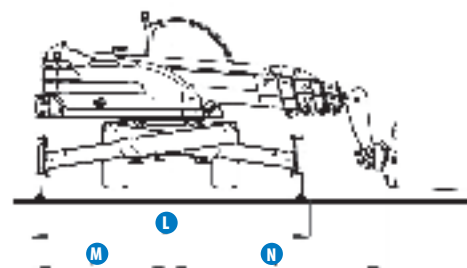
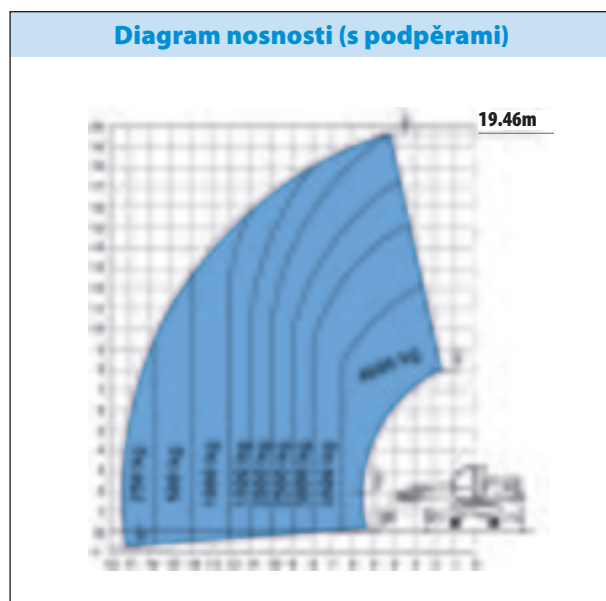
## GTH 4020R

Model	GTH-4020R	
ROZMĚRY		
Výška zdvihu (max.)	19,64 m	
Nosnost (max.)	4 000 kg	
Nosnost při max. výšce	2 500 kg	
Nosnost při max. dosahu	250 kg	
Dosah směrem vpřed (max.)	17,50 m	
Dosah při max. výšce	4,20 m	
<b>A</b> Výška	2,93 m	
<b>B</b> Výška v úrovni volantu	2,07 m	
<b>C</b> Šířka	2,48 m	
<b>D</b> Šířka kabiny vnitřní	91 cm	
<b>E</b> Rozchod	2,02 m	
<b>F</b> Rozvor náprav	3,03 m	
<b>G</b> Délka po přední kola	5,28 m	
<b>H</b> Délka včetně nosiče vidlice	7,43 m	
<b>I</b> Světlost podvozku	37 cm	
<b>L</b> Celková šířka, podpěry vysunuté	5,01 m	
<b>M</b> Převís zádě do stran	2,42 m	
<b>N</b> Převís zádní části do stran	4,79 m	
<b>P1</b> Sklon překážky vpředu	20°	
<b>O2</b> Sklon překážky vzadu	20°	

TECHNICKÉ PARAMETRY	
Rychlost zdvihu/spouštění	15 sec./11 sec.
Rychlost vysouvání/zasouvání	29 sec./17 sec.
Vnitřní/vnější poloměr zatáčení	1,14 m/4,00 m
Vypínací síla (se lžící 0,8 m <sup>3</sup> SAE J 732/80)	7 400 kg
Vlečné zatížení (dynamometr)	8 000 kg
Cestovní rychlost (max)	30 km/h
Rotace nosiče vidlice	145°
Výkyv šasí na obou nápravách	± 6°
Pohyblivá vidlice	L = 1200 mm, průřez 120 x 50 mm
Pneumatiky (DIN 70361)	18/19.5" PR16 10-děrový disk

POHON	
Motor	Deutz turbo diesel 4-válec, 102HP (74.9 kW)
Kapacita nádrží	
Palivo	145 L
Motorový olej	12 L
Hydraulický olej	230 L
Hydraulický výstup/tlak	100 L/min-250 bars

HMOTNOST *	
	15 200 kg


**Diagram nosnosti (s podpěrami)**


## Standardní parametry

### Rozměry

- nosnost 4 000 kg
- zdvih max. 19,64 m
- max. dosah z čelní strany 17,5 m

### Technické přednosti stroje

- pohon 4 kol
- řízení 4 kol
- 3 režimy řízení:
  - řízení předních kol
  - boční řízení ("krab")
  - koordinované řízení
- posilovač řízení
- regulace hydrauliky podle zatížení
- 4 nezávislé hydraulické stabilizátory
- plynulá rotace otoče 360°
- rychlé připojování příslušenství z kabiny
- sada joysticku pro levou ruku
- dvourychlostní hydromotor připojený
- přes dvoustupňovou mechanickou převodovku
- dva multifunkční elektro-proporcionální joysticky 4x1
- diferenciál na přední nápravě s omezením prokluzu
- pohyblivá vidlice
- nosič nářadí s mechanickou spojkou
- nastavitelné pneumatické sedadlo s opěrkami pro ruce
- velký průměr volantu
- stěrače čelního okna
- čelní a zadní osvětlení
- snadný přístup k motoru a komponentům
- displej informující o uplynutí servisních intervalů
- na přední nápravě multidiskové
- brzdy v olejové lázni
- uzamykatelná palivová nádrž
- systém řízení stability 360° s:
  - displej digitálního monitoringu zatížení
  - displej digitálního monitoringu
  - vyložení a náklonu ramene
  - displej s barevnými LED
  - zvukový alarm
- systém řízení podélné stability s monitorem zatížení podle zátěžových programů pro připojené nářadí. Ovládání zátěžových limitů pro rameno, otoč a opěry v reálném čase.
- černá skříňka zaznamenává funkční parametry a anomálie
- automatické blokování polohy výložníku a spouštění
- nivelace rámu +/- 6°
- přepínač povolující ovládání

### Pohon

- Deutz turbo diesel 102 HP (74,9 kW)

## Příslušenství a doplňky

### Technické přednosti stroje

- klimatizace
- mřížka pro ochranu čelního skla
- stěrač na střeše kabiny
- nastavitelný reflektor na rameni nebo na šasi
- úplné dálkové rádiové ovládání joystickem
- modul GPS pro zaznamenávání polohy stroje
- systém alarmu pro přenos dat z černé skříňky při závadě

### Variety doplňků

- vidlicová sada a deska FEM 3
- boční posun vidlic +/- 100 mm
- sada vidlic FEM 3
- hydraulický zvedák 20 t s vrátkem 30 mm
- pevný hák na desce nosiče
- koš na přepravu cihel
- ruční nebo hydraulická nádoba na beton (0,5 nebo 0,8 m<sup>3</sup>)
- nakládací lžíce 0,8 m<sup>3</sup>
- nádoba na mísení betonu 500 Lt, dálkové ovládání
- nástavec výložníku 4 m, nosnost 900 kg
- nástavec výložníku 4 m s hydraulickým vrátkem, nosnost 900 kg
- hydraulický vrátek 3000 kg
- pevné a otočné montážní koše až do 4,64 m

### Pneumatiky

- pneumatiky 18-19.5" PR16 plněné pěnou
- rezervní kolo 18-19.5" PR16
- rezervní kolo 18-19.5" PR16 plněné pěnou