

# Kompaktní teleskopický manipulátor pro náročný terén

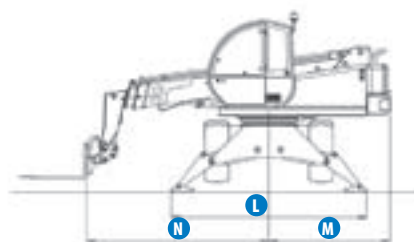
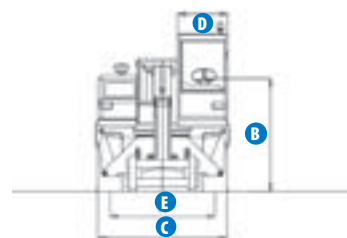
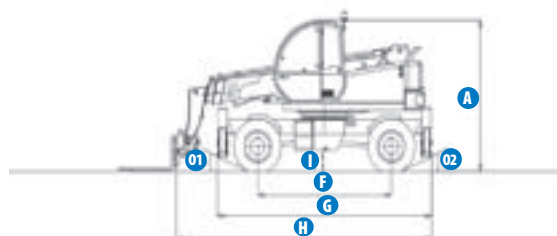
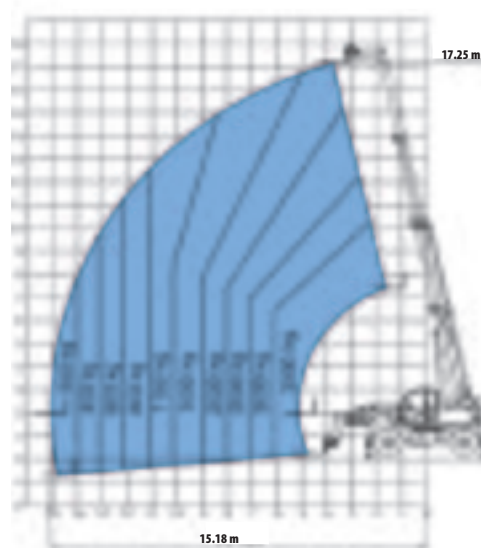
## GTH 3518R

Model	GTH-3518R	
ROZMĚRY		
Výška zdvihu (max.)	17,25 m	
Nosnost (max.)	3 500 kg	
Nosnost při max. výšce	2 000 kg	
Nosnost při max. dosahu	300 kg	
Dosah směrem vpřed (max.)	15,18 m	
Dosah při max. výšce	3,8 m	
<b>A</b> Výška	2,93 m	
<b>B</b> Výška v úrovni volantu	2,07 m	
<b>C</b> Šířka	2,40 m	
<b>D</b> Šířka kabiny vnitřní	91 cm	
<b>E</b> Rozchod	1,95 m	
<b>F</b> Rozvor náprav	3,03 m	
<b>G</b> Délka včetně podpěr	4,86 m	
<b>H</b> Délka včetně nosiče vidlice	6,58 m	
<b>I</b> Světlost podvozku	37 cm	
<b>L</b> Celková šířka, podpěry vysunuté	3,66 m	
<b>M</b> Převis zádě do stran	2,26 m	
<b>N</b> Převis zádní části do stran	4,18 m	
<b>P1</b> Sklon překážky vpředu	23 °	
<b>O2</b> Sklon překážky vzadu	23 °	

TECHNICKÉ PARAMETRY	
Rychlost zdvihu/spouštění	15 sec./12 sec.
Rychlost vysouvání/zasouvání	24 sec./15 sec.
Vnitřní/vnější poloměr zatáčení	2,34 m/4 m
Vypínací síla (se lžící 0,8 m <sup>3</sup> SAE J 732/80)	7 400 kg
Vlečné zatížení (dynamometr)	7 000 kg
Cestovní rychlost	30 km/h
Rotace nosiče vidlice	145 °
Výkyv šasí na obou nápravách	+/- 6°
Pohyblivá vidlice	L = 1200 mm, průřez 130 x 50 mm
Pneumatiky (DIN 70361)	18-19.5" PR16 8-děrový disk

POHON	
Motor	Perkins Turbo Diesel 74,4 kW (101 HP)
Kapacita nádrží	
Palivo	125 L
Motorový olej	
Hydraulický olej	200 L
Hydraulický výstup/tlak	130 L/min-250 bars

HMOTNOST *	
	12 900 kg


**Diagram nosnosti (s podpěrami)**


## Standardní parametry

### Rozměry

- nosnost 3 500 kg
- max. zdvih 17,25 m
- max. dosah čelně 15,8 m

### Technické přednosti stroje

- pohon 4 kol
- 3 režimy řízení:
  - řízení předních kol
  - boční řízení ("krab")
  - koordinované řízení
- posilovač řízení
- dvourychlostní mechanická převodovka
- přední a zadní opěry
- rotace otoče v úplném kruhu
- hydrostatický přenos výkonu
- multifunkční elektro-proporcionální joystick 4 x 1
- výkyv šasi na přední nápravě +/- 6°
- diferenciál na přední nápravě s omezením prokluzu
- hydraulické rychlospojky pro příslušenství
- nosič vidlice, sklopná vidlice
- připraveno pro zavěšení montážní plošiny
- nastavitelné sedadlo
- velký průměr volantu
- stěrače čelního okna
- čelní a zadní osvětlení
- na obou nápravách multidiskové samostavné brzdy v olejové lázni
- uzamykatelná palivová nádrž
- systém řízení podélné stability s monitorem zatížení
- dobře čitelný displej s barevnými LED
- hlasitý alarm
- automatické blokování polohy výložníku a spouštění
- zablokování podpěr a nivelace šasi při zvednutém rameni
- přepínač povolující ovládání

### Pohon

- Perkins Turbo Diesel 74,4 kW (101 HP)

### Pneumatiky

- 18-19.5" PR16 8-děrový disk

## Příslušenství a doplňky

### Technické přednosti stroje

- klimatizace
- připraveno pro Robot 8000
- připraveno pro mísicí nádobu
- druhé hydraulické vedení na rameni
- mřížka pro ochranu čelního skla
- nastavitelný reflektor
- stěrač na střeše kabiny
- kapalinový tlumič
- úplné dálkové rádiové ovládání jediným joystickem
- proporcionální ventilový blok
- sada druhého joysticku pro levou ruku

### Variety doplňků

- nakládací lžice 0,5 m<sup>3</sup>
- nádoba na mísení betonu 500/800 l, otevírání ručně/hydraulicky
- nádoba na mísení betonu 500 l, dálkové ovládání
- hydraulický zvedák 10 t + krabicový zvedák 24 mm
- koš na přepravu cihel
- boční posun vidlic +/- 100 mm
- pevný hák na desce nosiče
- nástavec výložníku 4 m, nosnost 900 kg
- nástavec výložníku 4 m s hydraulickým vrátkem, nosnost 900 kg
- hydraulický vrátek 3000 kg
- otočná a rozšířitelná montážní plošina až do 5,5 m
- montážní plošina Robot 8000

### Pneumatiky

- pneumatiky plněné pěnou
- rezervní kolo 18-19.5" PR16