

Kompaktní teleskopický manipulátor pro náročný terén

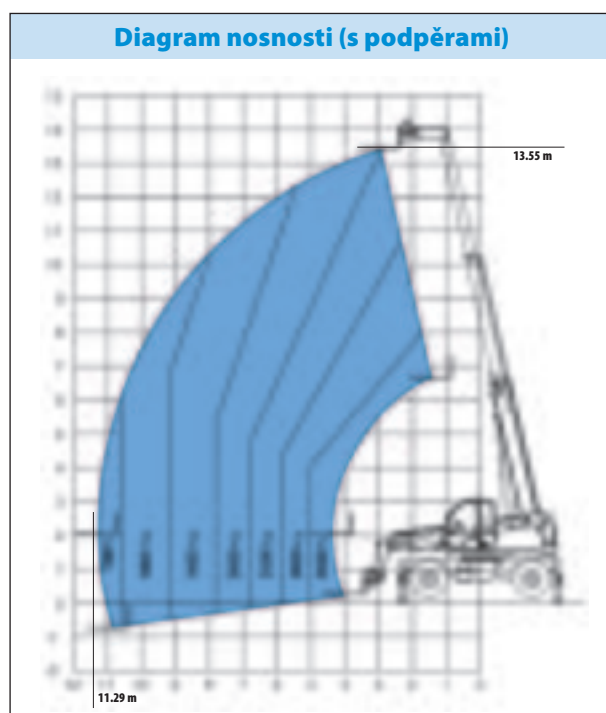
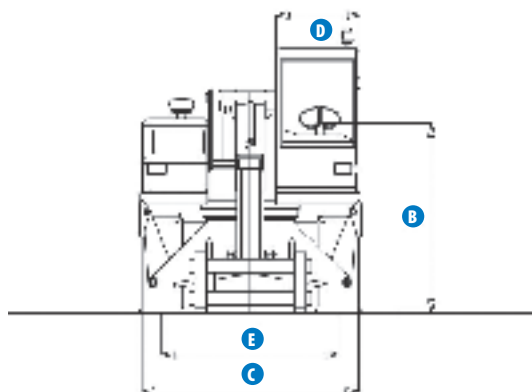
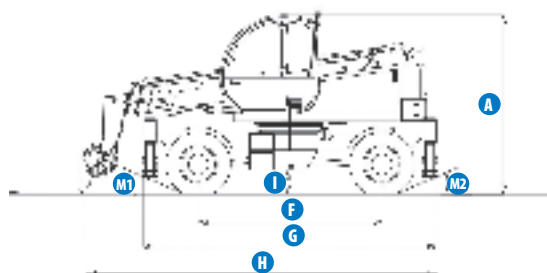
GTH 3514R

Model	GTH-3514R	
ROZMĚRY		
Výška zdvihu (max.)	13,55 m	
Nosnost (max.)	3 500 kg	
Nosnost při max. výšce	2 500 kg	
Nosnost při max. dosahu	700 kg	
Dosah směrem vpřed (max.)	11,29 m	
Dosah při max. výšce	2,9 m	
A Výška	2,93 m	
B Výška v úrovni volantu	2,07 m	
C Šířka	2,40 m	
D Šířka kabiny vnitřní	91 cm	
E Rozchod	1,95 m	
F Rozvor náprav	3,03 m	
G Délka po přední kola	4,86 m	
H Délka včetně nosiče vidlice	5,79 m	
I Světlost podvozku	37 cm	
L Celková šířka, podpěry vysunuté	3,66 m	
M1 Sklon překážky vpředu	23°	
M2 Sklon překážky vzadu	23°	

TECHNICKÉ PARAMETRY	
Rychlost zdvihu/spouštění	15 sec./10 sec.
Rychlost vysouvání/zasouvání	17 sec./27 sec.
Vnitřní/vnější poloměr zatáčení	2,34 m/4 m
Vypínací síla (se lžící 0,5 m³ SAE J 732/80)	7 400 kg
Vlečné zatížení (dynamometr)	7 000 kg
Cestovní rychlost	30 km/h
Rotace nosiče vidlice	145°
Pohyblivá vidlice	L = 1200 mm průřez 130 x 50 mm
Pneumatiky (DIN 70361)	18-19.5" PR16 8-děrový disk

POHON	
Motor	Perkins Turbo Diesel 74,4 kW (101 HP)

HMOTNOST *	
	11 700 kg



Standardní parametry

Rozměry

- nosnost 3 500 kg
- max. zdvih 13,55 m
- max. dosah čelně 11,29 m

Technické přednosti stroje

- pohon 4 kol
- 3 režimy řízení:
 - řízení čelních kol
 - boční řízení ("krab")
 - koordinované řízení
- posilovač řízení
- dvourychlostní mechanická převodovka
- čelní a zadní opěry
- hydrostatický přenos výkonu
- multifunkční elektro-proporcionální joystick 4x1
- nivelace šasi
- diferenciál na přední nápravě s omezením prokluzu
- rychlé připojování příslušenství
- nosič vidlice, sklopná vidlice
- nastavitelné sedadlo
- velký průměr volantu
- stěrače čelního okna
- čelní a zadní osvětlení
- na obou nápravách multidiskové samostavné brzdy v olejové lázni
- uzamykatelná palivová nádrž
- systém řízení podélné stability s monitorem zatížení
- dobře čitelný displej s barevnými LED
- hlasitý alarm
- automatické blokování polohy výložníku a spouštění
- zablokování podpěr a nivelace šasi při zvednutém rameni
- přepínač povolující ovládání

Pohon

- Perkins Turbo Diesel 74,4 kW (101 HP)

Pneumatiky

- 18-19.5" PR16 8-děrový disk

Příslušenství a doplňky

Technické přednosti stroje

- připraveno pro rameno s centrovaným nosičem
- připraveno pro montážní plošinu
- záchranné elektrické čerpadlo
- připraveno pro hydraulický vrátek na rameni
- připraveno pro Robot 8000
- rotace otoče v úplném kruhu
- klimatizace
- připraveno pro mísicí nádobu
- druhé hydraulické vedení na rameni
- mřížka pro ochranu čelního skla
- nastavitelný reflektor
- stěrač na střeše kabiny
- kapalinový tlumič
- úplné dálkové rádiové ovládání jediným joystickem
- proporcionální ventilový blok
- duální levý joystick pro rotaci

Variety doplňků

- nakládací lžíce 0,5/0,8 m³
- nádoba na mísení betonu 500/800 Lt, otevírání ručně/hydraulicky
- nádoba na mísení betonu 500 Lt, dálkové ovládání
- hydraulický zvedák 10 t + krabicový zvedák 24 mm
- koš na přepravu cihel
- boční posun vidlic +/- 100 mm
- pevný hák na desce
- výložník 4 m, nosnost 900 kg
- nástavec výložníku 4 m s hydraulickým vrátkem, nosnost 900 kg
- hydraulický vrátek 3000 kg
- otočná a rozšířitelná montážní plošina až do 5,5 m
- připraveno pro rameno s centrovacím držákem (aplikace v tunelářství)
- montážní plošina Robot 8000

Pneumatiky

- pneumatiky plněné pěnou
- rezervní kolo 18-19.5" PR16